

Särskilt boende för äldre - Arbetsmiljö

Information till länsstyrelserna 2007-05-23 reviderad maj 2014



Lokaler som krav kan ställas på

- Bostaden – lägenheter och utrymmen för de boendes måltider, samvaro, hobby och rekreation
- Kommunikationsutrymmen
- Utrymmen för sophantering, tvätt, städ o.dyl.
- Övriga arbetslokaler?
- Personalutrymmen
- Utemiljö

Typ av krav som kan ställas

- Area, mått
- Dörrbredder och trösklar – rullstol, rullator, hjälpare, transporter
- Hissar och ramper – rullande hantering
- Material
- Ventilation och klimat
- Dagsljus och belysning
- Utrymning
- ”Program”

Arbetsplatsens utformning AFS 2009:2

4 § Arbetsplatser, arbetslokaler och personalutrymmen ska ha en, med hänsyn till verksamheten, tillräcklig area och fri höjd samt vara lämpligt förlagda, utformade och inredda.

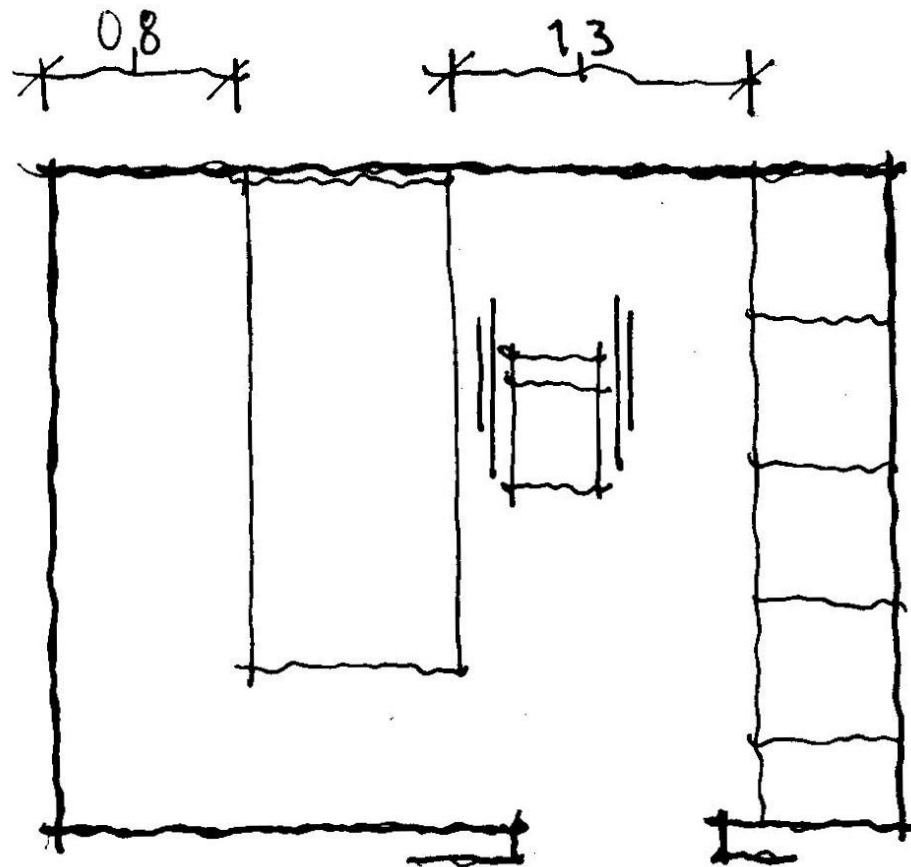
- Funktionskrav
- Utformningen beror på verksamheten
- Krav kan ställas för det arbete som faktiskt utförs



Area

- Verksamhet och arbetsutrymme bestämmer storleken
 - Mått som tillåter ergonomiskt gynnsamma arbetsställningar
 - 0,8 m fritt t.ex. vid sidan av säng och toalettstol (måttlig kraftutövning, skjuta, dra, huka sig)
 - Enligt minsta passagemått för person 0,6 m, i sidled 0,35 m (handboken Bygg)
 - 0,8 m passage med rullstol, städvagn
 - Arbetsutrymme 0,6x0,9x2,1 m
-

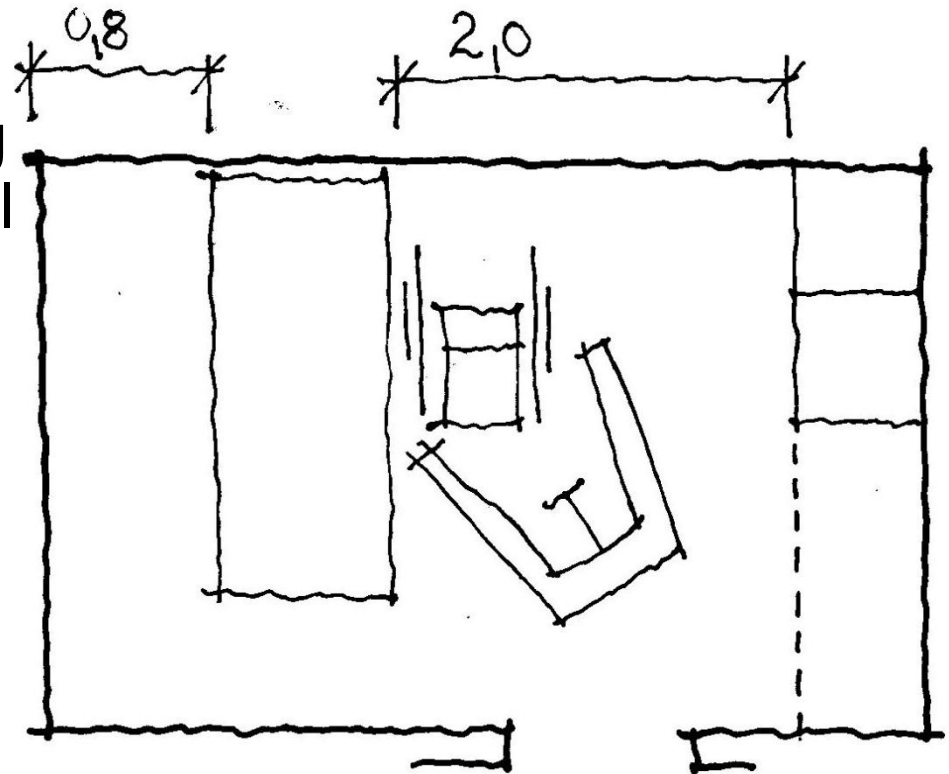
Sovrum 1



- SS 91 42 21:2006, utökad tillgänglighet
- Fungerar inte med mobil lyft

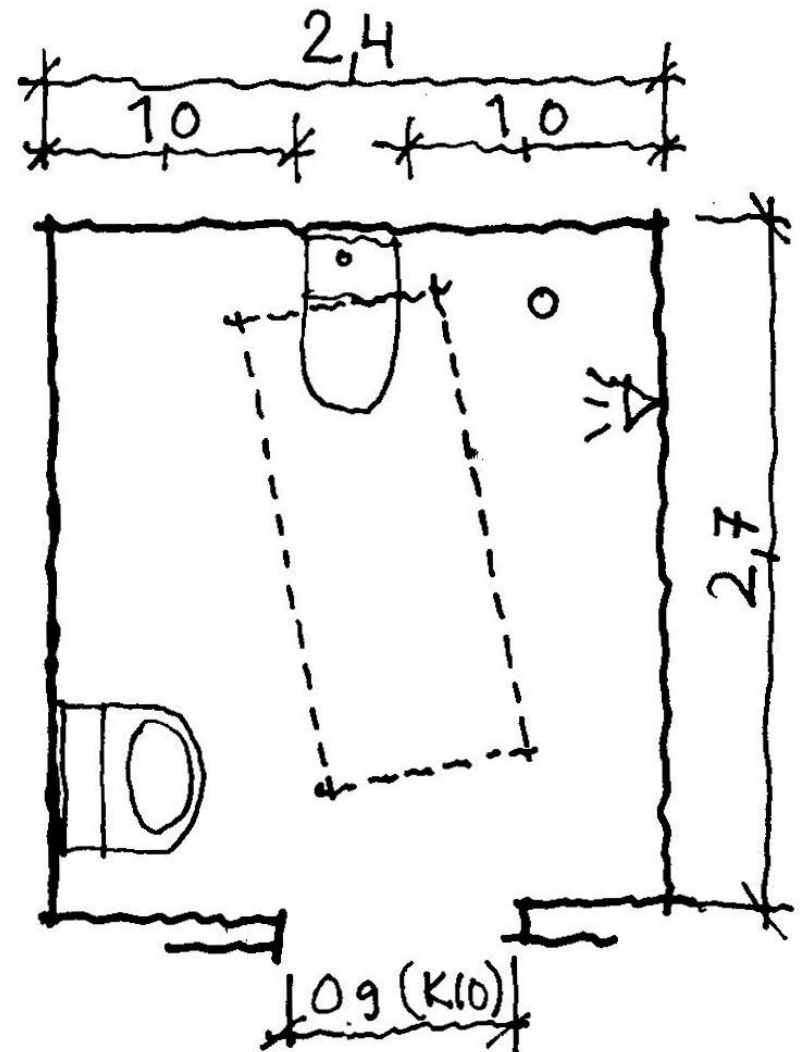
Sovrum 2

- 0,8 m fritt vid sidan av säng och vid sidan av hjälpmedel
- Med mobil lyft (normalstor) räcker oftast 2,0 m
- 0,8 m mellan vägg och fotända möjliggör passage med städvagn eller rullstol
- 0,6 m mellan vägg och fotända passage för gående
- Yta för garderober och övriga möbler tillkommer



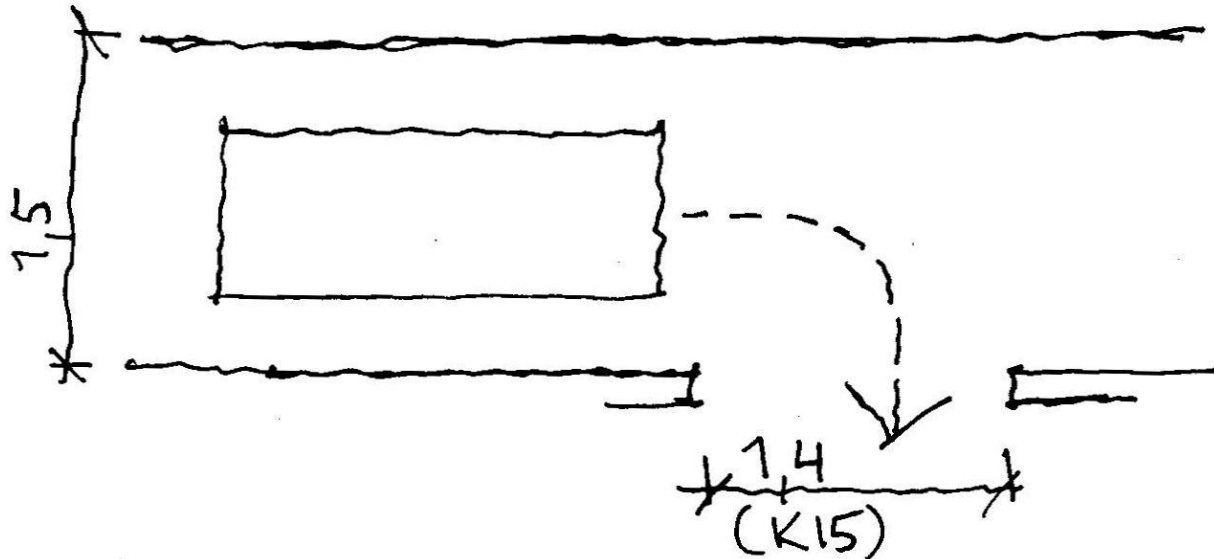
Hygienrum 1

- Exempel på hygienrum som fungerar med 199x77 cm duschvagn (andra mått finns)
- 0,9 m fritt i dörröppningen (karmyttermått 10) förutsätter att vagnen kan dras ut rakt
- Lång duschslang
- Minimal golvlutning, helst < 1:50



6,5 m²

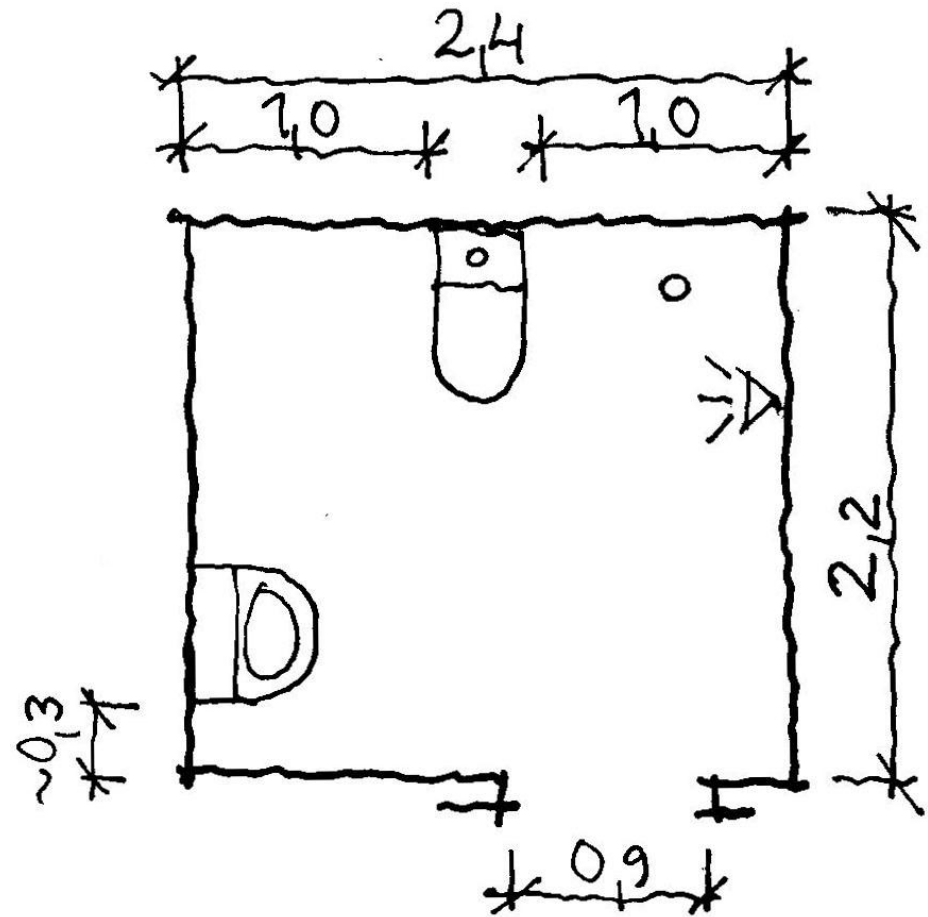
Kommunikation



- Om duschvagnen måste svängas när den dras ut måste dörröppningen göras bredare

Hygienrum 2

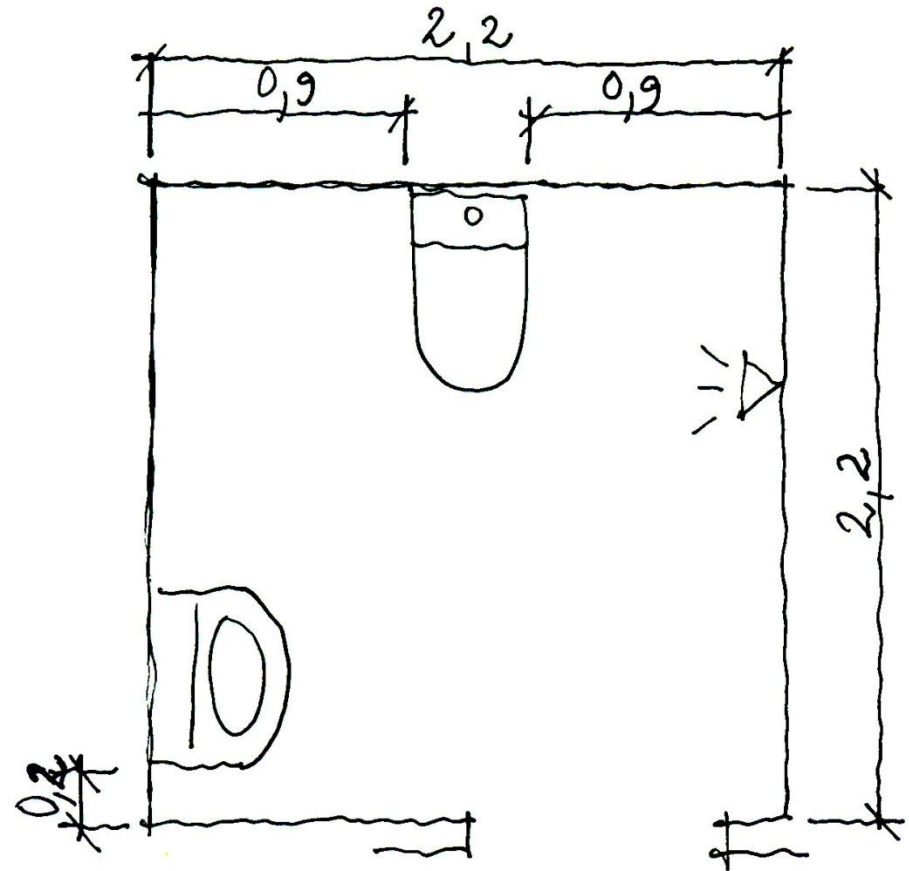
- Exempel på hygienrum om inte duschvagn behöver användas
- Plats för lyfthjälpmedel
- 1,0 m vid sidan av wc-stol ger utrymme för rullstol och hjälpare



5,3 m²

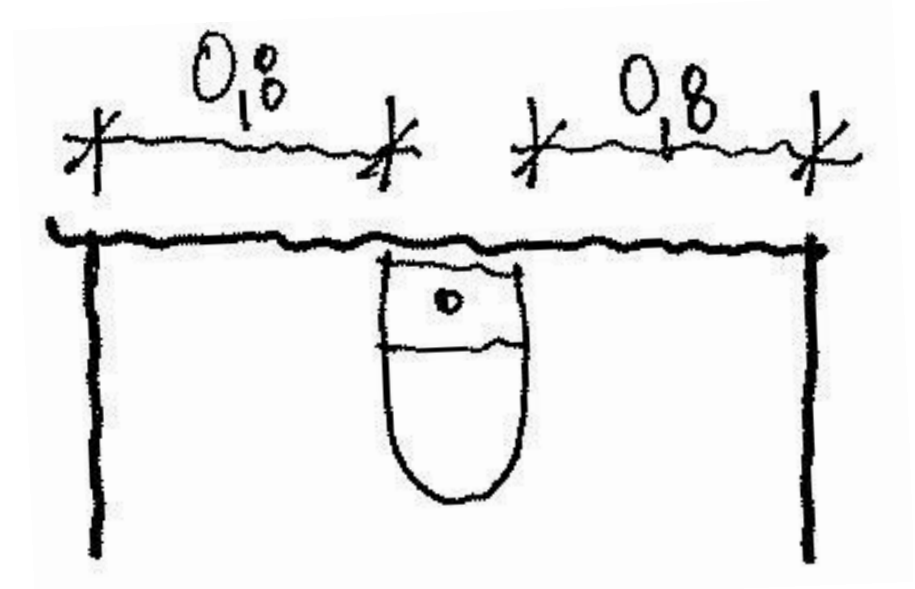
Hygienrum 3

- SS 91 42 21:2006, utökad tillgänglighet
- Bra tillgänglighet för person i rullstol som klarar sig själv
- 0,9 m vid sidan av wc-stol ger dåligt med plats för hjälpare om rullstol också ska rymmas där



4,8 m²

Hygienrum 4



0,8 m fritt vid sidan av wc-stol:

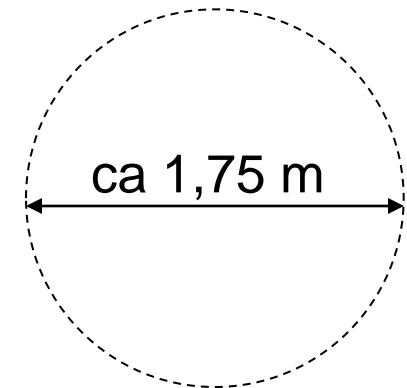
- Om mobil lyft används
- Ger utrymme för hjälpare på sidan
- För lite för person med rullstol som klarar sig själv

Kommunikation

- Hiss behövs även för transporter
- Rullstolshiss 1,1 x 1,4 m, trångt för hjälpare
- Bårhiss 1,1 x 2,1 m har bättre plats för rullstol och hjälpare
- Ramper bör undvikas eller göras så korta och flacka som möjligt. Lutning 1:12 och höjdskillnad max 0,5 m (råd i BBR) är ofta för brant. Bygg ikapp handikapp rekommenderar lutning högst 1:20

Kommunikation

- Dörröppning med 0,9 m fritt (K10) medger passage för rullstol, person med rollator och hjälpare samt rak passage med duschvagn
- Trösklar bör helst inte förekomma. Trösklar som ändå finns utformas så de lätt kan rullas över
- Dörrslagningar
- Korridorbredder - dörröppningar
- Rullstol och hjälpare, yta för att vända



Material

- Lättstädat
- Golv med "lagom" svikt
- Halksäkra golv i våtrum



Ventilation

- AFS 2009:2, 17 §: "Uteluft.....i tillräcklig mängd"
- Till 17 §: Ett uteluftsflöde på lägst 7 l/s och person plus 0,35 l/s kvm golvarea lämpligt riktvärde
- BBR: bostäder 0,35 l/s kvm golvarea
- Tidigare i BBR, råd om frånluftsflöde i bad/dusch:
10 l/s plus 1 l/s för varje m² över 5 m², med forcering till 15 eller 30 l/s om fönster saknas. Medför ofta att det blir tillräckligt i hela lägenheten

Klimat

- AFS 2009:2, 29 §: "...lämpligt termiskt klimat...anpassat till arbetets art..."
 - Till 29 §: 20-24 °C vintertid, 20-26 °C sommartid vid lätt eller stillasittande arbete
 - Bostadsventilation kan vara otillräckligt i gemensamma utrymmen
 - Solavskärmning?
 - Uteluft från fasad kan ofta bli varmt på sommaren
-

Dagsljus och belysning

- Dagsljus och möjlighet till utblick
- Förutsättningar att ordna god belysning. Eluttag, vanlig bostadsstandard

Utrymning

- 75 §: "...kunna utrymmas innan kritiska förhållanden uppstår...."
- Till 75 §: "...Situationen för arbetstagare kan påverkas av antalet "icke-arbetstagare" i en lokal..."
- Säker utrymning för de anställda, detta kan påverkas av en säker utrymning för de äldre och funktionshindrade
- Tillfällig utrymningsplats?

Program

- Funktionsprogram/lokalprogram
- Finns utrymmen/lokaler för de funktioner som behövs för verksamheten, t ex personalutrymmen, expedition, kök, sköljrum, tvätt, linneförråd, sophantering etc?
- Uppfyller lokalerna de funktioner/krav de ska fylla?
- Verksamheten avgör vad som behöver finnas, vart det ska ligga och hur det ska utformas

Personalutrymmen

- AFS 2009:2, 90 – 112 §§
- Verksamheten och antalet arbetstagare bestämmer vad som behövs (funktionskrav)
- Toaletter, omklädningsrum, tvättrum/dusch
- Förvaring av kläder och värdesaker
- Mat- och pausutrymmen, vilutrymme
- Jourrum? Vänttrum?



Lag och rätt:

- Arbetsmiljölagen
 - Arbetsmiljöverkets föreskrifter, bland annat:
 - AFS 2009:2 Arbetsplatsens utformning
 - AFS 2012:2 Belastningsergonomi
 - AFS 1999:3 Byggnads- och anläggningsarbete
 - (AFS 1990:18 Omvårdnadsarbete i enskilt hem)
-



Broschyrer:

- ADI 447 Belasta rätt - så undviker du skador
 - ADI 574 Förebyggande före byggande
 - ADI 581 Belasta rätt vid personförflyttning
 - ADI 583 Checklista för projekteringsansvar
 - ADI 589 Skapa en bra arbetsmiljö vid omvårdnadsarbete i boendemiljö
 - ADI 622 Belasta rätt - undvik manuell hantering
-



Temasidor:

- Arbetsplatsens utformning
 - Ergonomi, bland annat filmen Ergonomi inom vård och omsorg
 - Hälsa- och sjukvård
 - Omsorg och sociala tjänster
 - Bygg och anläggning, bland annat om projekteringsansvar för byggherrar och projektörer
-



Annan litteratur

- Bygg ikapp handikapp – Svensk Byggtjänst
- Guidebok för arkitekter och konsulter om särskilt boende - ARJO
- Personalrum - Previa
- Svensk Standard SS 91 42 21:2006 Byggnadsutformning - Bostäder - Invändiga mått
- Mer finns...

