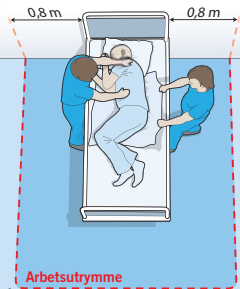




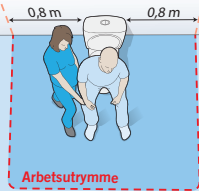
ARBETSMILJÖ
VERKET

Utrymme för vård och omsorgsarbete





Utrymme som behövs för hjälpmedel.



Utrymme som behövs för hjälpmedel.



DET ÄR VIKTIGT att det finns tillräckligt med plats för vårdarbete. Både för den som arbetar, den som ska ha hjälp och för de hjälpmedel som behövs. Det behövs tillräckligt med utrymme för att undvika skadliga rörelser som att sträcka sig och vrida sig. Normalt behövs ca 0,8 meter.