

Besiktningsutveckling - Återkommande besiktning

Totalt	2002	76788	34825	451	112064
	2003	82934	31816	304	115054
	2004	84207	30451	288	114946
	2005	84471	29563	273	114307
	2006	93106	33935	317	127358
	2007	91467	33935	312	125714
	2008	101268	37747	410	139425
	2009	107558	36240	446	144244
	2010	107415	33514	392	145901
	2011	114296	34619	360	149275
	2012	120337	35967	332	156643
	2013	121767	37013	398	159178
	2014	127138	38663	429	166230
	2015	132102	38668	470	171240

1	Grävmaskiner	2002	4836	4948	6	9790
		2003	5188	4770	3	9961
		2004	5205	5409	1	10615
		2005	5275	5394	3	10672
		2006	5914	5174	5	11093
		2007	6017	5309	2	11328
		2008	6286	5153	7	11446
		2009	6942	5481	1	12424
		2010	6942	5684	1	12627
		2011	8390	5684	3	14077
		2012	8138	5936	1	14075
		2013	8557	6716	1	15274
		2014	8290	7514	3	15807
		2015	8947	7932	3	16882

2	Fordonskranar	2002	1317	643	6	1966
		2003	1742	444	6	2192
		2004	1725	450	8	2183
		2005	1701	443	10	2154
		2006	1770	446	7	2223
		2007	1987	544	6	2537
		2008	1977	547	9	2533
		2009	2122	607	15	2744
		2010	2015	594	15	2660
		2011	2328	699	7	3034
		2012	2511	695	22	3228
		2013	2609	942	29	3580
		2014	2901	928	11	3840
		2015	3105	1121	33	4259

3	"Bakgavellyftar"	2002	6278	2665	165	9108
		2003	7730	236	5	7971
		2004	8342	310	9	8661
		2005	7388	239	20	7647
		2006	6767	201	1	6969
		2007	6417	220	4	6641
		2008	6598	248	9	6855
		2009	6408	223	1	6632
		2010	7425	220	0	7645
		2011	8585	171	1	8757
		2012	7999	264	12	8275
		2013	7152	1466	2	8620

		2014	8052	1258	3	9313
		2015	8764	2393	6	11163

4	Hissar	2002	779	339	4	1122
		2003	584	397	5	986
		2004	526	364	1	891
		2005	597	354	1	952
		2006	671	382	1	1054
		2007	545	478	4	1027
		2008	654	574	2	1230
		2009	670	423	3	1096
		2010	761	512	8	1281
		2011	974	523	15	1512
		2012	859	357	4	1220
		2013	853	353	3	1209
		2014	1210	537	5	1752
		2015	1402	520	11	1933

Bygghissar	2002	705	272	3	980
	2003	493	312	5	810
	2004	434	287	1	722
	2005	466	270	1	737
	2006	495	277	0	772
	2007	403	391	4	798
	2008	455	465	1	921
	2009	446	310	0	756
	2010	505	363	3	871
	2011	656	398	17	1071
	2012	583	247	1	831
	2013	549	239	0	788
	2014	865	410	1	1276
	2015	963	389	6	1358
	Kranhissar	2002	44	22	0
2003		54	34	0	88
2004		64	29	0	93
2005		92	23	0	115
2006		121	35	0	156
2007		138	41	0	179
2008		156	41	0	197
2009		125	21	0	146
2010		143	37	0	180
2011		194	32	0	226
2012		155	29	1	185
2013		187	39	0	226
2014		243	61	0	304
2015		295	59	1	355
Gruvhissar		2002	8	33	0
	2003	10	31	0	41
	2004	10	31	0	41
	2005	9	41	0	50
	2006	15	42	1	58
	2007	13	36	0	49
	2008	17	42	0	59
	2009	10	40	0	50
	2010	15	34	0	49
	2011	22	27	0	49
	2012	38	16	0	54
	2013	24	16	0	40
	2014	33	21	0	54
	2015	29	13	0	42

5	Lingång maskindriven	2002	1066	222	0	1288
		2003	1220	219	0	1439
		2004	1390	168	5	1563
		2005	1366	233	0	1599
		2006	1219	176	0	1395
		2007	1198	275	2	1475
		2008	1578	278	3	1859
		2009	1549	231	12	1792
		2010	1522	222	3	1747
		2011	1542	163	1	1706
		2012	1789	187	3	1979
		2013	1760	279	7	2046
		2014	1761	201	3	1965
		2015	1879	275	1	2155

6	Lingång handdriven	2002	1090	255	1	1346
		2003	1467	516	7	1990
		2004	1255	279	3	1537
		2005	847	242	1	1090

2006	1455	308	4
2007	989	401	5
2008	1067	234	11
2009	1503	370	23
2010	1270	331	12
2011	1057	207	1
2012	1506	317	16
2013	1580	361	8
2014	1327	240	2
2015	1411	341	1

1767
1395
1312
1896
1613
1265
1839
1949
1569
1753

7	Fordonslyft	2002	16262	6049	76
		2003	17141	5660	88
		2004	16589	5893	101
		2005	16441	5916	95
		2006	18519	6678	89
		2007	18674	5981	81
		2008	19643	7347	90
		2009	22073	7066	106
		2010	21513	4887	125
		2011	22076	6669	105
		2012	23122	6423	100
		2013	24211	6578	126
		2014	24674	6690	140
		2015	25842	6529	139

22387
22889
22583
22452
25286
24736
27080
29245
26525
28850
29645
30915
31504
32510

8, 10 och 11	Kranar inkl. stripper- och tångkranar	2002	31764	13128	121	45013
		2003	33696	13224	105	47025
		2004	34550	11467	105	46122
		2005	35395	10804	90	46289
		2006	34685	11259	68	46012
		2007	35200	12389	111	47700
		2008	36799	12731	120	49650
		2009	38322	12026	121	50469
		2010	39781	11638	94	51513
		2011	39319	11411	71	50801
		2012	41462	11459	96	53017
		2013	40968	10949	72	51989
		2014	40785	10892	89	51766
		2015	40762	9860	91	50713

Traverskran inkl. stripper och tångkran	2002	18144	7721	66	25931
	2003	19572	7718	48	27338
	2004	19663	6609	68	26340
	2005	19159	6342	50	25551
	2006	19696	6662	43	26401
	2007	19536	7294	69	26899
	2008	20446	7589	59	28094
	2009	21507	7150	64	28721
	2010	21771	6575	50	28396
	2011	21672	6670	43	28385
	2012	21805	6376	43	28224
	2013	22676	6338	39	29053
	2014	22821	6144	49	29014
	2015	23628	5843	58	29529
	Portalkran	2002	202	221	2
2003		231	204	4	439
2004		232	171	2	405
2005		226	172	8	406
2006		210	176	2	388
2007		232	166	4	402
2008		241	169	7	417
2009		250	166	3	419
2010		246	145	0	391
2011		256	149	4	409
2012		241	130	0	371
2013		258	136	2	396
2014		272	114	2	388
2015		270	114	2	386
Portalsvängkran		2002	66	108	6
	2003	82	110	2	194
	2004	106	92	2	200
	2005	107	79	0	186
	2006	97	59	0	156
	2007	94	64	2	160
	2008	82	62	0	144
	2009	98	63	3	164
	2010	78	63	0	141
	2011	79	52	0	131
	2012	95	39	0	134
	2013	90	47	0	137
	2014	76	38	0	114
	2015	93	42	0	135
	Tornkran fast/mobil /semimobil	2002	398	347	5
2003		302	373	7	682
2004		436	292	7	735
2005		457	235	4	696

2006	492	225	4
2007	512	256	8
2008	518	259	2
2009	517	159	6
2010	569	170	3
2011	682	179	5
2012	577	152	2
2013	536	167	4
2014	624	159	3
2015	693	129	5

721
776
779
682
742
866
731
707
786
827

9	Mobilkranar	2002	886	563	1
		2003	877	554	10
		2004	881	483	4
		2005	917	457	4
		2006	935	410	6
		2007	987	390	1
		2008	988	336	9
		2009	1181	335	3
		2010	1159	350	8
		2011	1206	355	4
		2012	1223	334	2
		2013	1178	324	4
		2014	1244	293	8
		2015	1282	306	12

1450
1441
1368
1378
1351
1378
1333
1519
1517
1565
1559
1506
1545
1600

12	Staplingskranar	2002	381	250	0
		2003	419	238	0
		2004	410	190	4
		2005	357	164	0
		2006	417	167	0
		2007	405	176	1
		2008	456	243	2
		2009	408	214	0
		2010	473	153	0
		2011	441	169	1
		2012	418	166	1
		2013	404	155	0
		2014	400	148	1
		2015	415	212	0

631
657
604
521
584
582
701
622
626
611
585
559
549
627

13	Anordningar för lyft av arbetstagare	2002	10023	5192	63
		2003	10589	4920	67
		2004	10957	4813	45
		2005	11851	4689	44
		2006	13359	4755	66
		2007	14210	4728	35
		2008	17018	5364	62
		2009	19066	5382	64
		2010	19277	5271	53
		2011	20308	5705	68
		2012	20995	5736	34
		2013	23514	6109	49
		2014	25148	6258	64
		2015	27936	6268	88

15278
15576
15815
16584
18180
18973
22444
24512
24601
26081
26765
29672
31470
34292

Mobil arbetsplattform	2002	8807	4508	56
	2003	9719	4480	61
	2004	9861	4147	41
	2005	10399	4043	37
	2006	11910	4114	50
	2007	13169	4180	34
	2008	15313	4699	41
	2009	17108	4655	54
	2010	17302	4485	45
	2011	18278	4993	56
	2012	19603	5214	32
	2013	21118	5218	42
	2014	22474	5425	50
	2015	25009	5389	81

13371
14260
14049
14479
16074
17383
20053
21817
21832
23327
24849
26378
27949
30479

Hängställning	2002	213	34	0
	2003	156	35	2
	2004	128	38	0
	2005	146	39	1
	2006	124	30	1
	2007	133	53	2
	2008	180	58	3
	2009	182	36	3
	2010	191	59	0
	2011	179	47	1
	2012	167	48	1
	2013	146	35	2
	2014	208	43	2
	2015	193	29	2

247
193
166
186
155
188
241
221
250
227
216
183
253
224

Permanent fasadbrygga	2002	53	30	0
	2003	46	42	0
	2004	45	34	1

83
88
80

2005	65	53	0	118	
2006	177	109	9	295	
2007	60	31	0	91	
2008	57	32	5	94	
2009	66	45	2	113	
2010	65	41	3	109	
2011	73	33	1	107	
2012	44	34	1	79	
2013	59	51	3	113	
2014	74	48	4	126	
2015	71	48	2	121	
<i>Plocktruck</i>	2002	679	374	6	1059
	2003	668	363	4	1035
	2004	764	433	3	1200
	2005	1853	333	5	2191
	2006	890	292	5	1187
	2007	904	322	2	1228
	2008	1114	353	7	1474
	2009	1148	389	1	1538
	2010	1112	358	1	1471
	2011	1193	335	4	1532
	2012	1155	298	3	1456
	2013	1276	320	0	1596
	2014	1344	288	5	1637
	2015	1342	316	0	1658

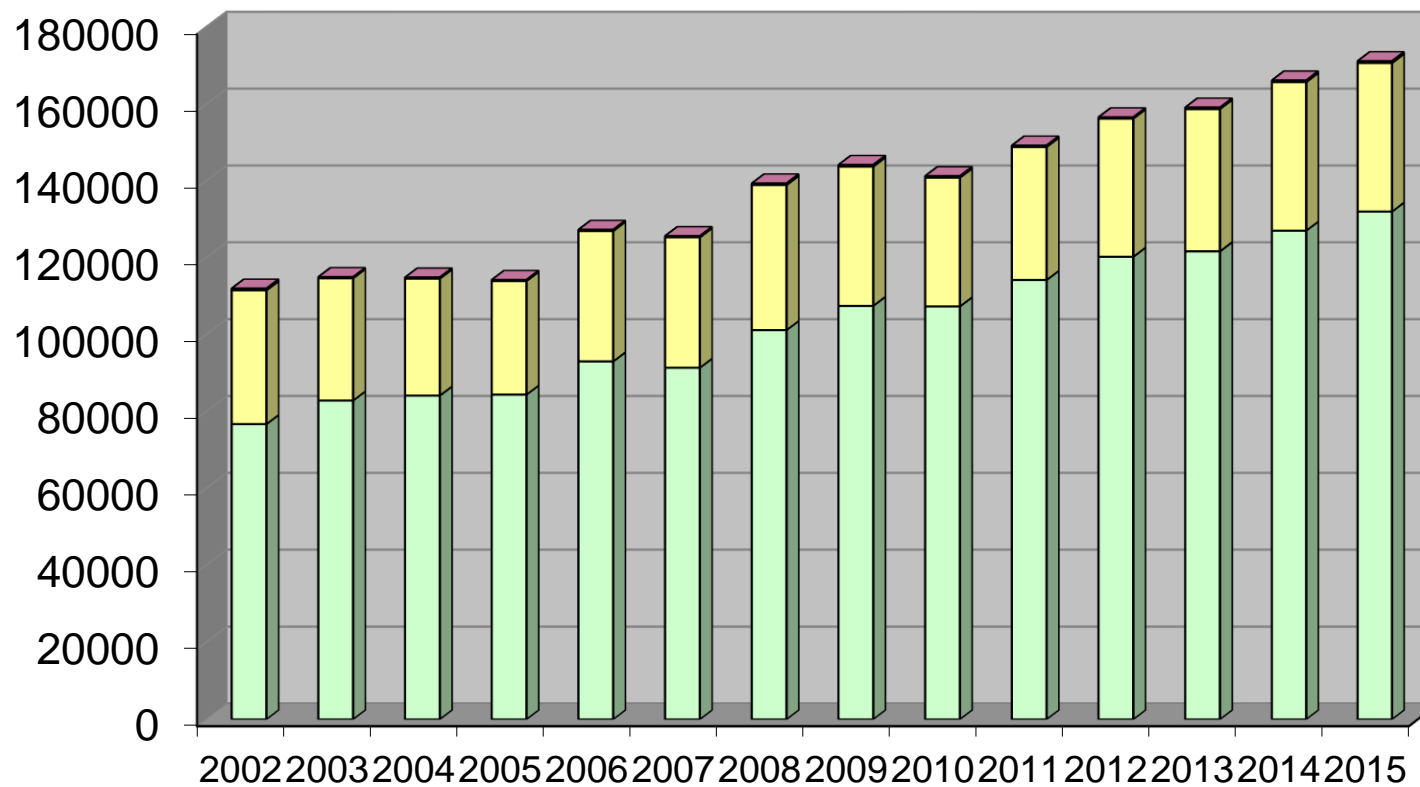
14	"Lastbryggor"	2006	5070	3317	62
		2007	2645	2419	57
		2008	5533	3951	83
		2009	4130	3243	84
		2010	6436	3481	56
		2011	4899	2344	77
		2012	6774	3574	34
		2013	5391	2378	97
		2014	7756	3159	97
		2015	5879	2416	83

8449
5121
9567
7457
9973
7320
10382
7866
11012
8378

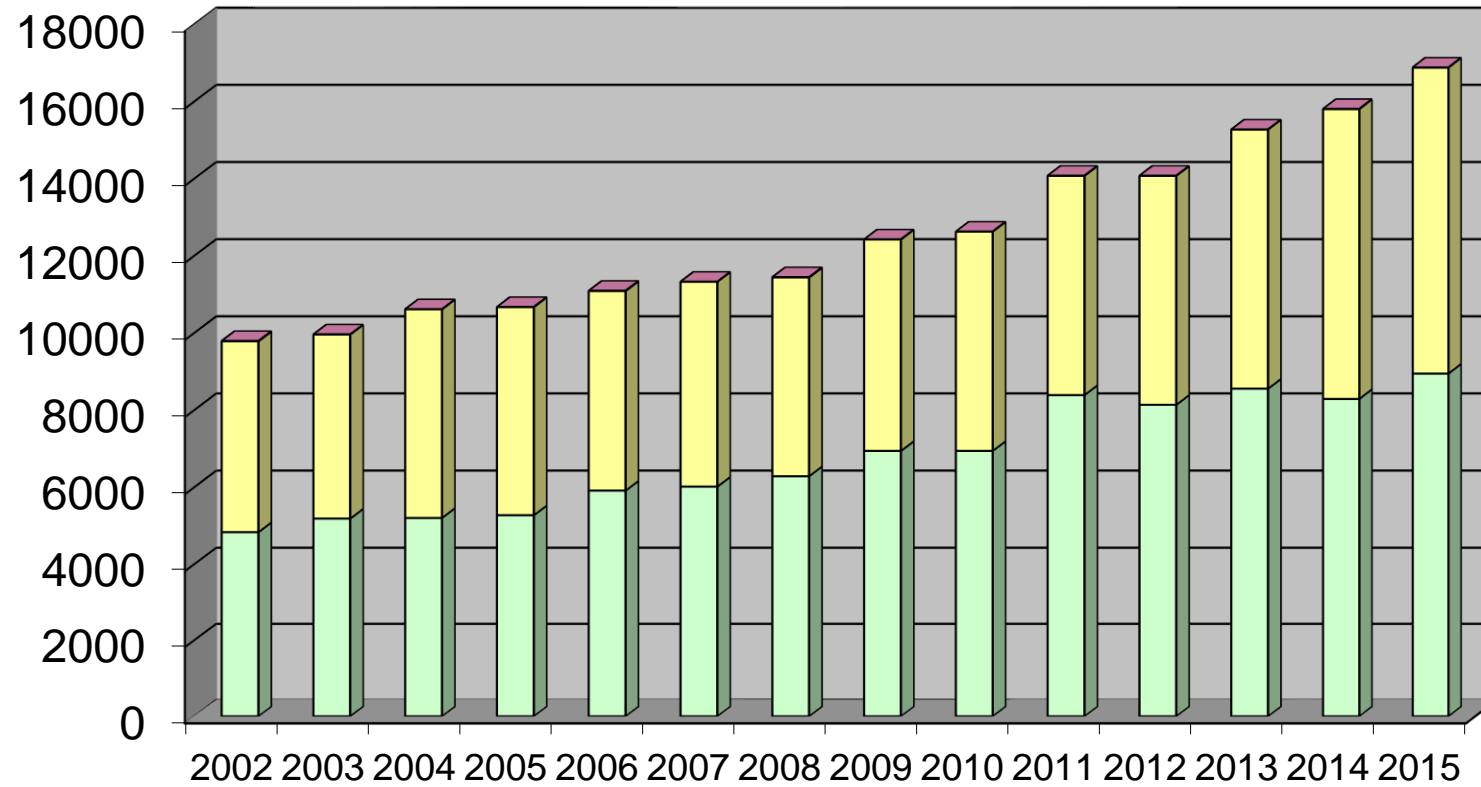
AFS 2006:7	Personlyft med kranar eller truckar	2002	2106	571	8
		2003	2281	638	8
		2004	2377	625	2
		2005	2336	628	5
		2006	2325	662	8
		2007	2193	625	3
		2008	2671	741	3
		2009	3184	639	13
		2010	3076	572	12
		2011	3171	519	6
		2012	3541	526	7
		2013	3590	403	0
		2014	3590	545	3
		2015	4478	495	2

2685
2927
3004
2969
2995
2821
3415
3836
3660
3696
4074
3993
4138
4975

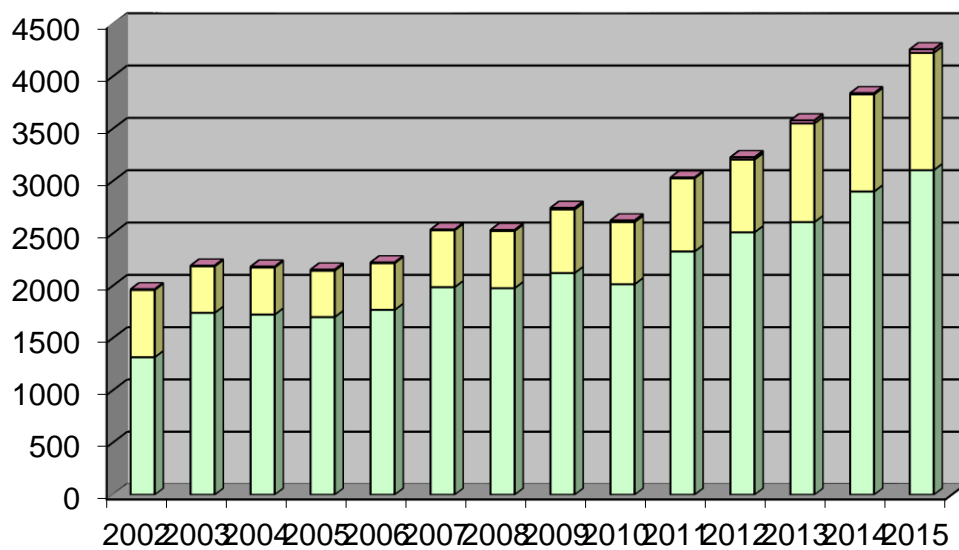
Återkommande besiktning - Totalt



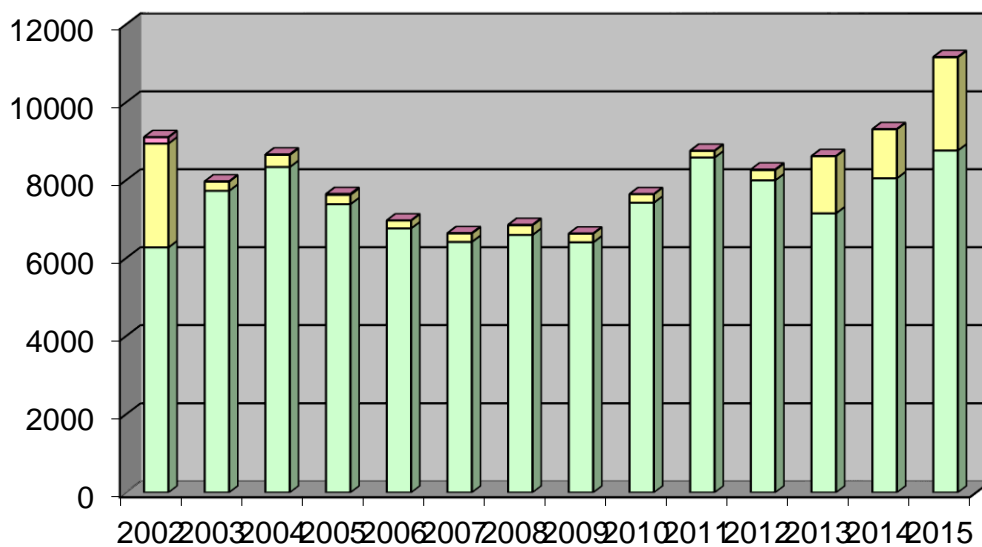
Återkommande besiktning - Grävmaskiner



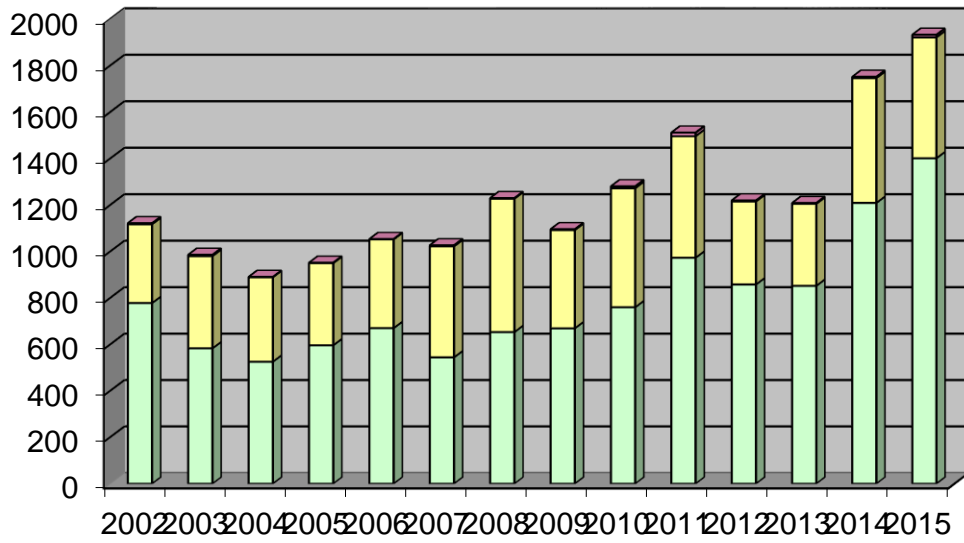
Återkommande besiktning - Fordonskranar



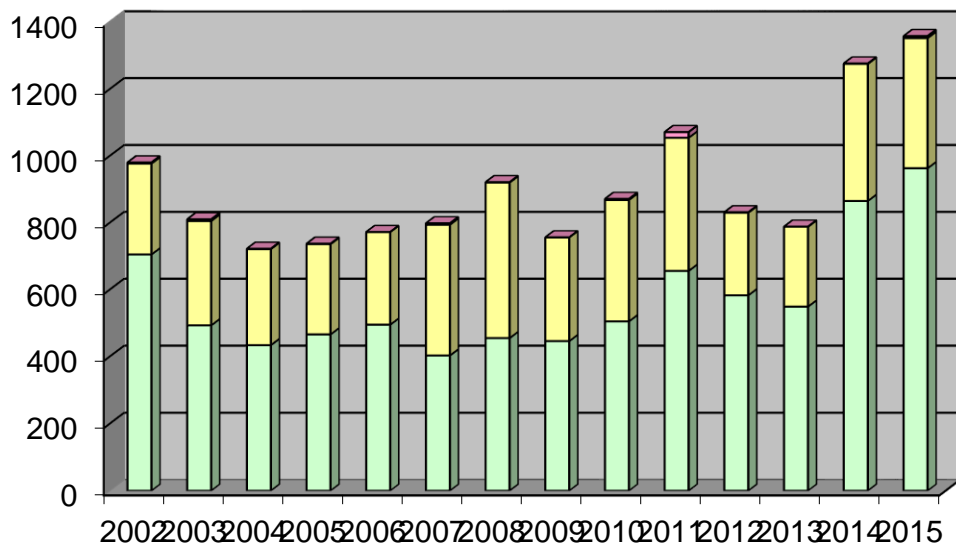
Återkommande besiktning - Bakgavellyftar



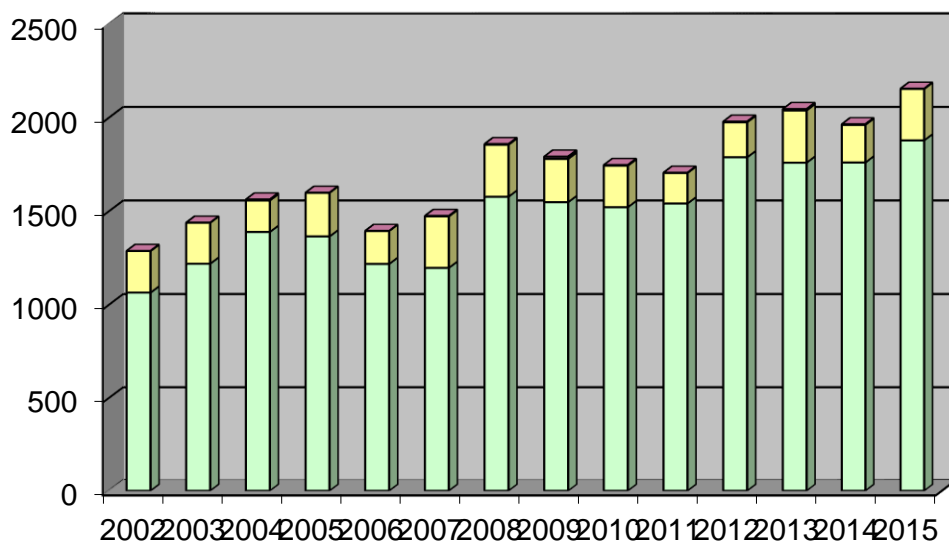
Återkommande besiktning - Hissar totalt



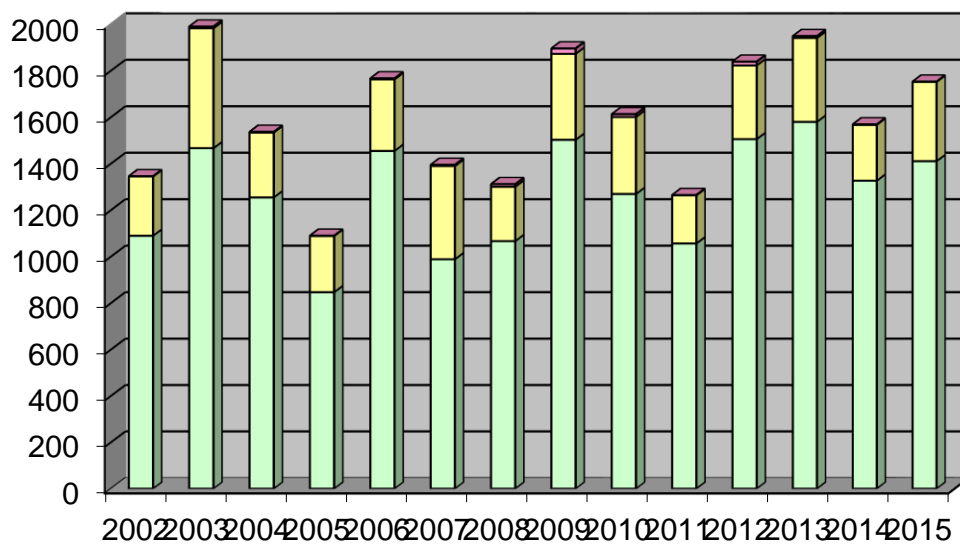
Återkommande besiktning - Bygghissar



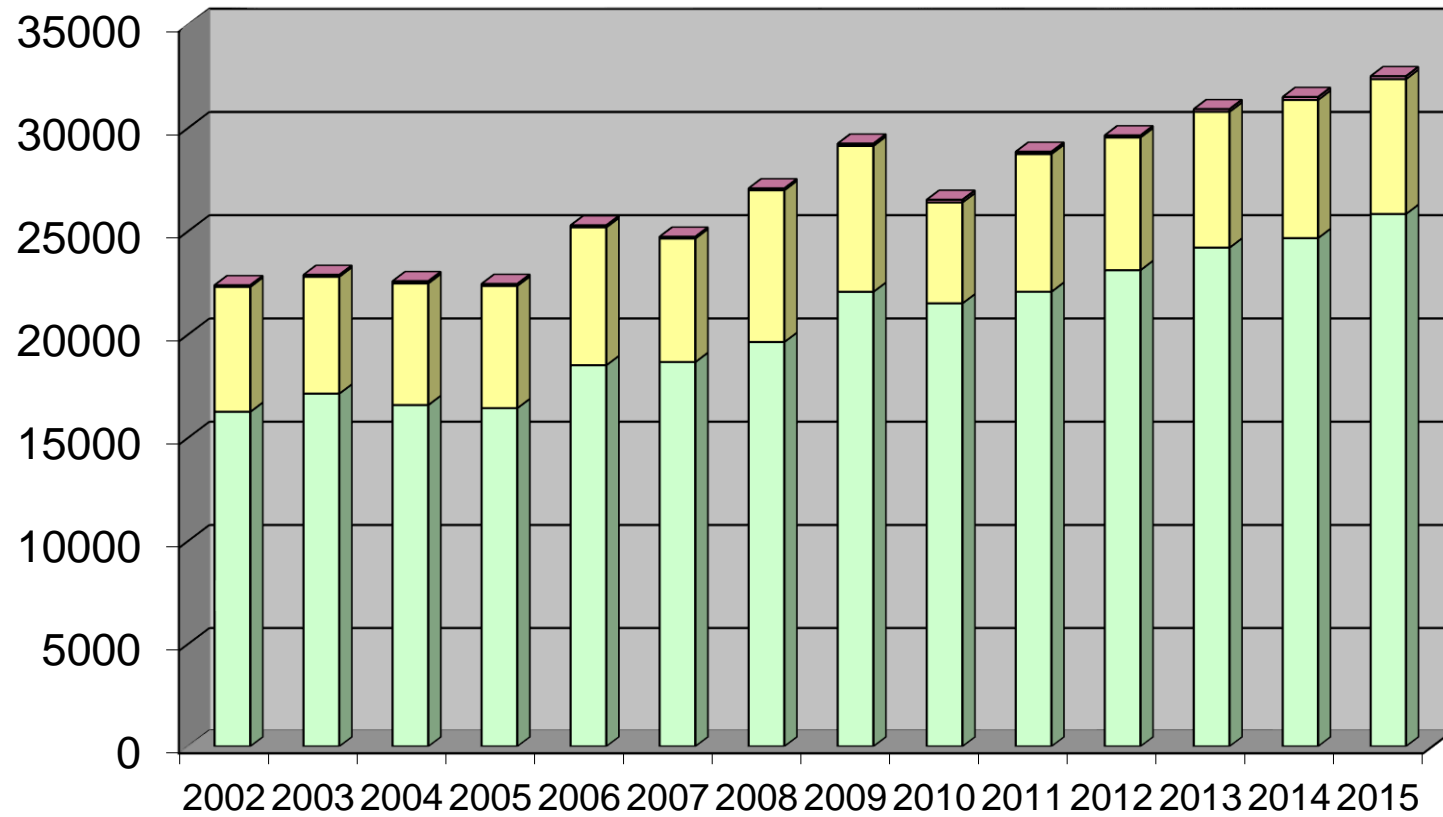
Återkommande besiktning - Maskindrivna lingångar



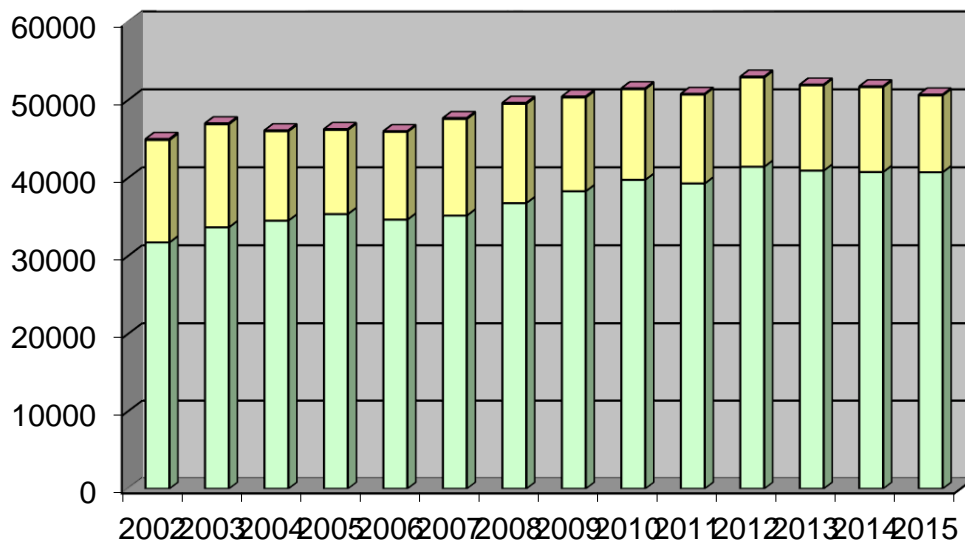
Återkommande besiktning - Handdriven lingång



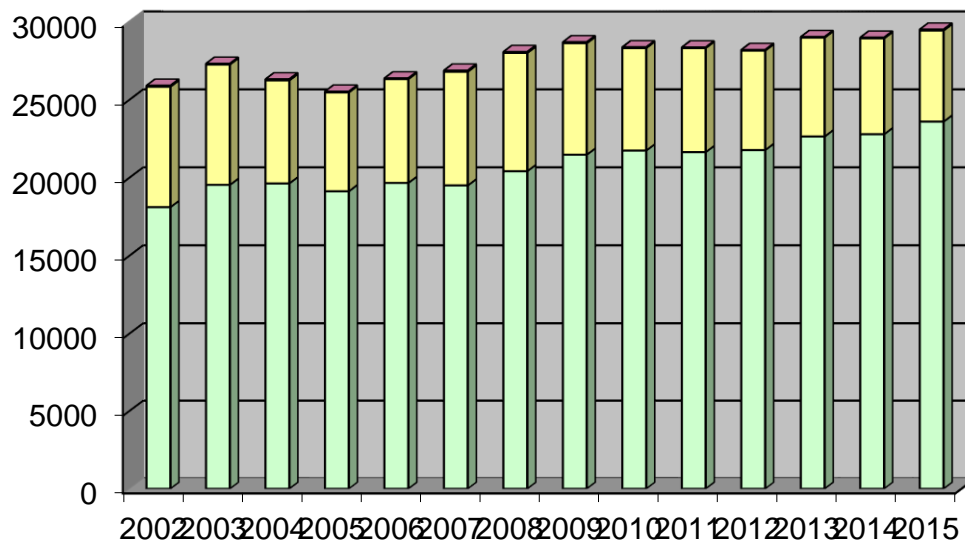
Återkommande besiktning - Fordonslyftar



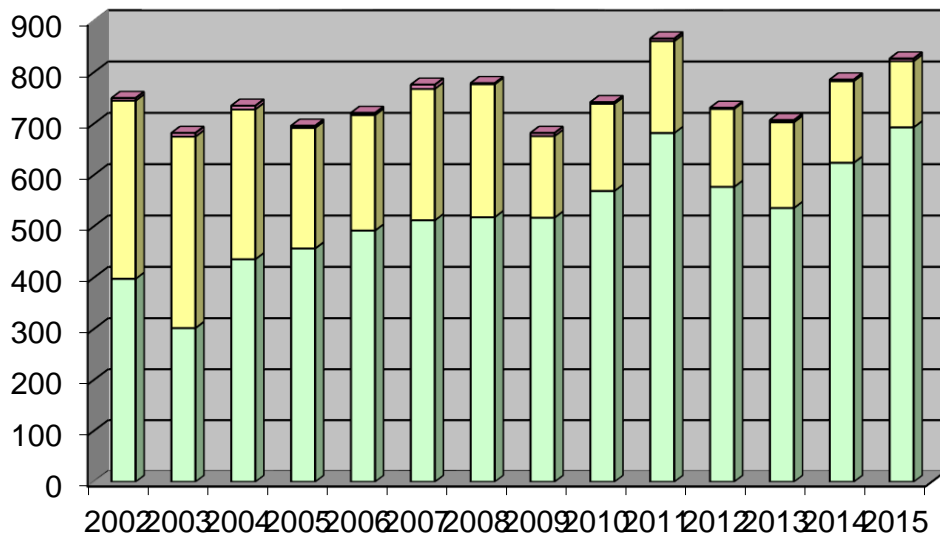
Återkommande besiktning - Kranar



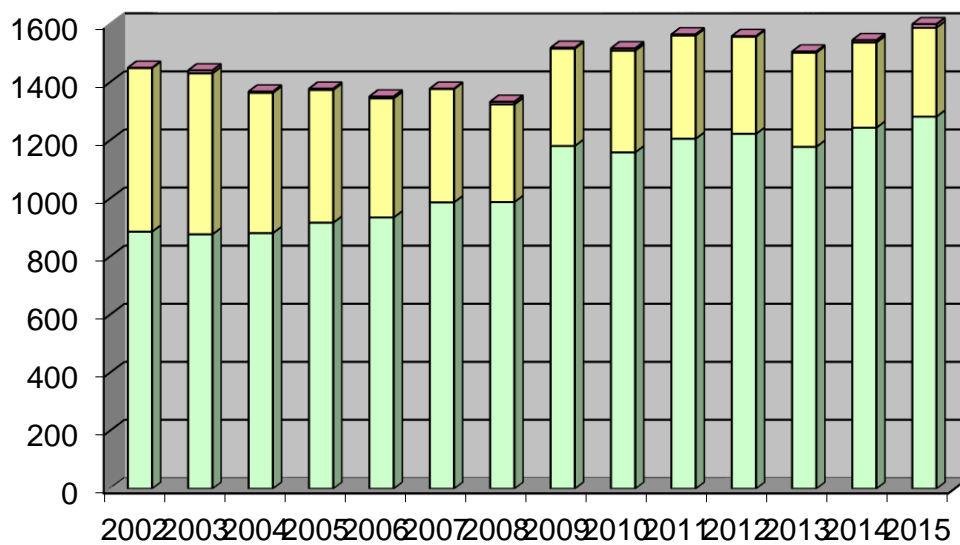
Återkommande besiktning - Traverskranar



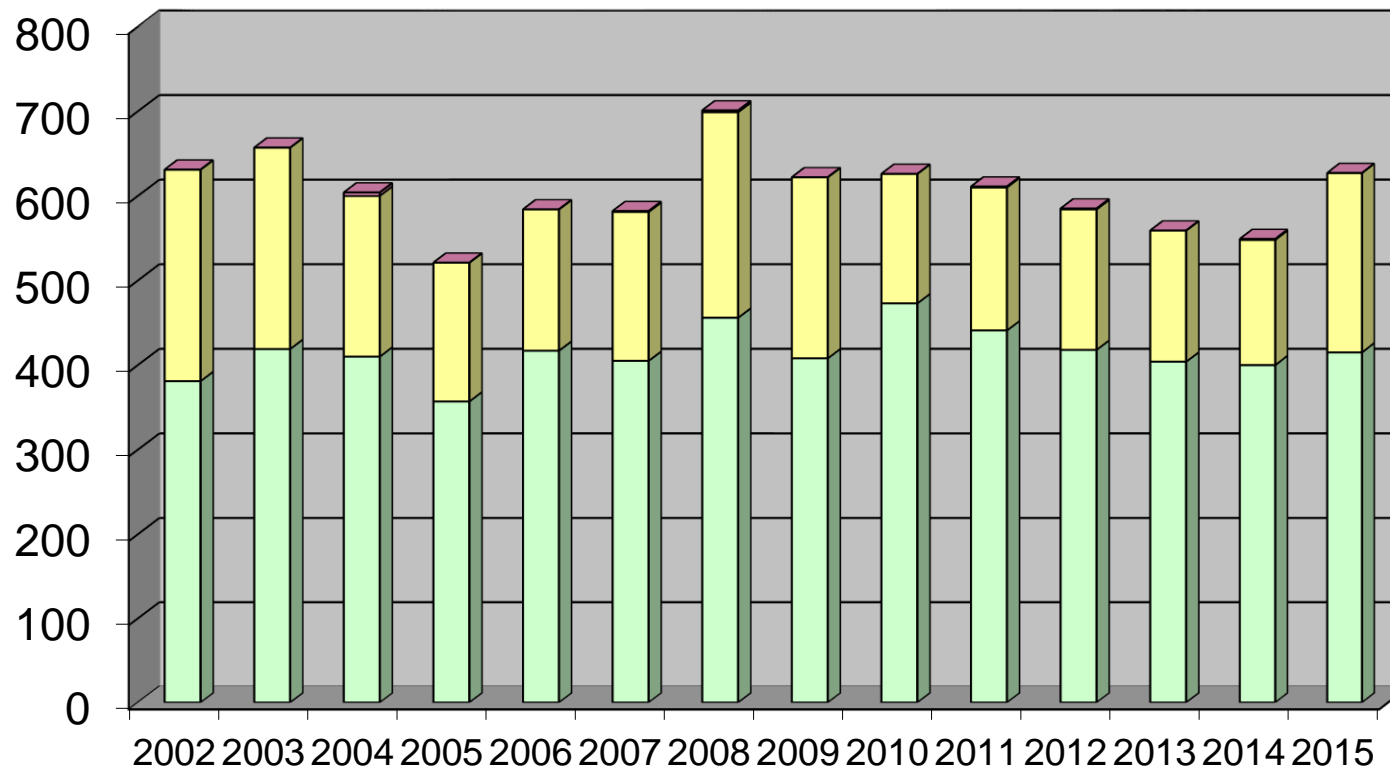
Återkommande besiktning - Tornkranar



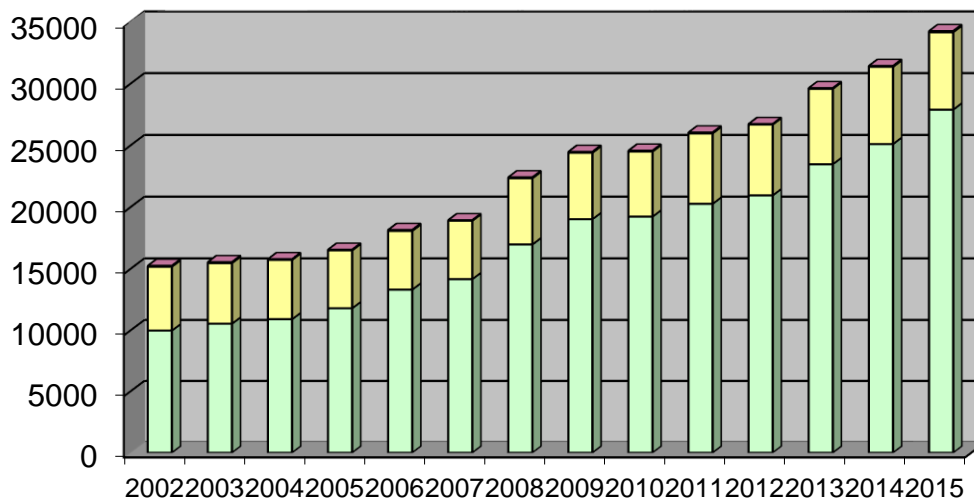
Återkommande besiktning - Mobilkranar



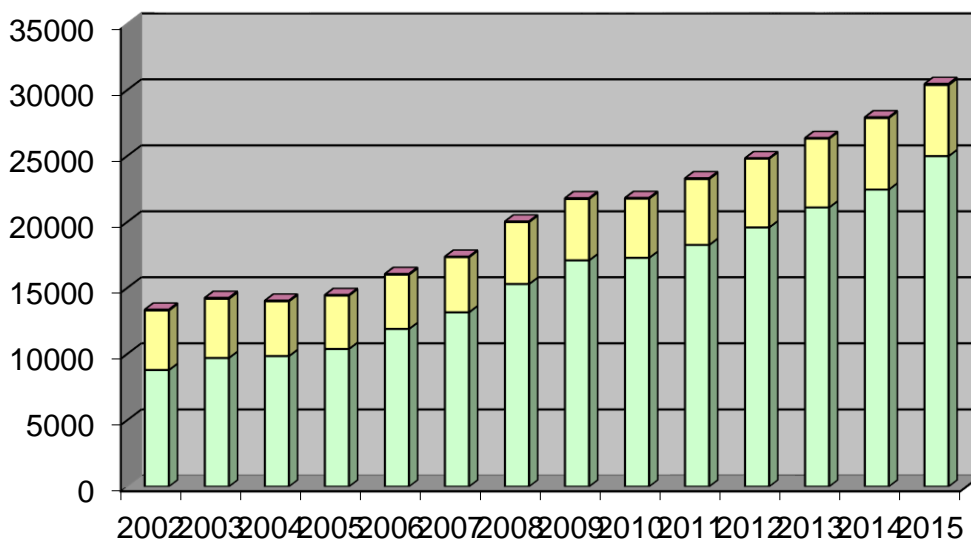
Återkommande besiktning - Staplingskranar



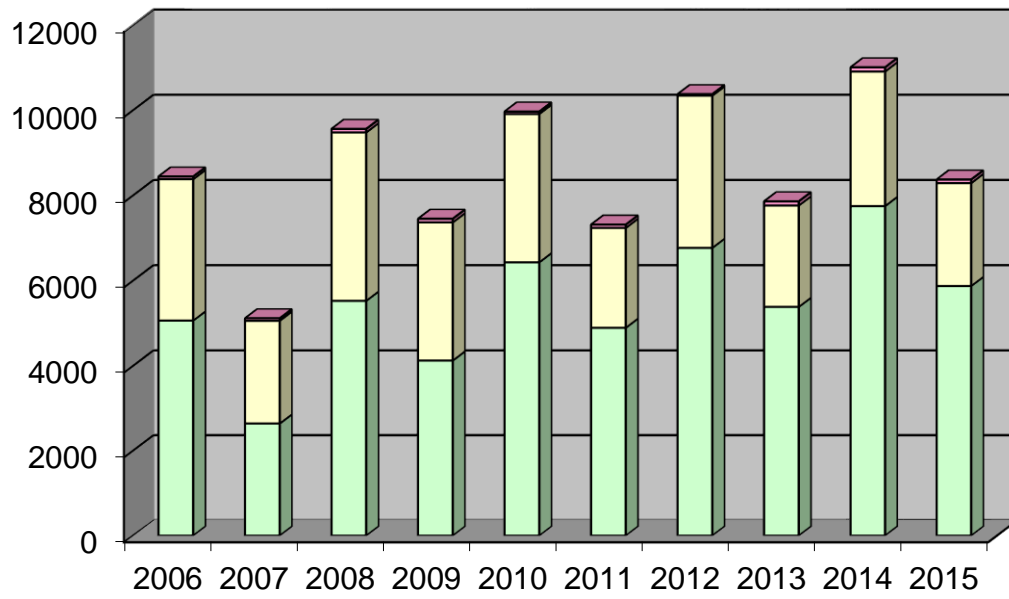
Återkommande besiktning - Anordningar för lyft av arbetstagare



Återkommande besiktning - Mobila arbetsplattformar



Återkommande besiktning - Lastbryggor



Återkommande besiktning - Personlyft med kranar eller truckar

