

# EU-kampanjen 2016-2017

## Arbetsmiljöverkets tillsynsinsats 2016

### Friska arbetsplatser för alla åldrar



# Arbetsmiljöverkets tillsynsinsats 2016 – vad har vi gjort?

- Utskick av 25 700 arbetsgivarbrev med information om årets EU-kampanj
- Tillsynsbesök hos arbetsgivare
  - Information och dialog om faktorer och förutsättningar för friska arbetsplatser
  - Fokusera på det *positiva*, *förstärka* det som är bra och fungerar, istället för att leta brister
  - Uppmärksamma och skapa en medvetenhet och kunskap om hur man kan skapa ett förutsättningar för ett hållbart arbetsliv
  - Sätta arbetsmiljöfrågorna om organisatoriska, sociala och ergonomiska faktorer på arbetsgivarens agenda
  - Hela arbetslivet från det att du börjar tills du slutar arbeta
  - Få med oss goda exempel som kan hjälpa och inspirera andra att nå framgång i arbetsmiljöarbetet

# Arbetsmiljöverkets tillsynsinsats 2016 – vad har vi gjort?

Underlag urval branscher, bl a:

Pågående tillsynsinsatser, arbetsolyckor och sjukfrånvaro, arbetssjukdomar, Försäkringskassans statistik över yrke och sjukfall, forskningsrapporter och kunskapssammanställningar mm. Besök på arbetsplatser med fem eller fler anställda.

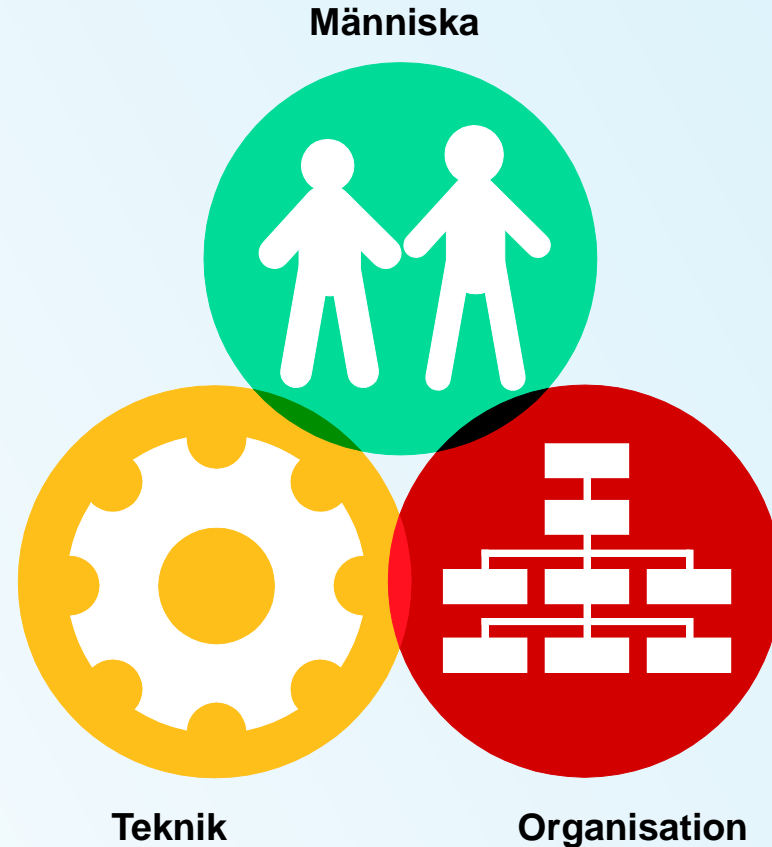
Bransch		Antal Besök
Passagerartrafik (Järnvägstransport, kollektivtrafik, linjebuss)		46
Förskola		394
Detaljhandel, Försäljning av motorfordon		1095
Information och kommunikation		187
Övriga branscher		28
	<b>Totalt</b>	<b>1750</b>

# Arbetsmiljöverkets tillsynsinsats 2016 – hur har vi gjort?

## Människa (M):

Människor är olika och har olika förutsättningar och förmågor, t ex:

- Unga, äldre
- Ny i arbetslivet, begränsad erfarenhet, hög kompetens
- Olika språkförmåga, koncentrationsförmåga
- Olika sätta att ta till sig information, planera och strukturera
- Olika storlek, styrka, syn och hörsel



## Teknik (T):

Tekniken ska avlasta människan, t ex

- Användarvänligt IT-stöd
- Bra ljus och ljudförhållande
- Hjälpmedel för bättre ergonomi
- Variation i arbetet

## Organisation (O):

Organisationen ger förutsättningarna, t ex:

- Arbetsbelastning, balans mellan krav och resurser. Avgränsningar.
- Tydlighet och prioritering av arbetsuppgifter.
- Tillgängligt och stödjande ledarskap
- Stöd från kolleger
- Variation i arbetet

# Arbetsmiljöverkets tillsynsinsats 2016 – vad har vi sett?

Passagerartrafik (järnväg, linjebuss, kollektivtrafik)

Utmaning: Äldre arbetstagare, kontaktyrke, bemötande (trevliga/otrevliga kunder), hantera oro

- Växla mellan att köra och städa buss (variation i arbetet)
- Möjlighet att påverka arbetstider, individuellt anpassade scheman
- Önskemål om turer, mindre belastade områden
- Utsatta turer med stök bemannas extra
- Kamratstöd från organisationen (t ex vid självmordshoppare)

# Arbetsmiljöverkets tillsynsinsats 2016 – vad har vi sett?

Förskola

Utmaning:      Kontaktyrke, bemanningsproblematik, fysisk belastning, buller

- Höjd grundbemanning, bättre kännedom om barnen och föräldrarna
- Organisering av barngrupper, mer blandning i åldrar, minska belastning
- Schemalagd planeringstid/barnfri tid (balans arbete och fritid)
- Anpassade IT-stöd för dokumentation, t ex app som stöd att dokumentera
- Höj- och sänkbara skötbord, rullpallar, undvika lyft i och ur barnvagnar ute genom att sova inne
- AG frågar hur anställda vill ha sin information

# Arbetsmiljöverkets tillsynsinsats 2016 – vad har vi sett?

## Detaljhandel

Utmaning:      Kontaktyrke, fysisk belastning, genomgångsyrike, ung personal

- Höjd grundbemanning, minska belastning vid sjukdom
- Tydlig prioritering av arbetsuppgifter, t ex vid sjukdom – vad kan vi släppa?
- Närvarande ledarskap, morgonmöten innan öppning, teamkänsla
- Roterande schema över dagen, variation i belastning, alla kan allt –mindre sårbart
- Påverka schema och arbetstider
- Rullande klädstänger, lyfthjälpmedel, pallar, höj-sänkbara kassor etc

# Arbetsmiljöverkets tillsynsinsats 2016 – vad har vi sett?

## Information och kommunikation

Utmaning: Kunskapsintensivt, låg fysisk belastning, gränslöst arbete,

- Flexibla arbetstider, kan anpassa tider efter behov
- Aktivitetsrum med biljardbord, tennisbord kan användas på arbetstid, walk and talk (variation i arbetet)
- Fredagsfrukost, alla samlas på kontoret (många som arbetar ute hos kund vanligtvis)
- Socialt stöd, nolltolerans mot kränkningar
- Mångkulturellt, många språk - värdegrund på arbetsplatsen



# Arbetsmiljöverkets tillsynsinsats 2016 – vad har vi sett?

Faktorer som utmärker en långsiktigt frisk arbetsplats och är främjande för en gynnsam arbetsmiljö:

- lagom arbetsbelastning, balans mellan arbete och fritid
- rolltydlighet med tydliga förväntningar och mål
- delaktighet och bra kommunikation
- möjlighet att utvecklas och växa i arbetet, livslångt lärande
- positivt, socialt klimat
- tillgängligt och stödjande ledarskap
- Bra ergonomi och en väl utformad arbetsplats

# Arbetsmiljöverkets tillsynsinsats 2016

- Givande diskussioner och samtal med arbetsgivare och skyddsombud
- Vi har fått ut vårt budskap och skapat en medvetenhet hos arbetsgivare om vikten att arbeta med dessa faktorer
- Fått del av många goda exempel
- Tvåårig kampanj som fortsätter nästa år. Summera erfarenheterna från årets kampanj och ta med oss inför planeringen inför nästa års kampanj.