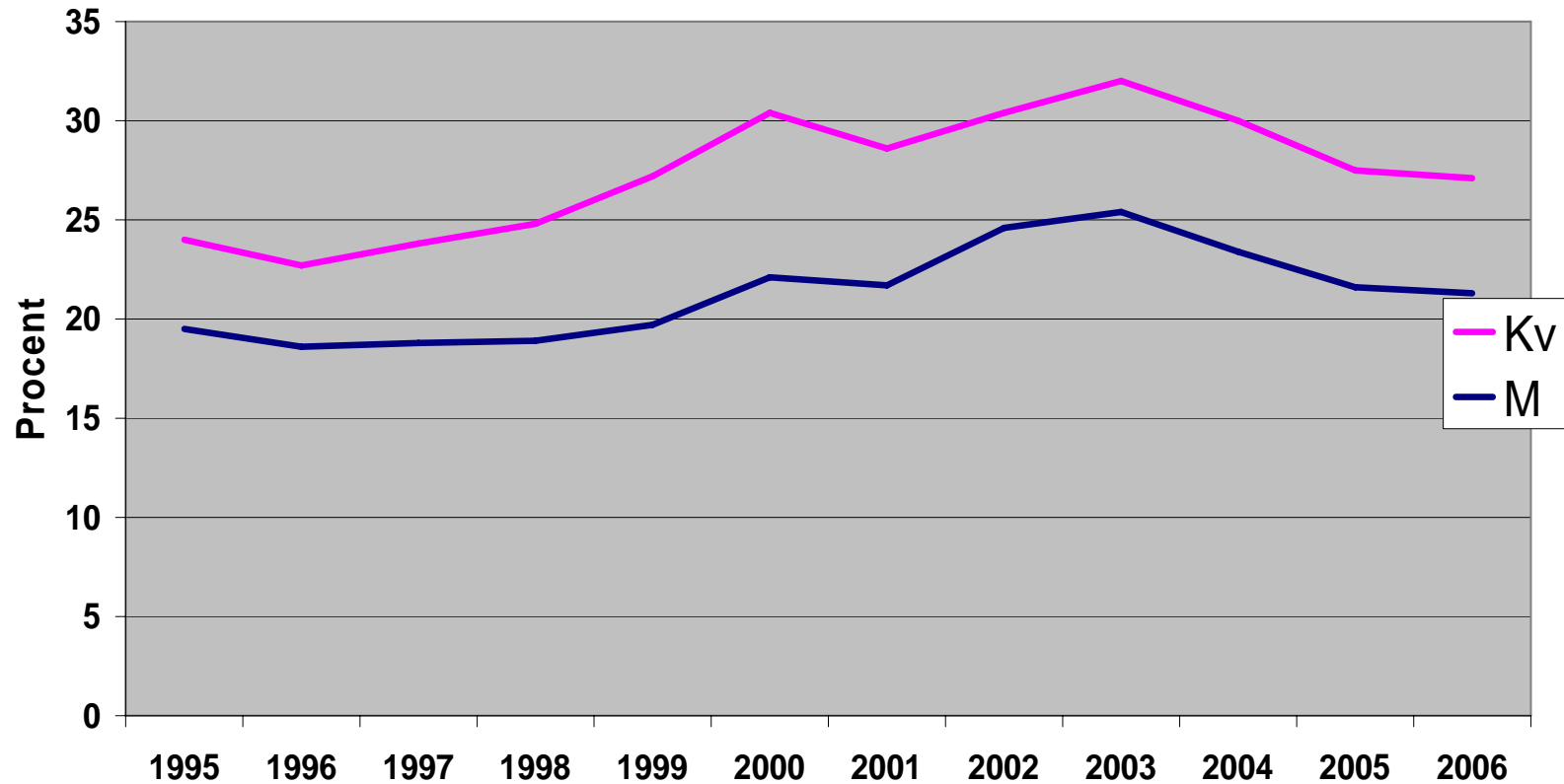
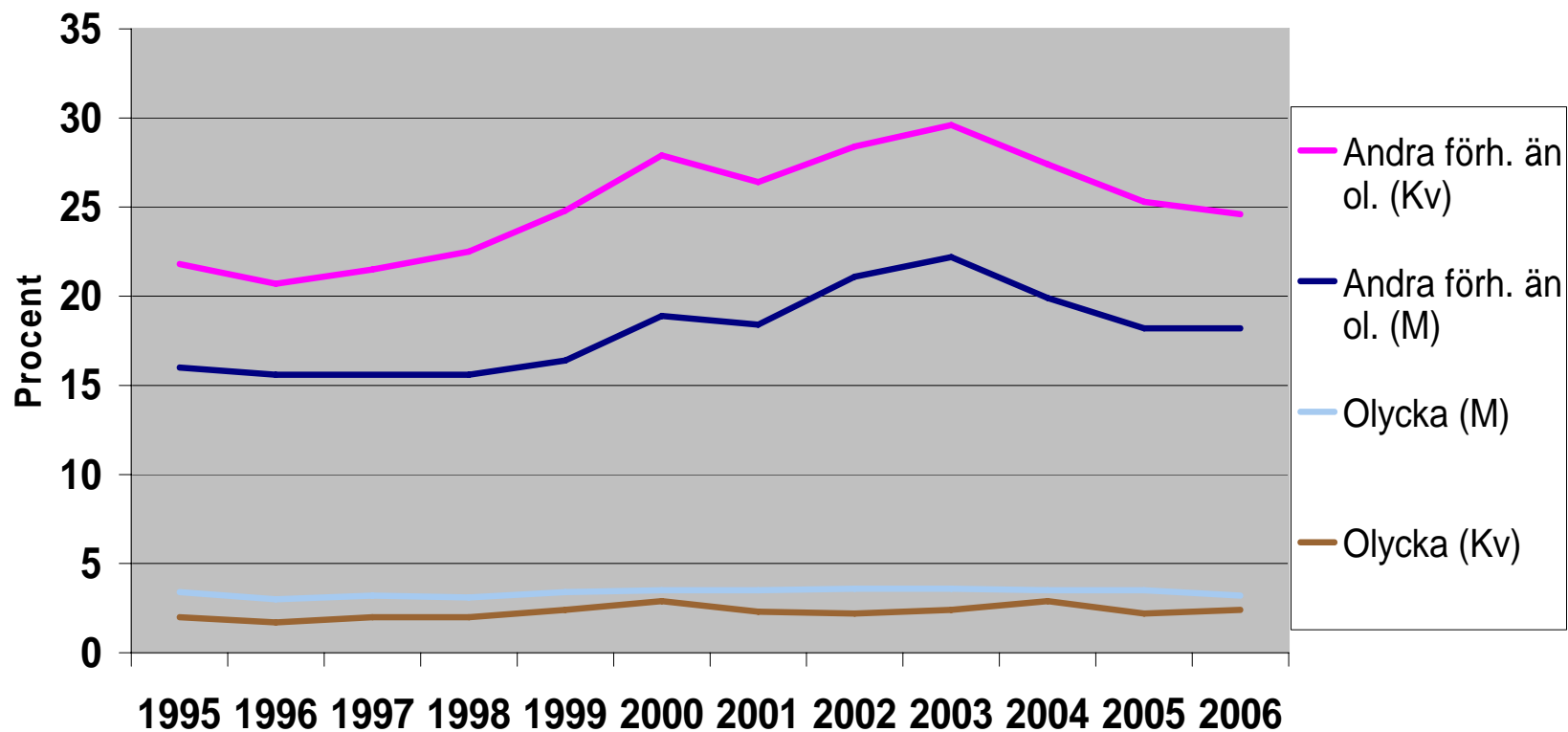


## Arbetsorsakade besvär. Andel av sysselsatta som uppger besvär under de senaste 12 månaderna. 1995-2006



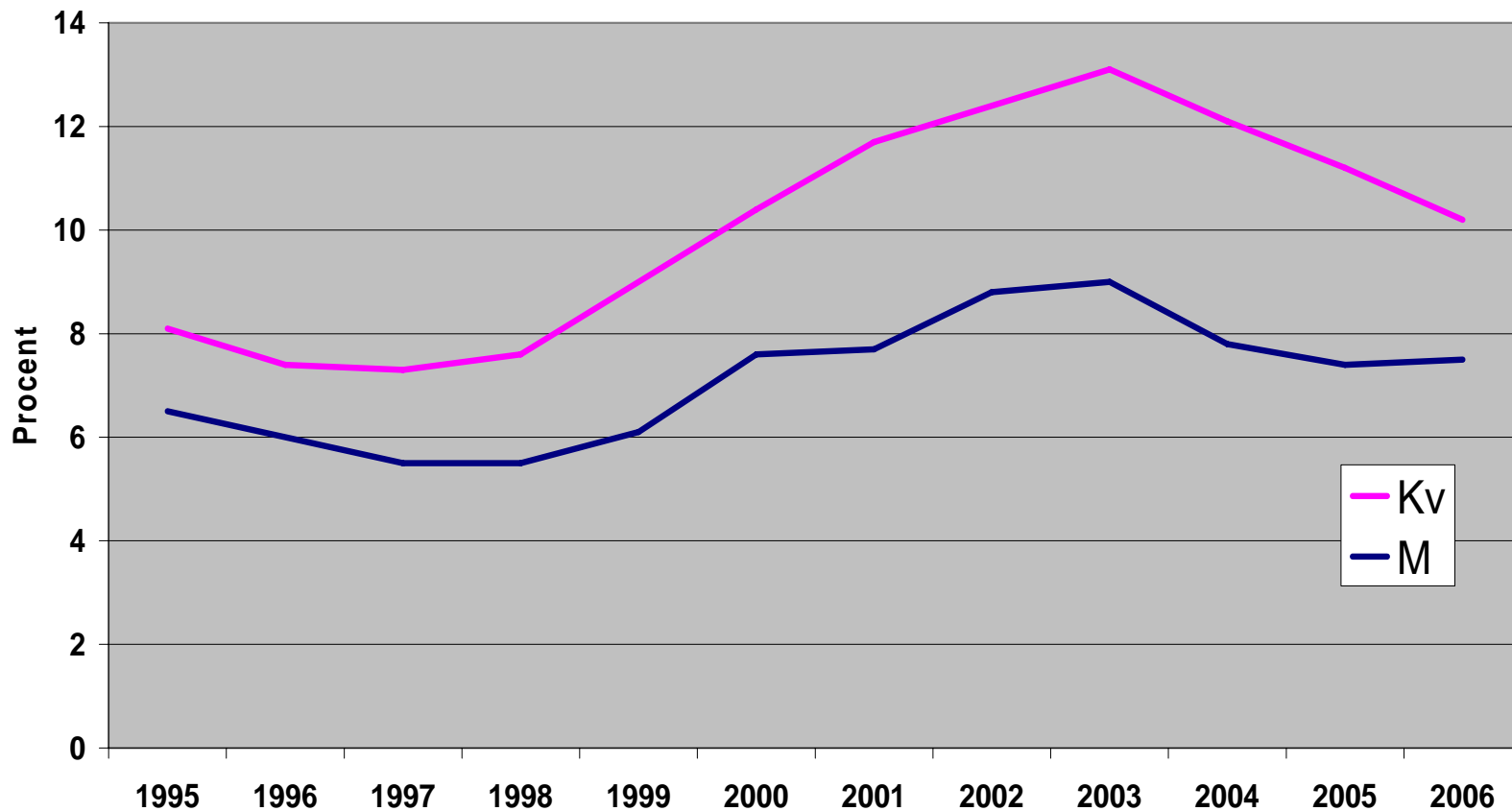
Källa: Undersökningen om arbetsorsakade besvär, AV/SCB

## Arbetsorsakade besvär de senaste 12 månaderna till följd av olycka respektive andra förhållanden i arbetet. Andel av sysselsatta. 1995-2006



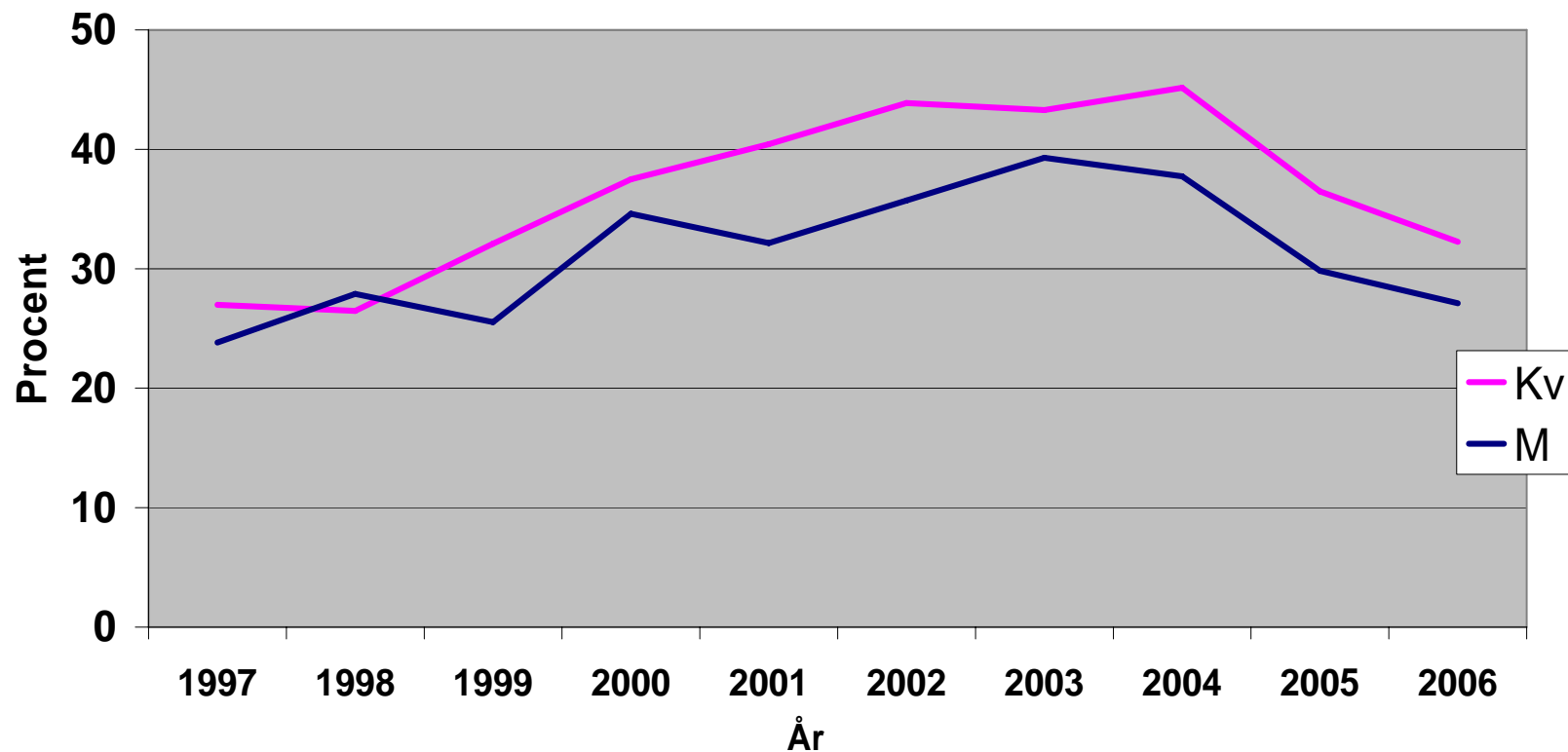
Källa: Arbetsmiljöverket, SCB

## Sjukskriven p g a arbetsorsakade besvär någon gång under de senaste 12 månaderna. Andel av sysselsatta. 1995-2006



Källa: Undersökningen om arbetsorsakade besvär, AV/SCB

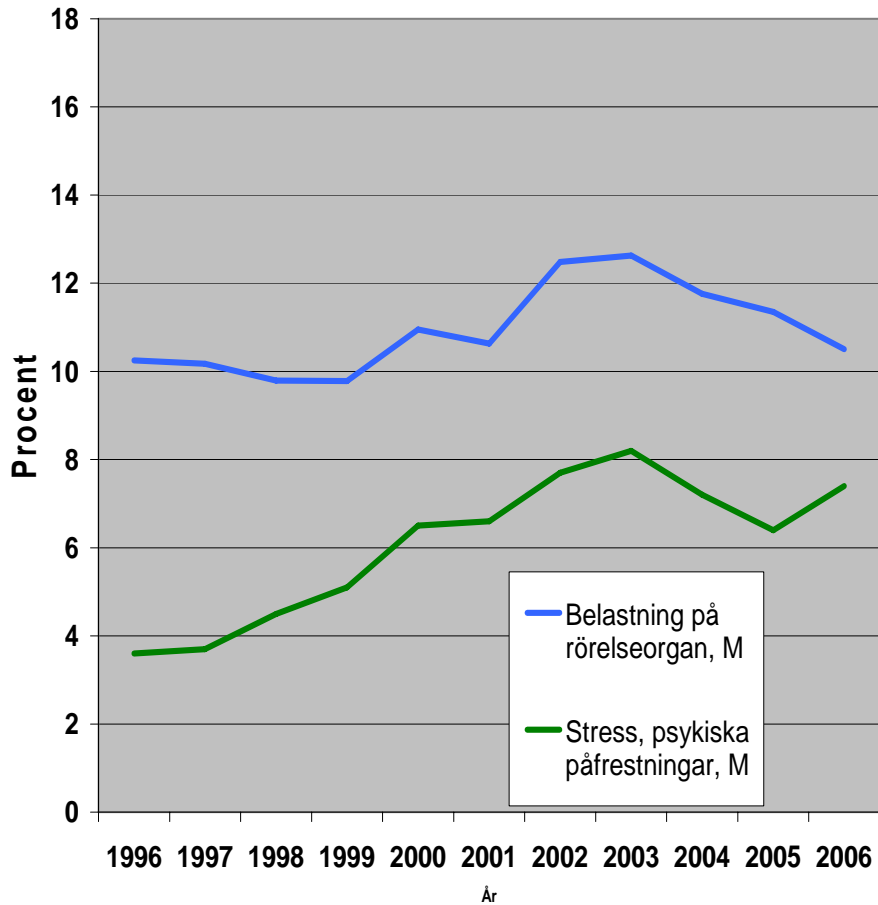
## Andel av sjukfrånvaro under intervjuveckan som anges bero på arbetsorsakade besvär. Sysselsatta. 1997-2006



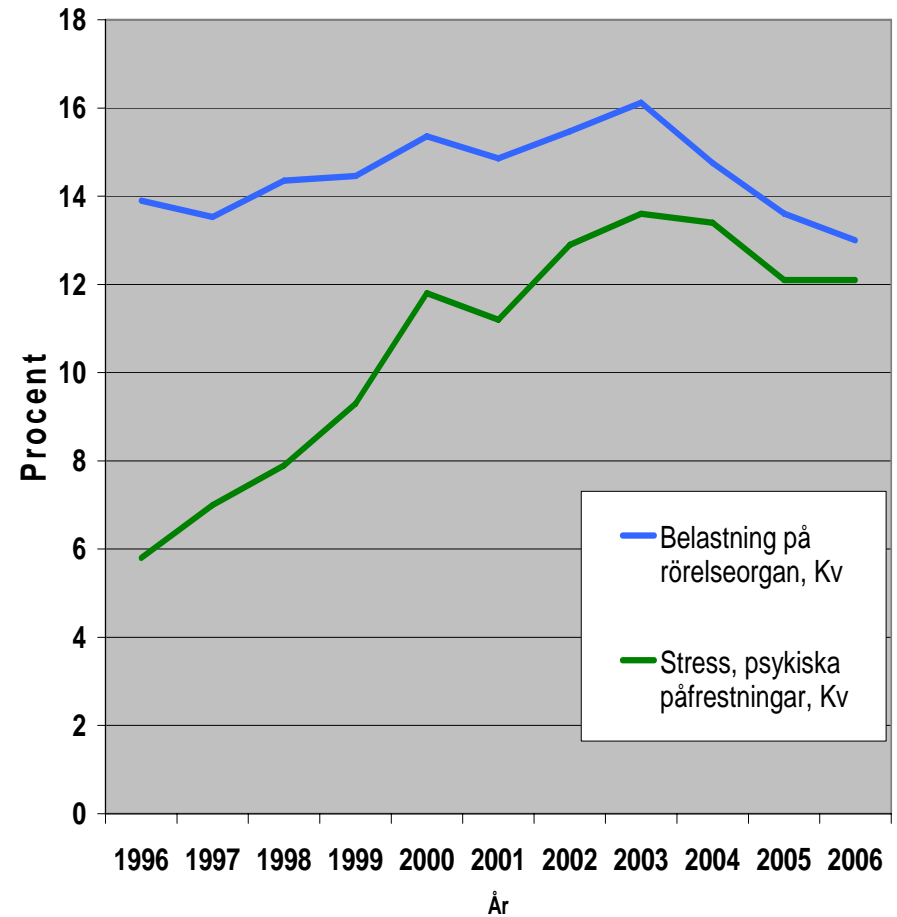
Källa: Undersökningen om arbetsorsakade besvär, AV/SCB

# De vanligaste orsakerna till arbetsorsakade besvär. 1996 –2006

## Män



## Kvinnor



**Andel med arbetsorsakade besvär som anger att åtgärder har vidtagits på arbetsplatsen för att besvären inte ska återkomma, förvärras eller drabba andra. 1995-2006.**

