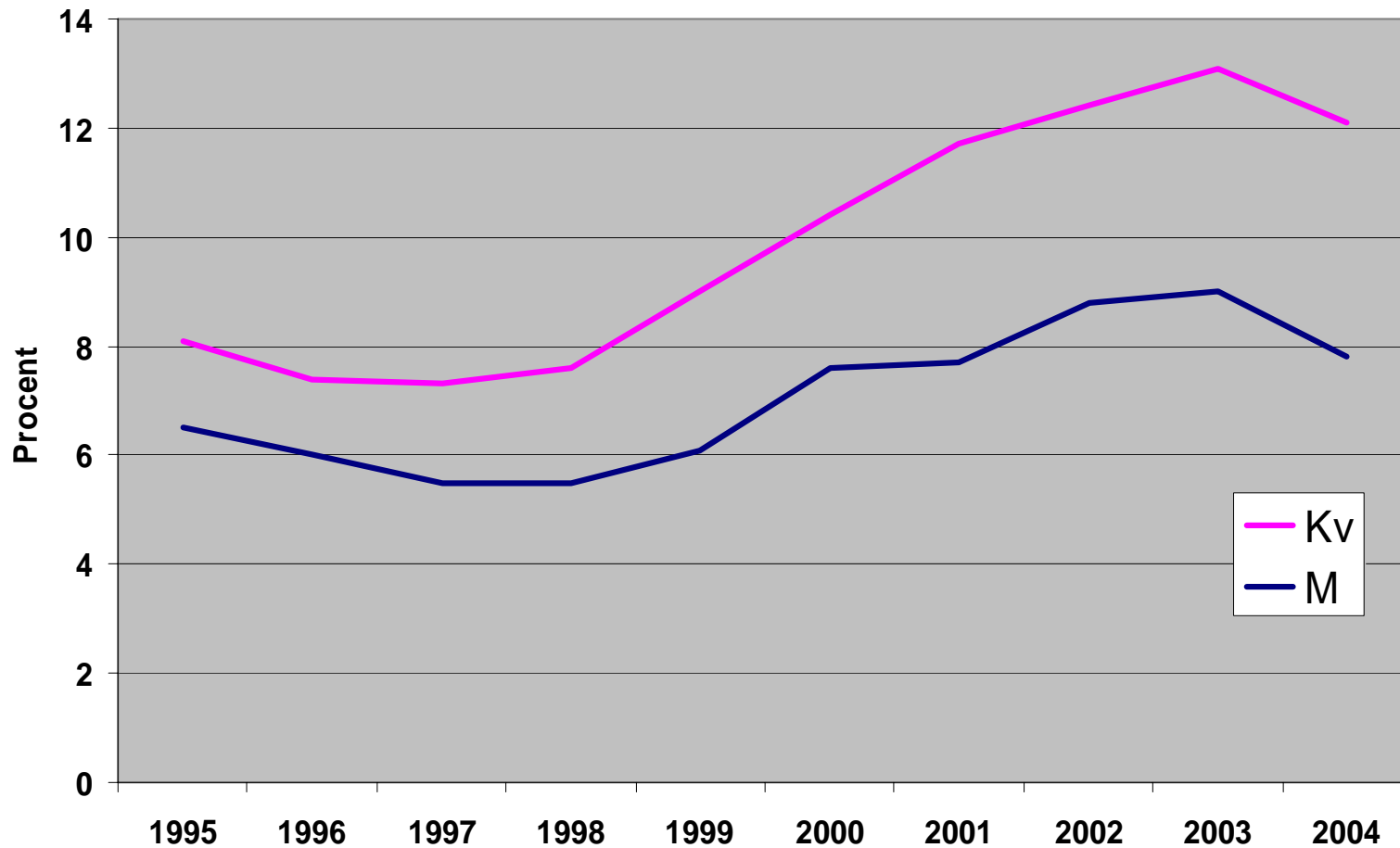


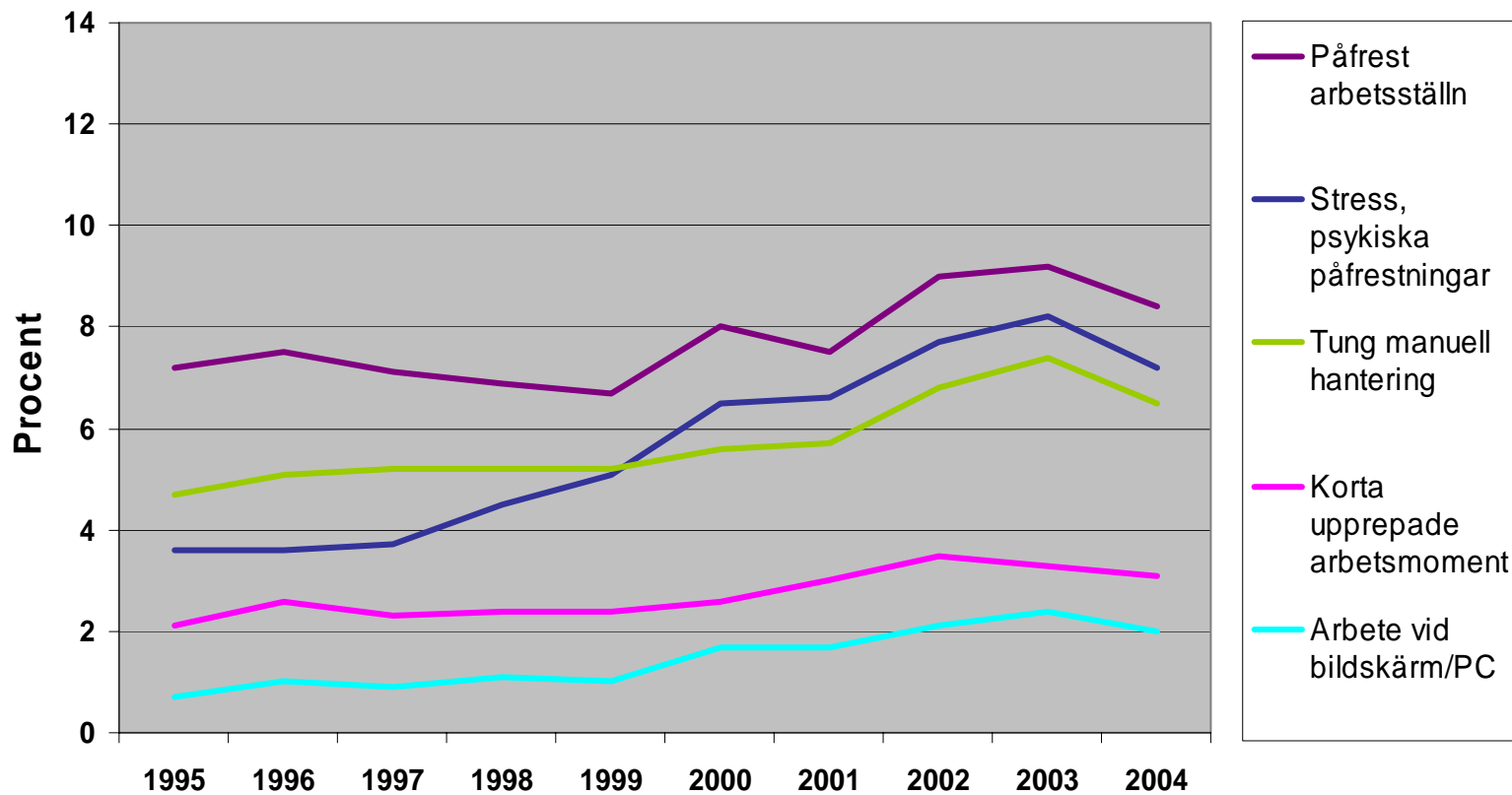
Sjukskriven p g a arbetsorsakade besvär någon gång under de senaste 12 månaderna. Andel av sysselsatta. 1995-2004



Källa: Undersökningen om arbetsorsakade besvär AV/SCB



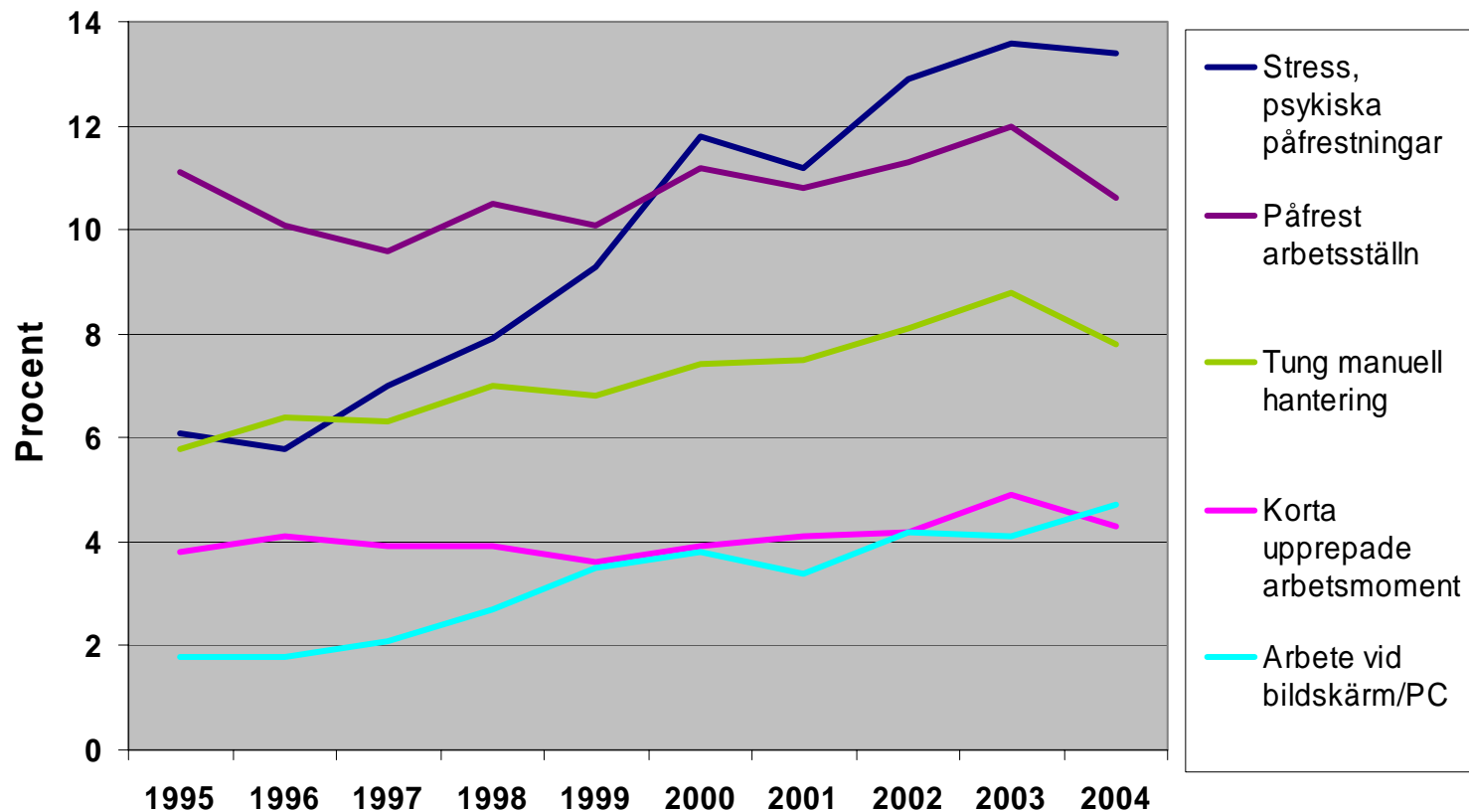
Arbetsorsakade besvär under de senaste 12 månaderna. De vanligaste orsakerna till besvär. Andel av sysselsatta. Män. 1995-2004



Källa: Undersökningen om arbetsorsakade besvär AV/SCB



Arbetsorsakade besvär under de senaste 12 månaderna. De vanligaste orsakerna till besvär. Andel av sysselsatta. Kvinnor. 1995-2004



Källa: Undersökningen om arbetsorsakade besvär AV/SCB

