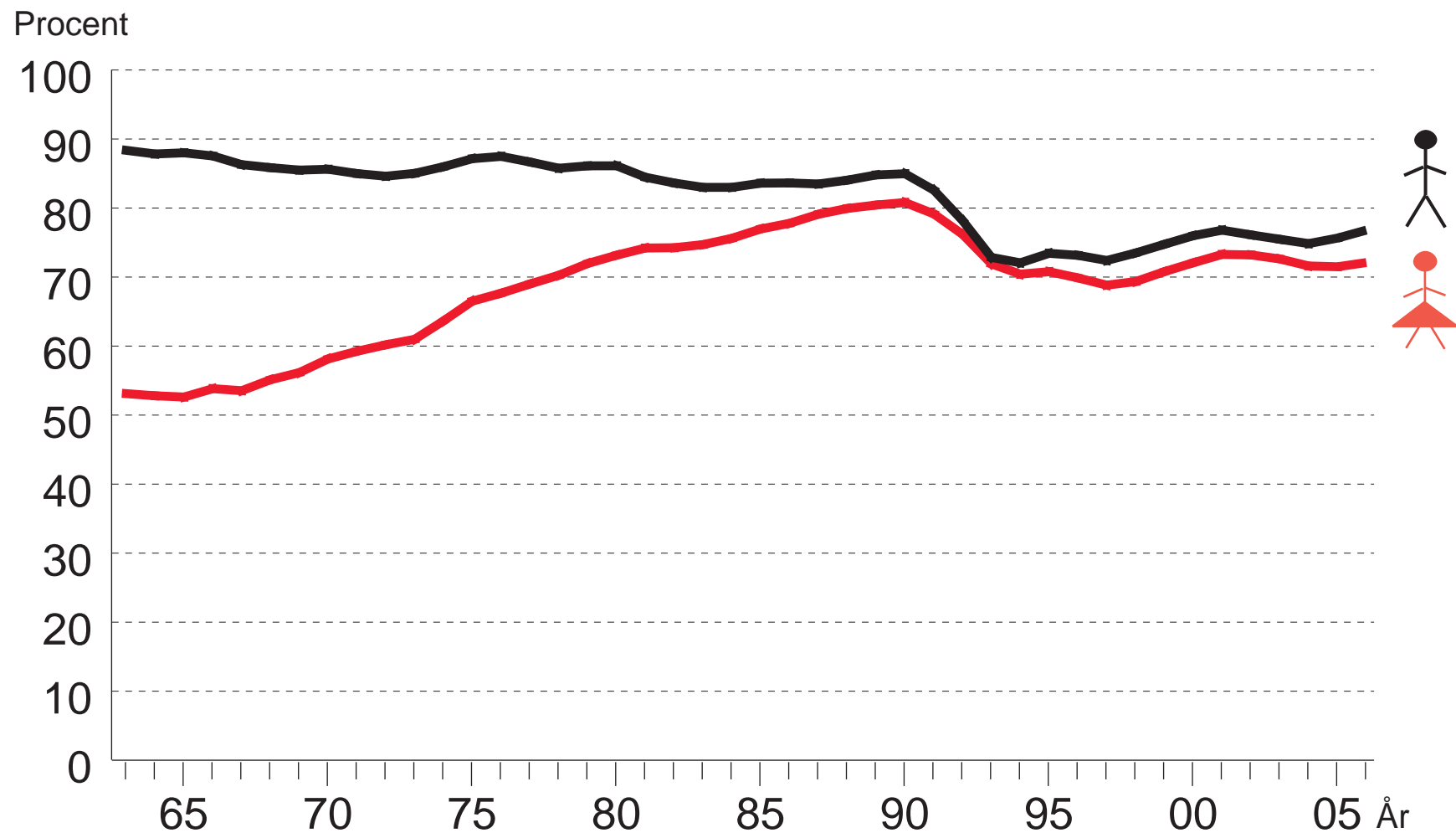
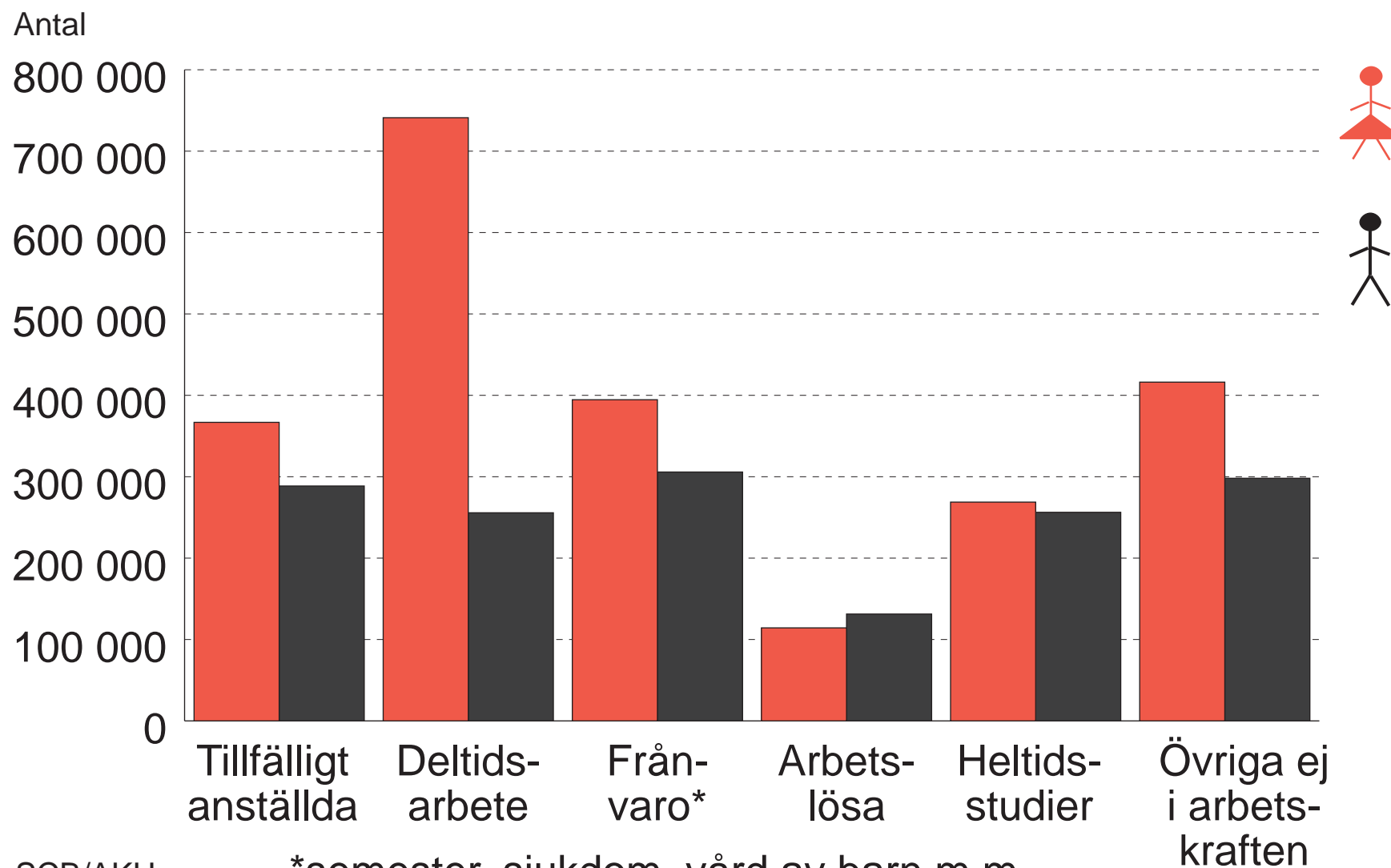


Andel sysselsatta av befolkningen, 16-64 år



Arbetsmarknadsstatus i befolkningen 2006, 16-64 år



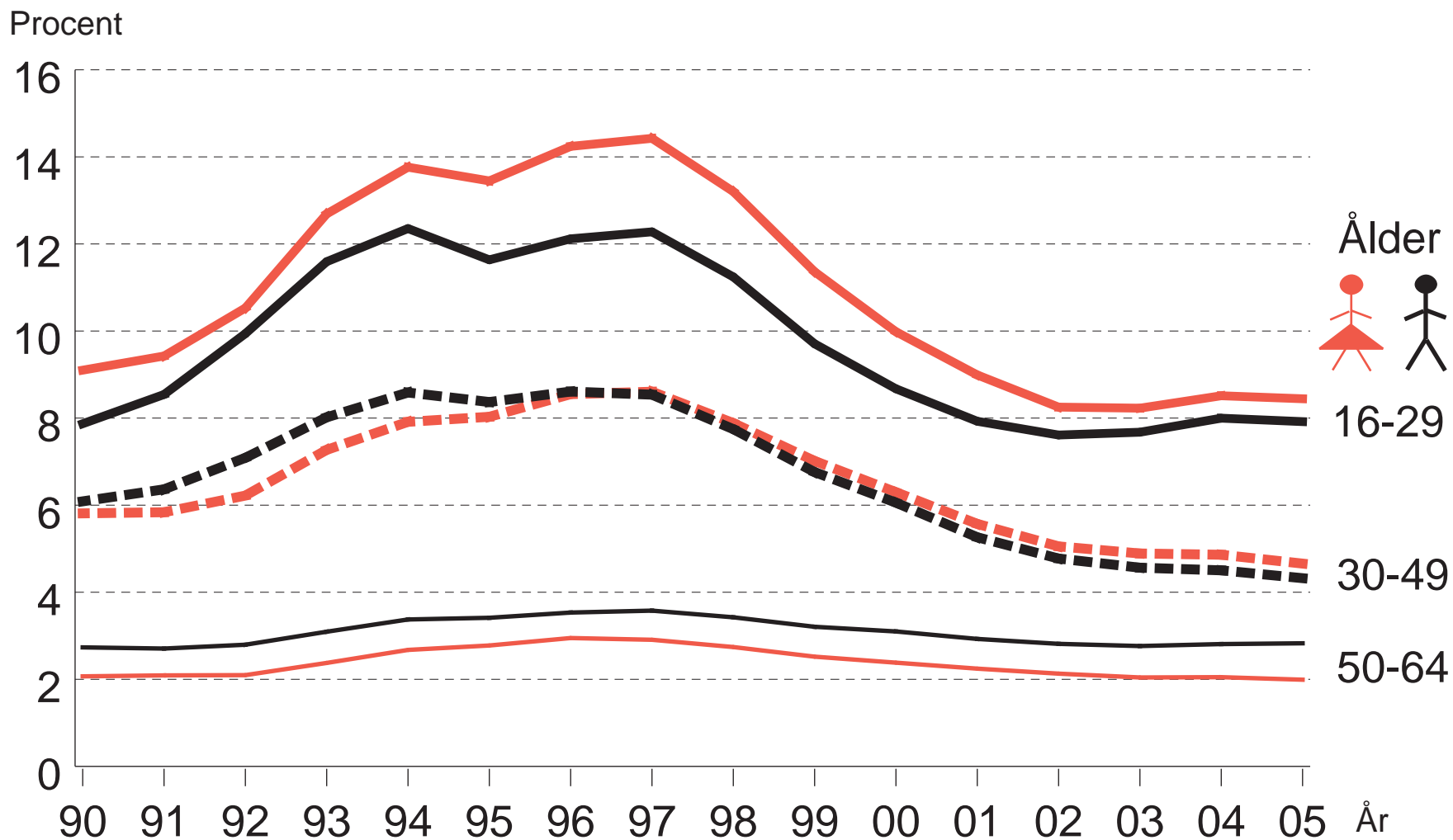
Källa: SCB/AKU

*semester, sjukdom, vård av barn m.m.

De största yrkesgrupperna 2004 för respektive kön

Kvinnor	Antal	Procent	Andel i % av sysselsatta
Vård- o omsorgspersonal	422 000	88	21
Försäljare, detaljhandel	109 400	63	5
Kontorspersonal, övrig	75 800	80	4
Förskollärare, fritidspedagog	70 100	92	4
Grundskollärare	67 600	76	3
Samtliga sysselsatta	1 996 800	48	100
Män			
Ingenjörer och tekniker	105 200	83	5
Säljare, inköpare, mäklare	101 400	63	5
Fordonsförare	85 300	93	4
Byggnadshantverkare	80 600	95	4
Bygg- o anläggningsarbetare	77 700	99	4
Samtliga sysselsatta	2 176 300	52	100

Biståndsmottagare i procent av befolkningen per åldersklass och kön



Några mått på arbetsmiljön i de största yrkesgrupperna för kvinnor och män 2001/03/05. Procent

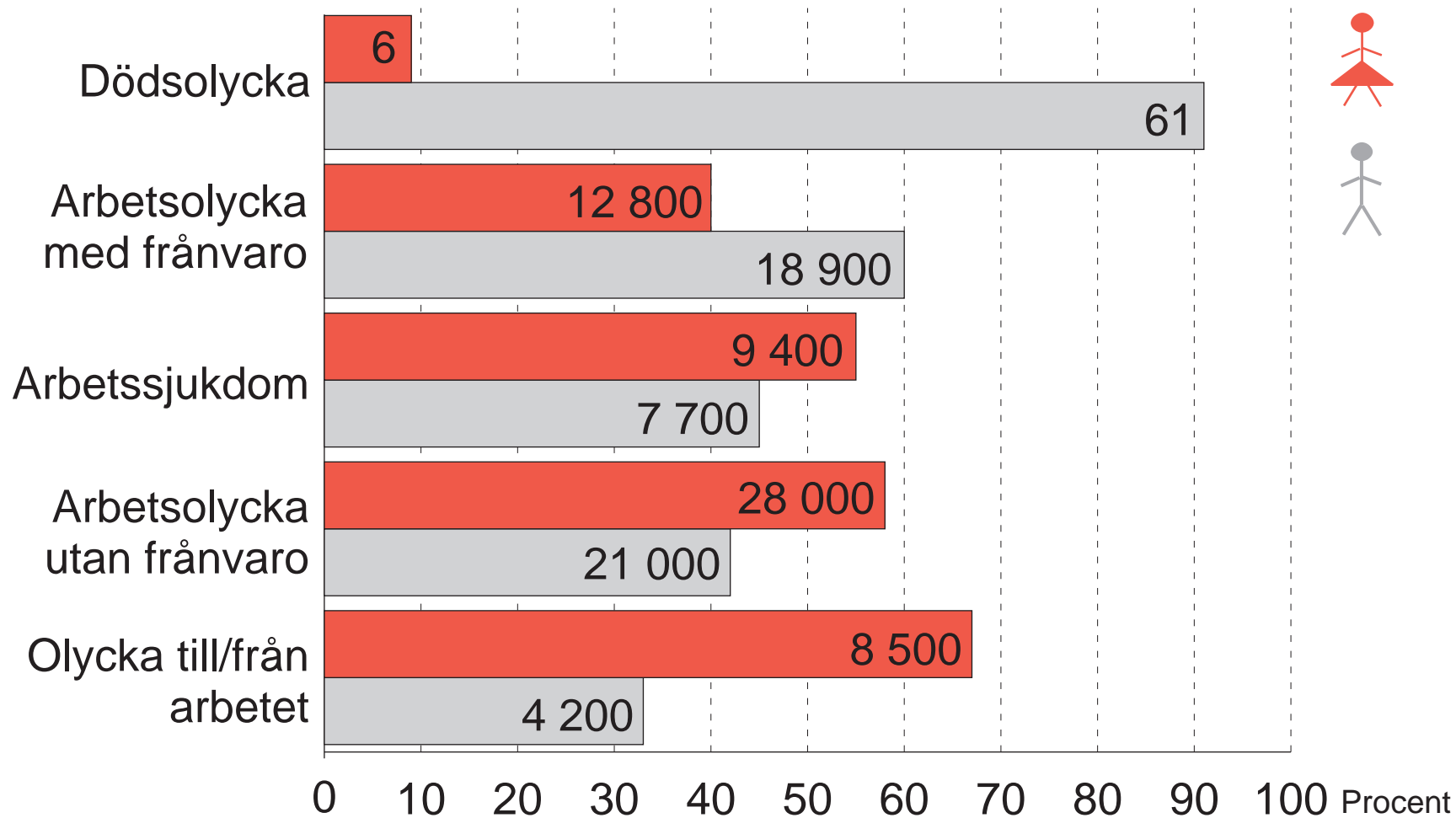
Kvinnor	Lyft¹	Våld²	Buller³
Vård- o omsorgspersonal	29,0	38,6	15,4
Försäljare, detaljhandel	14,5	13,5	9,9
Kontorspersonal, övrig	0,6	3,7	3,5
Förskollärare, fritidspedagog	17,7	13,7	59,0
Grundskollärare	0,4	24,3	31,9
Samtliga sysselsatta	11,7	17,8	15,9
Män			
Ingenjörer och tekniker	3,6	2,2	14,7
Säljare, inköpare, mäklare	5,1	3,8	5,4
Fordonsförare	39,4	20,2	30,7
Byggnadshantverkare	27,7	8,4	45,9
Bygg- o anläggningsarbetare	60,5	2,7	72,9
Samtliga sysselsatta	21,7	9,9	29,7

1) Måste varje dag flera gånger lyfta 15 kg eller mer

2) Har varit utsatt för våld eller hot om våld senaste 12 mån

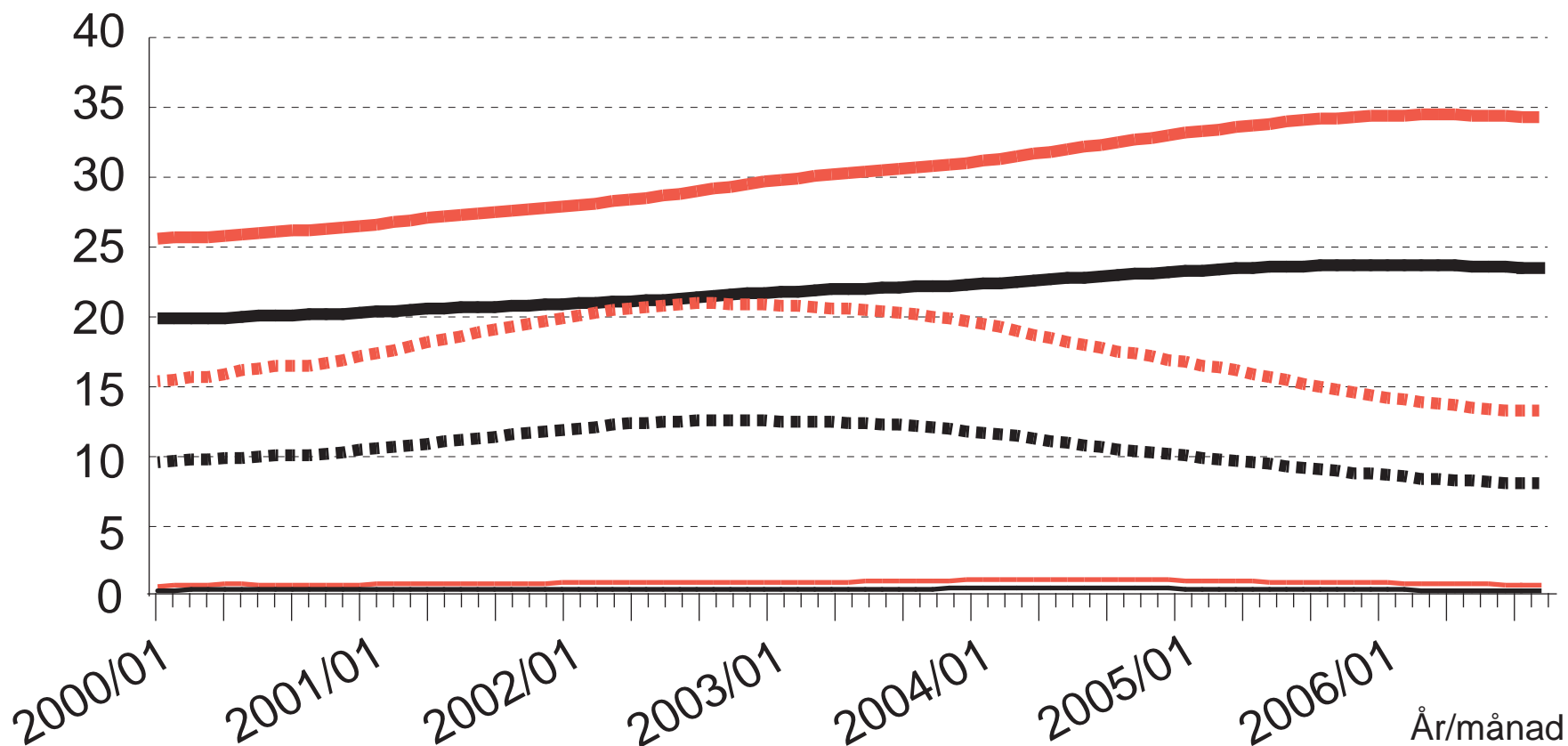
3) Utsatt för buller som gör det svårt att tala i normal samtalston minst 1/4 av tiden

Arbets-skadornas könsfördelning 2005



Ohälsotalet - komponentuppdelat

Utbetalade dagar per år och försäkrad





— Sjuk o Aktivitetsersättning
 ... Sjukpennin
 — Rehabilitering



— Sjuk o Aktivitetsersättning
 ... Sjukpennin
 — Rehabilitering

Föräldrapenning

Milj. nettodagar

År		
2000	31,2	4,4
2001	31,5	5,0
2002	32,2	5,9
2003	33,2	6,9
2004	34,4	7,9
2005	34,3	8,3
2006	34,3	8,8

Tillfällig föräldrapenning. Nettodagar

Tusentals nettodagar

