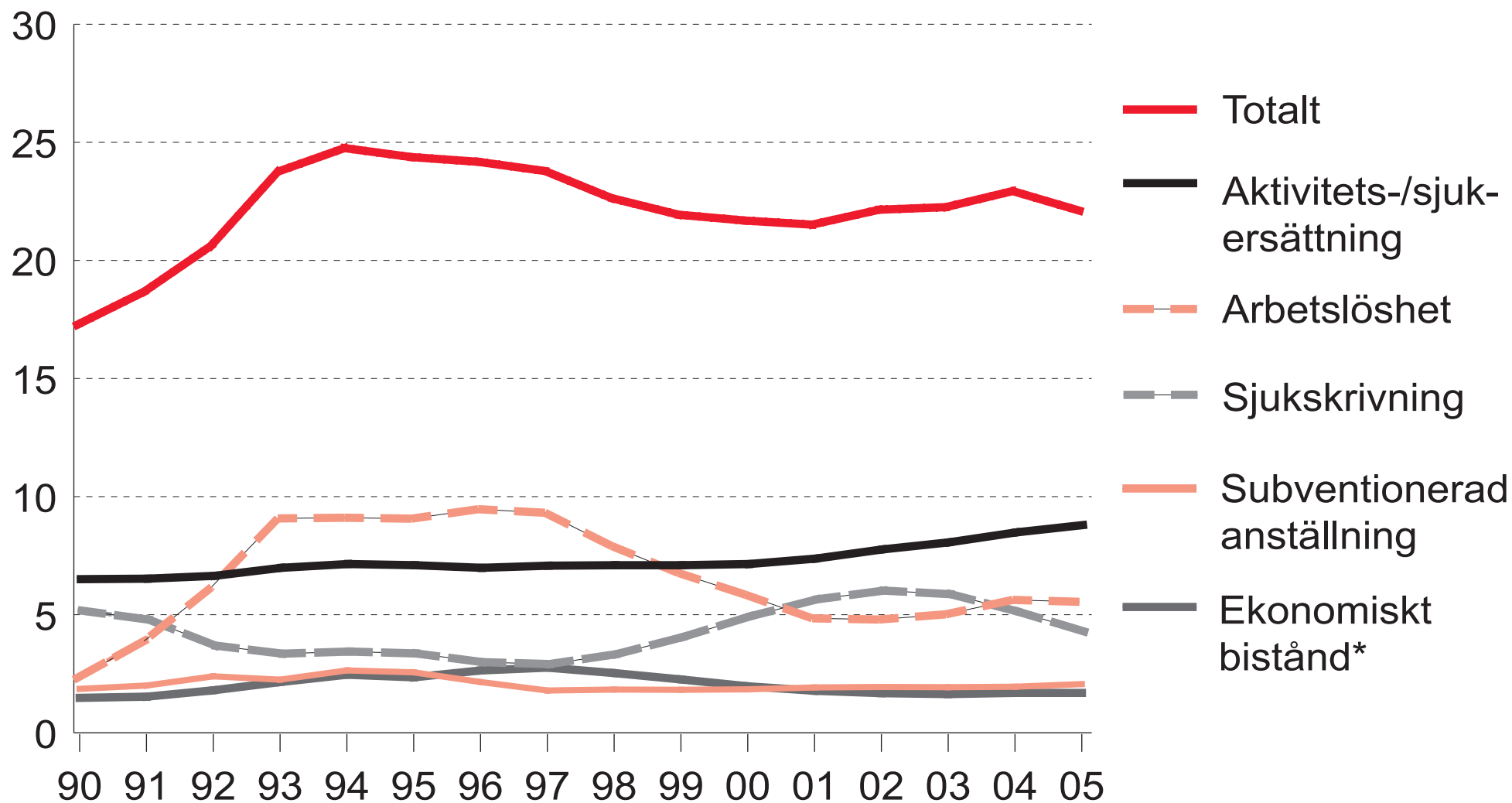
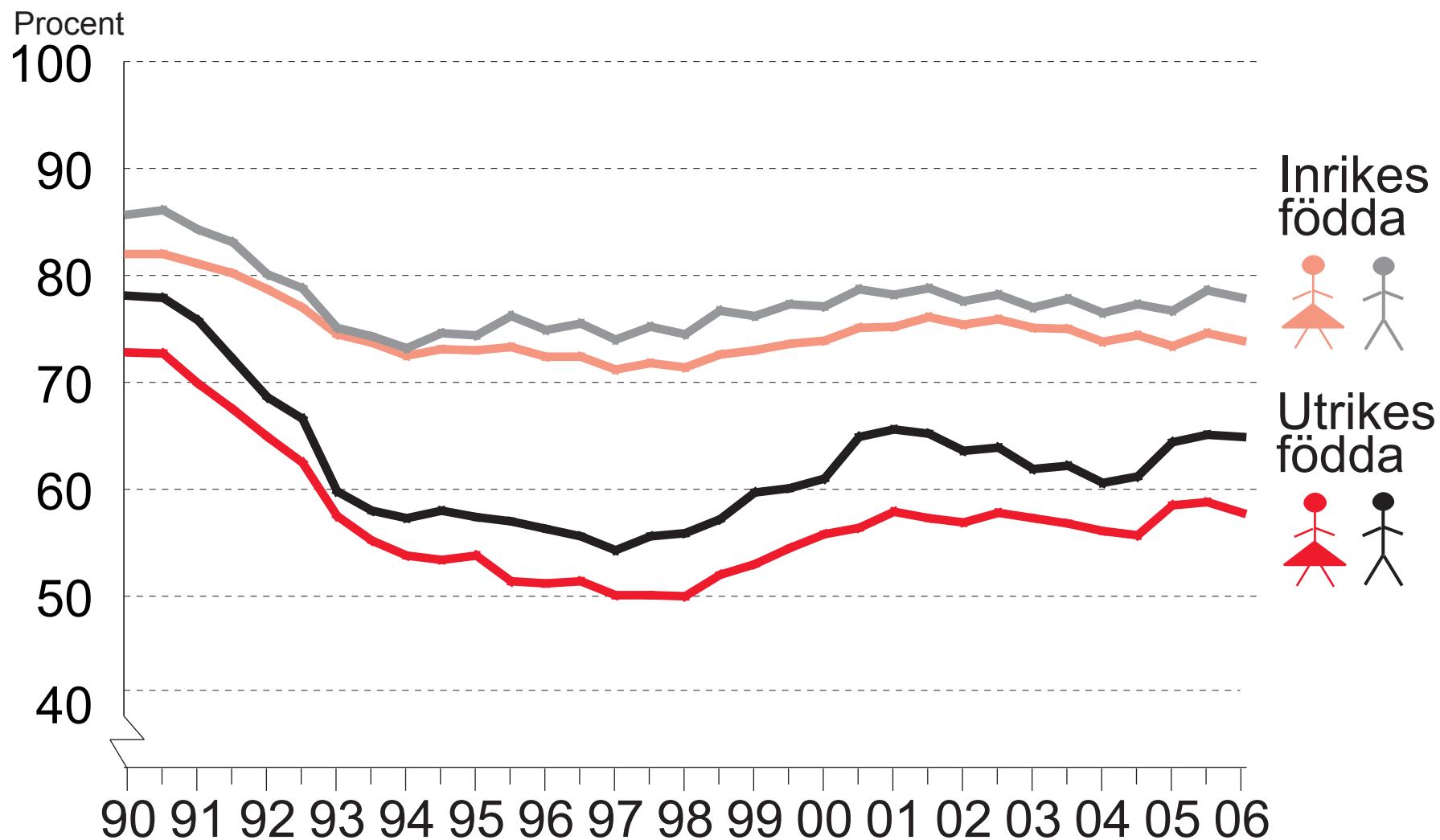


Andelen personer 20-64 år med viss försörjning



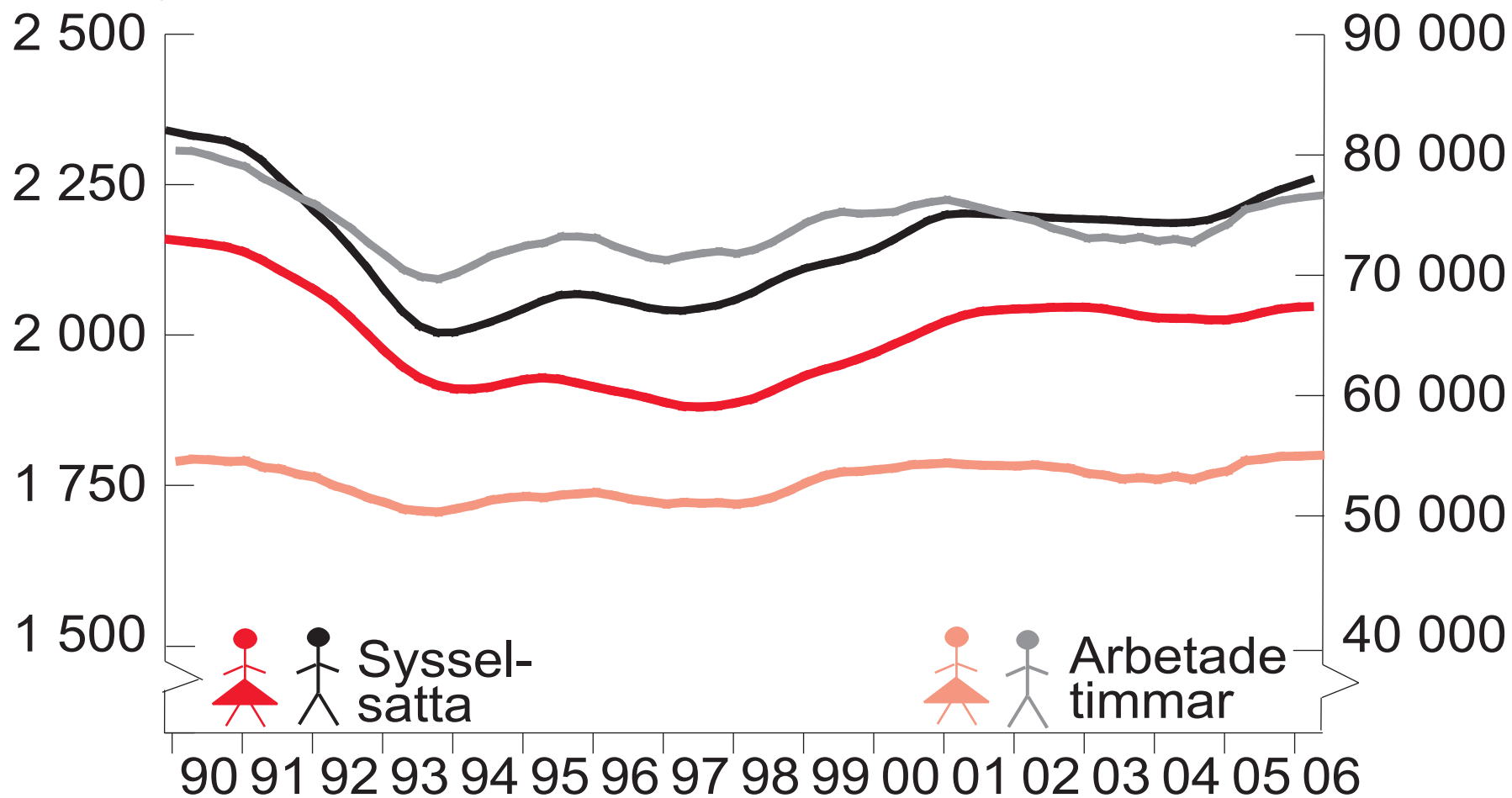
Sysselsatta, 16-64 år, andel av befolkningen



Sysselsättning och arbetade timmar

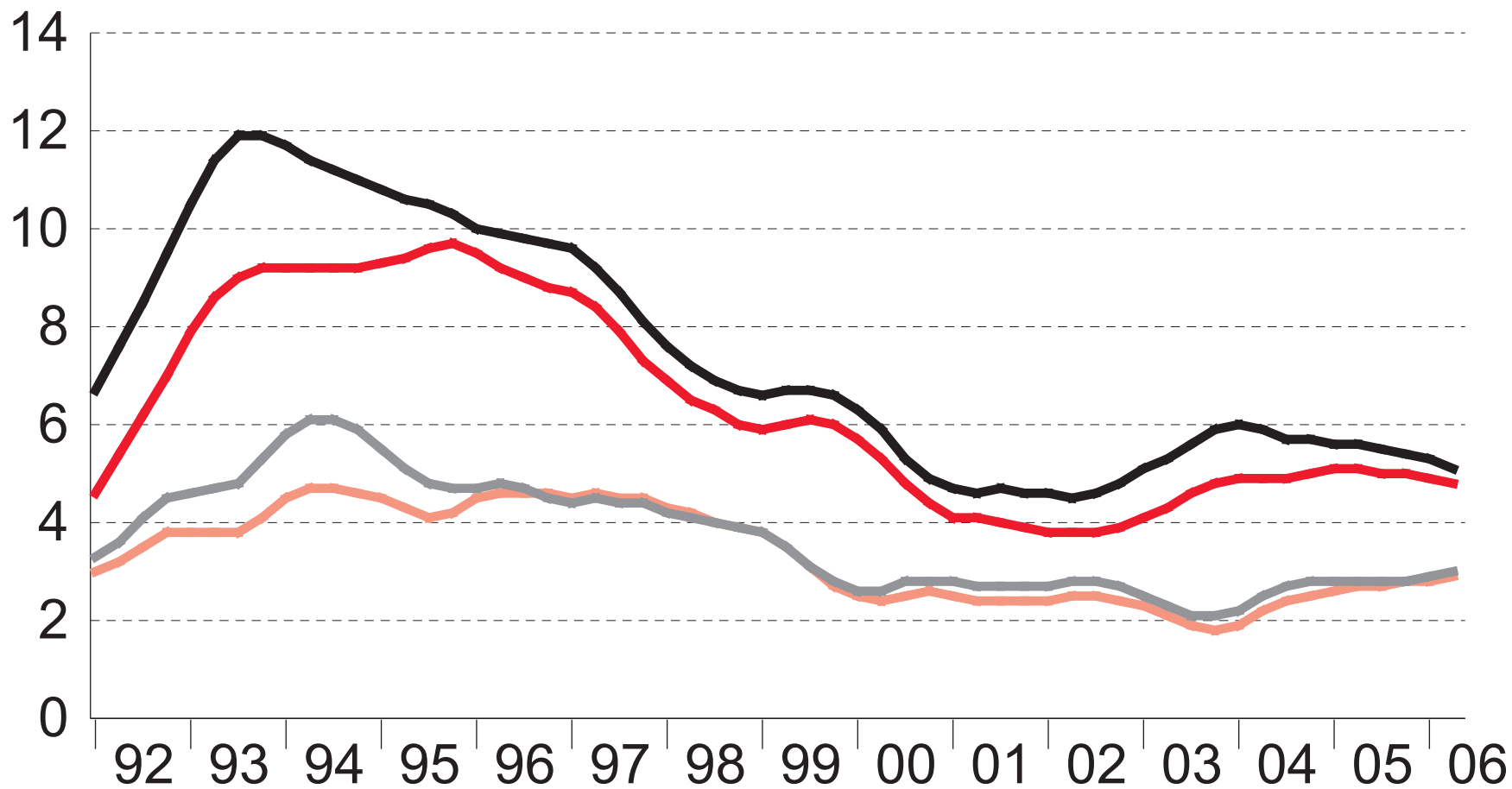
Antal sysselsatta 1 000-tal

Arbetade timmar/vecka 1 000-tal



Arbetslösa och programdeltagare, andel av arbetskraften

Procent

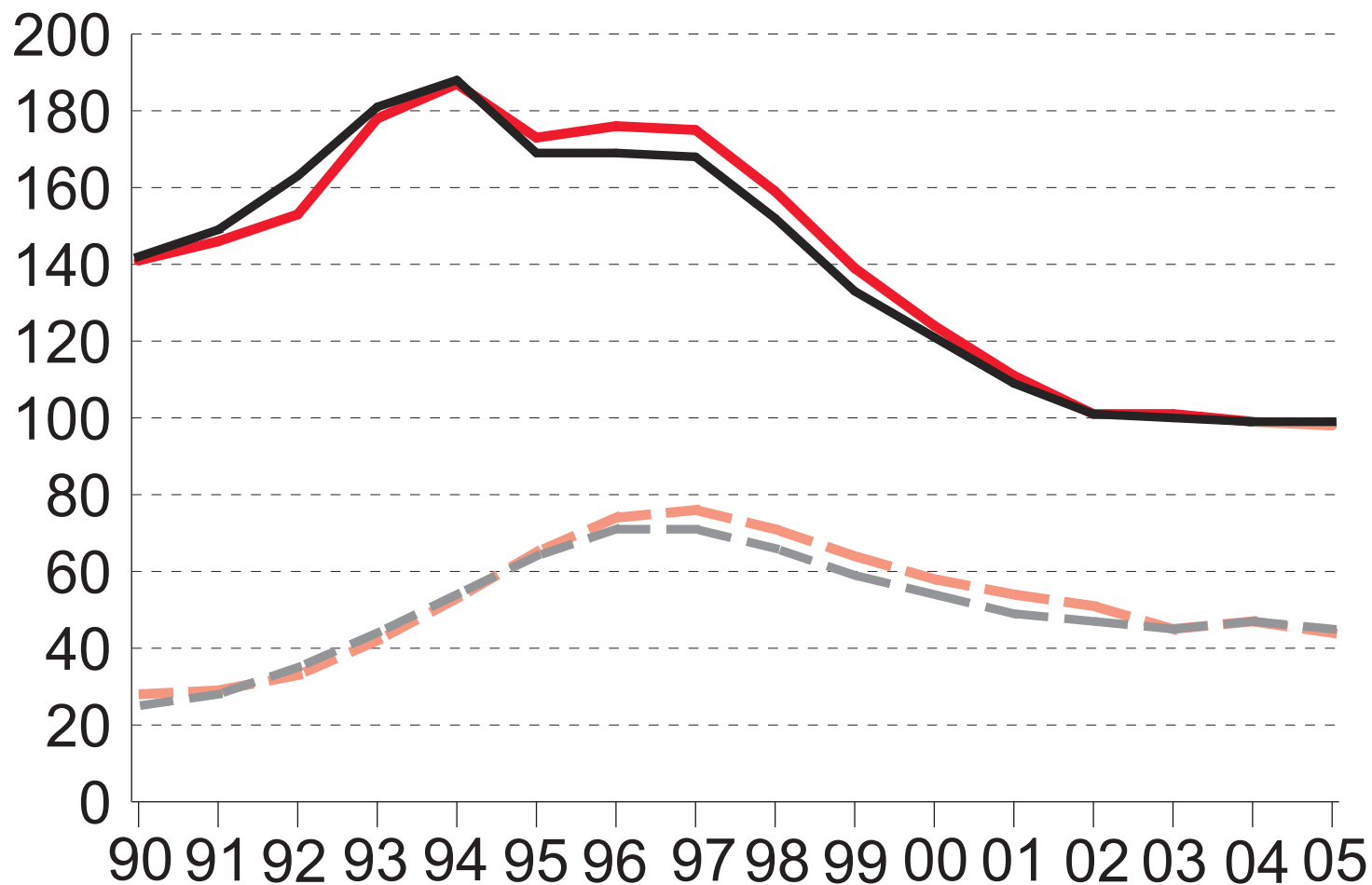


Källa: AMS

  Arbetslösa   Programdeltagare

Antal biståndsmottagare i åldern 16-64 år

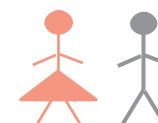
1 000-tal personer



Ej långv.
biståndsmottagare

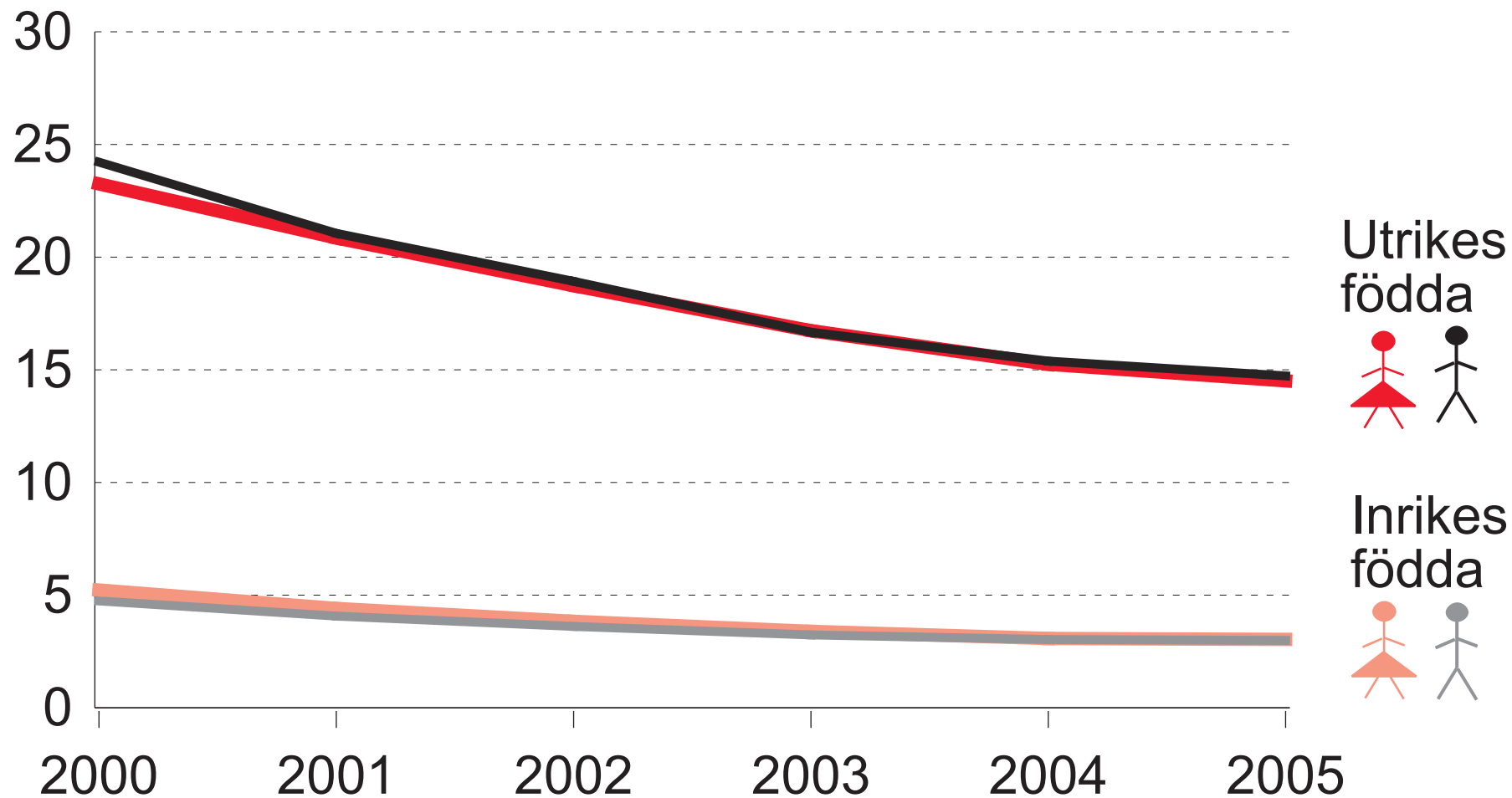


Långvarig
biståndsmottagare



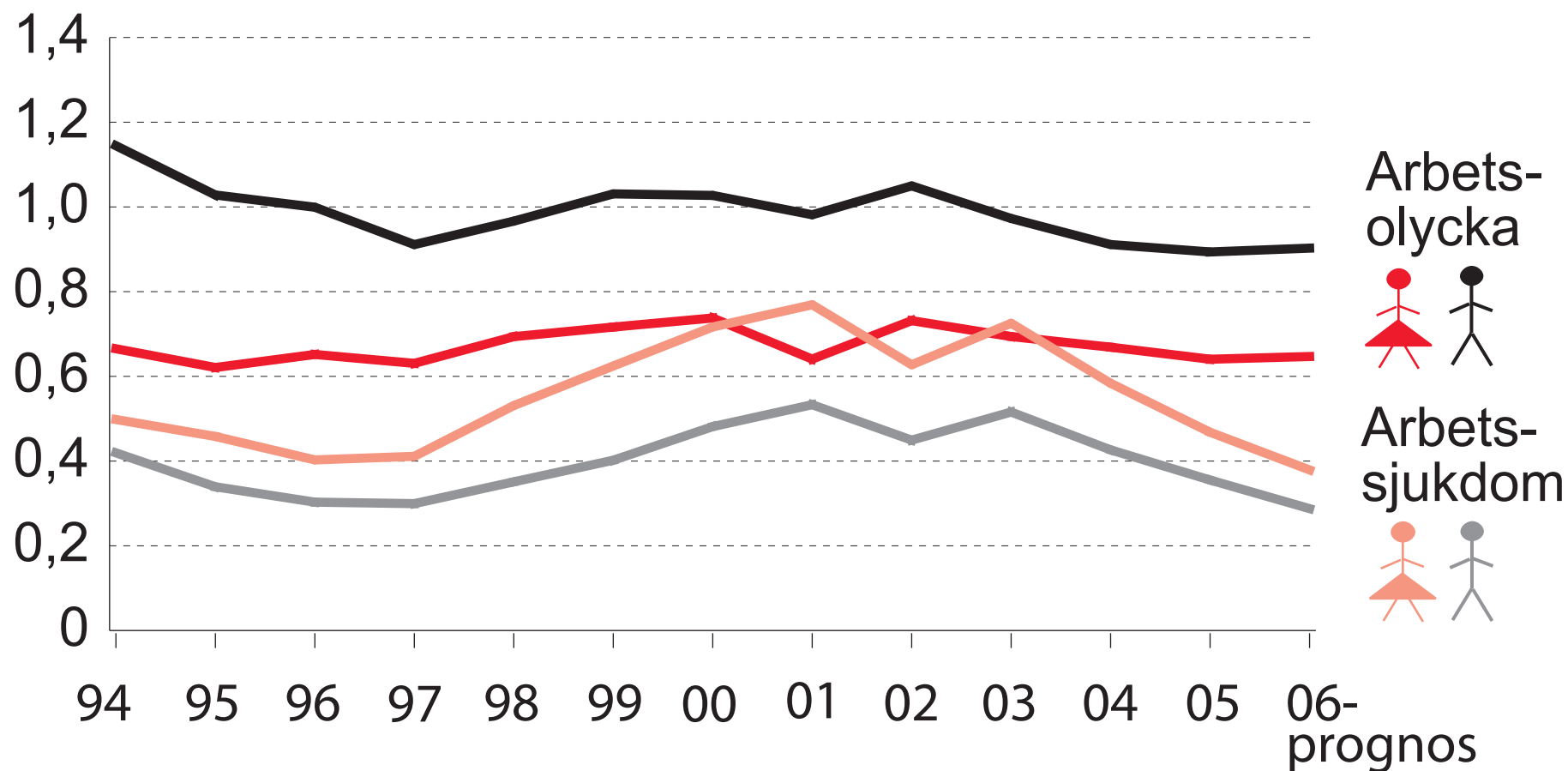
Andel biståndsmottagare av total befolkning, 16-64 år

Procent



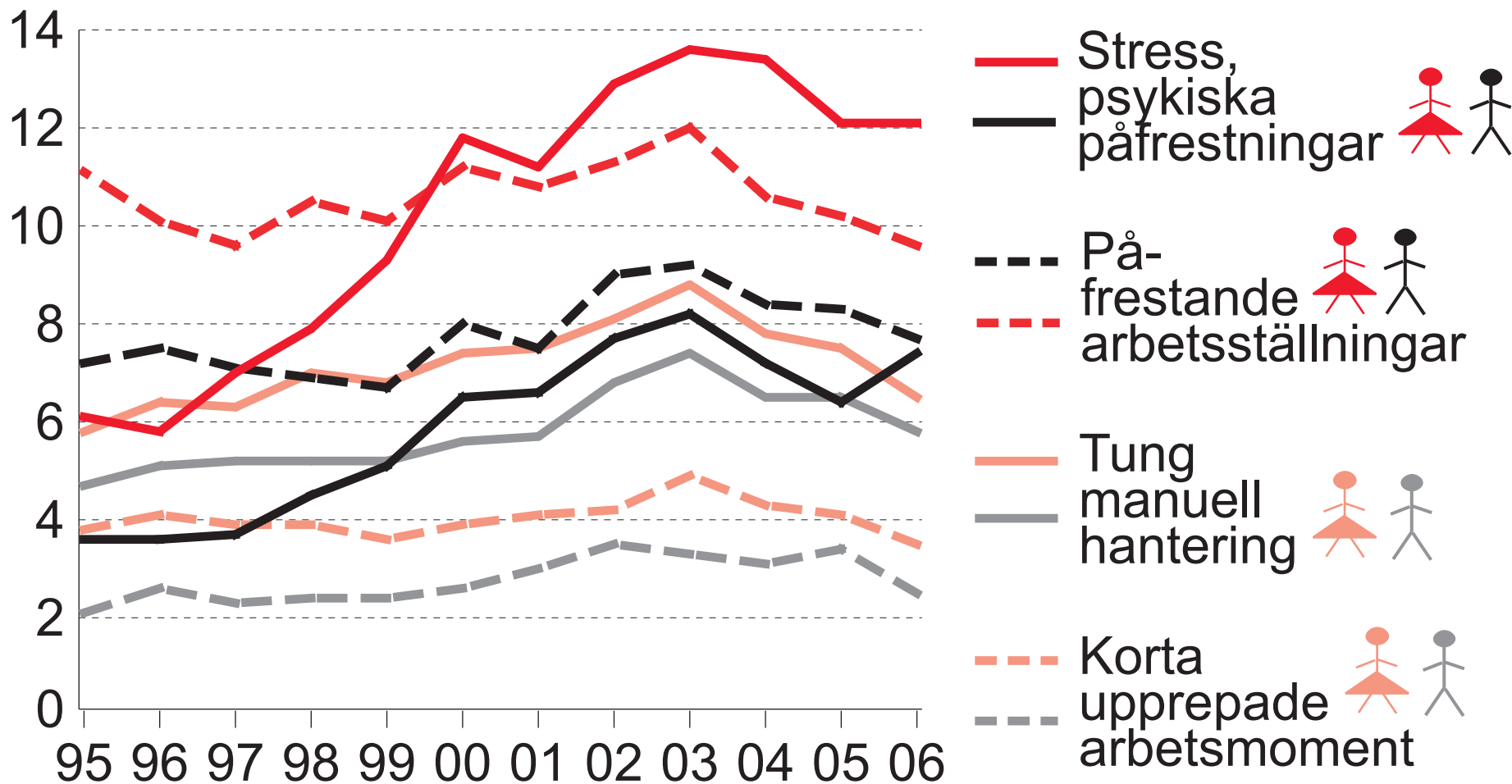
Anmälda arbetsolyckor med frånvaro och arbetssjukdomar. Andel av sysselsatta

Procent

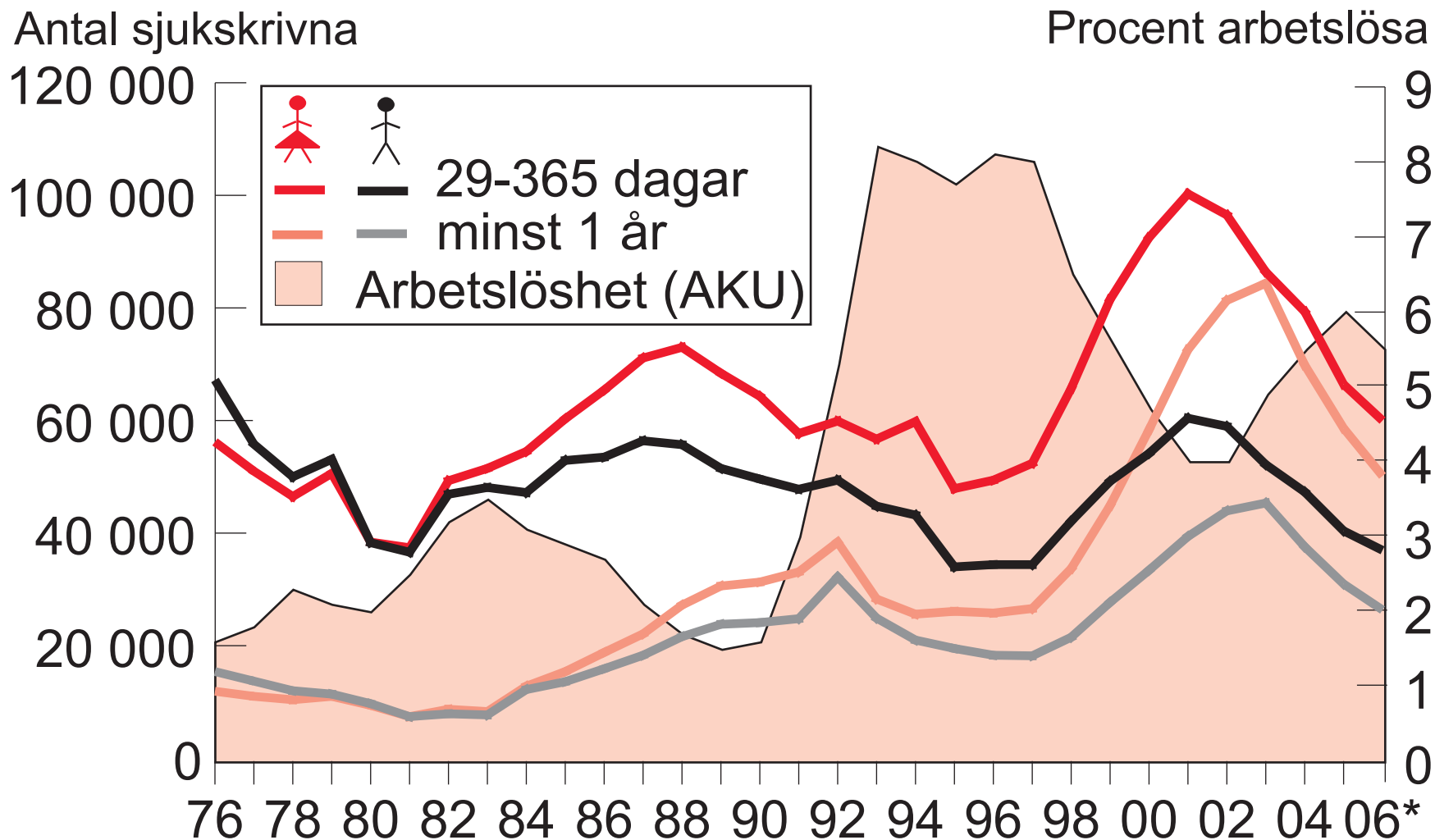


De vanligaste orsakerna som uppges bidra till arbetsorsakade besvär. Andel av sysselsatta

Procent



Antal pågående sjukfall och arbetslöshet i december



*2006 års värden är beräknade utifrån första halvåret