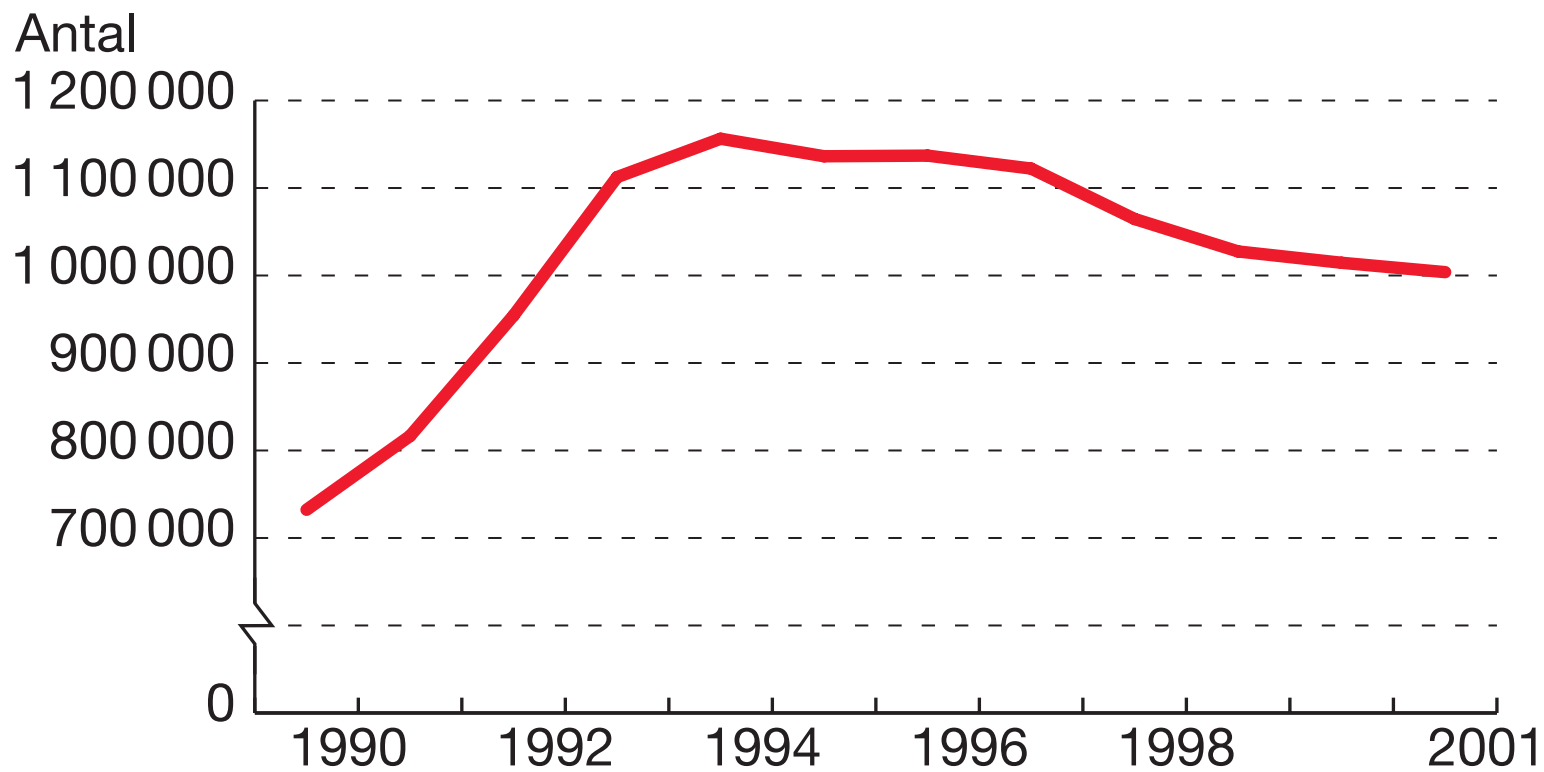
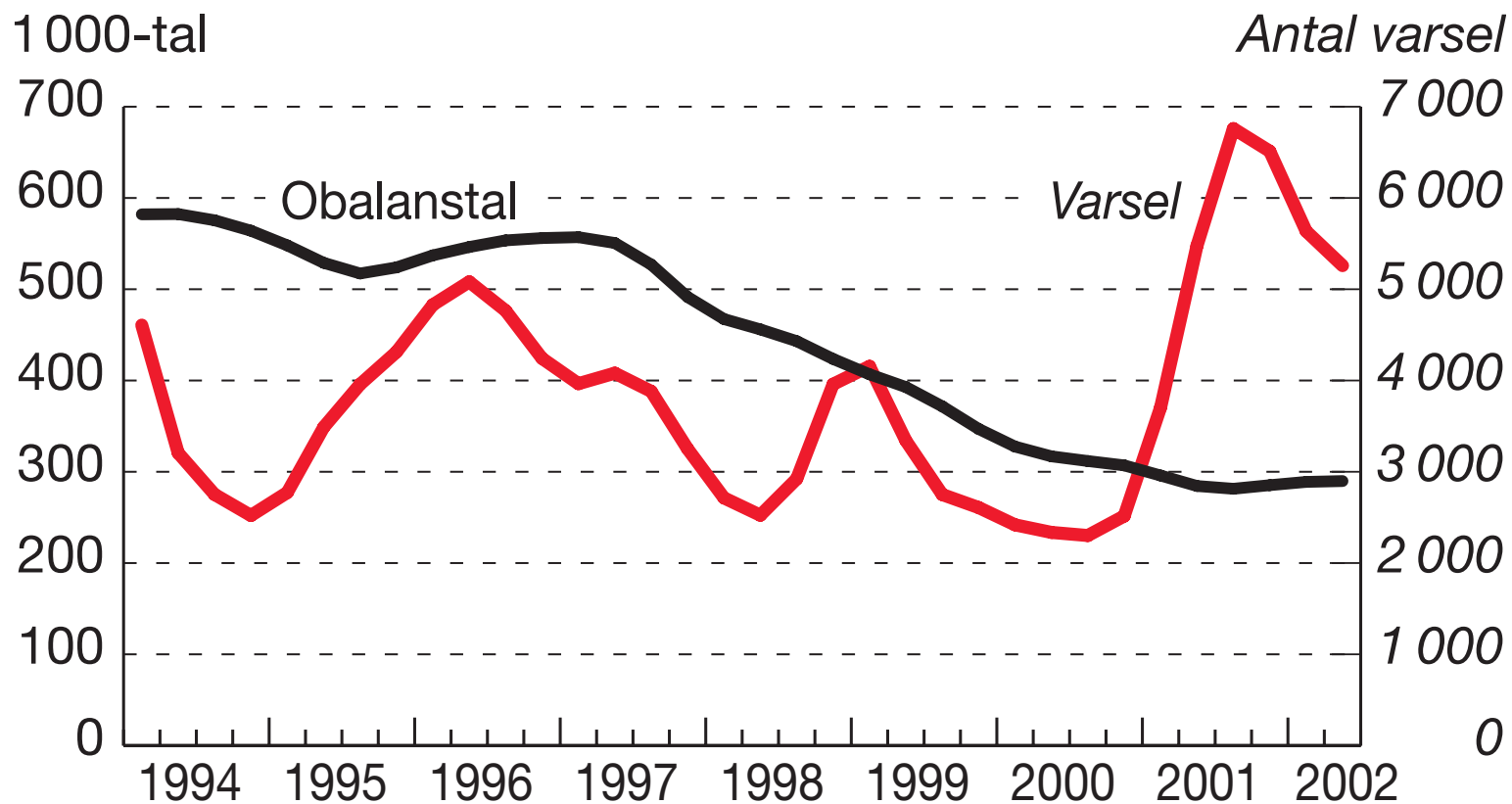


Utveckling av helårsekvivalenter¹⁾



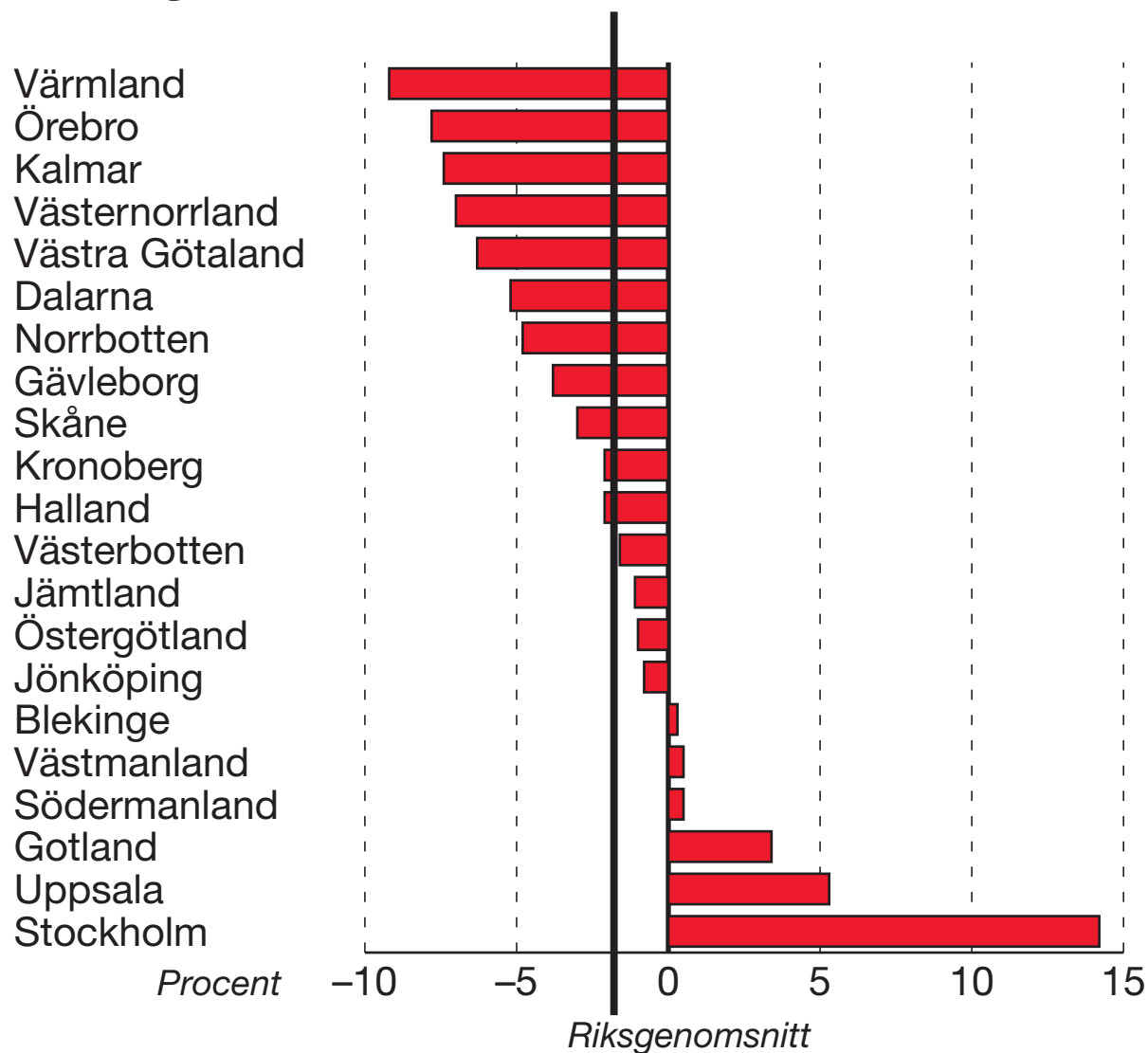
¹⁾ Sjukpenning, förtidspension, arbetslöshet, arbetsmarknadsåtgärder och socialbidrag.

Varsel och obalanstal¹⁾

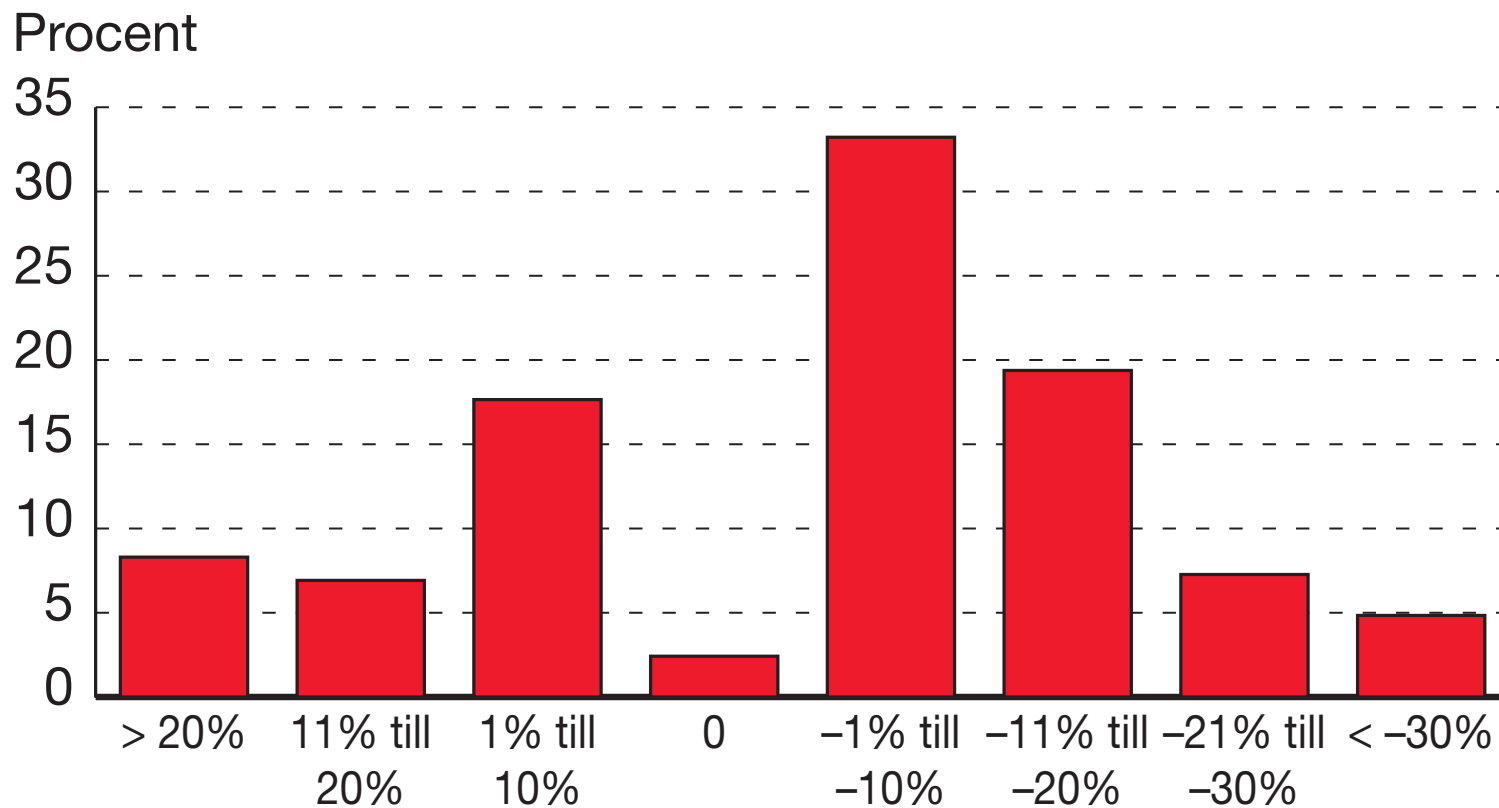


¹⁾ Antalet öppet arbetslösa och personer i arbetsmarknadsprogram.

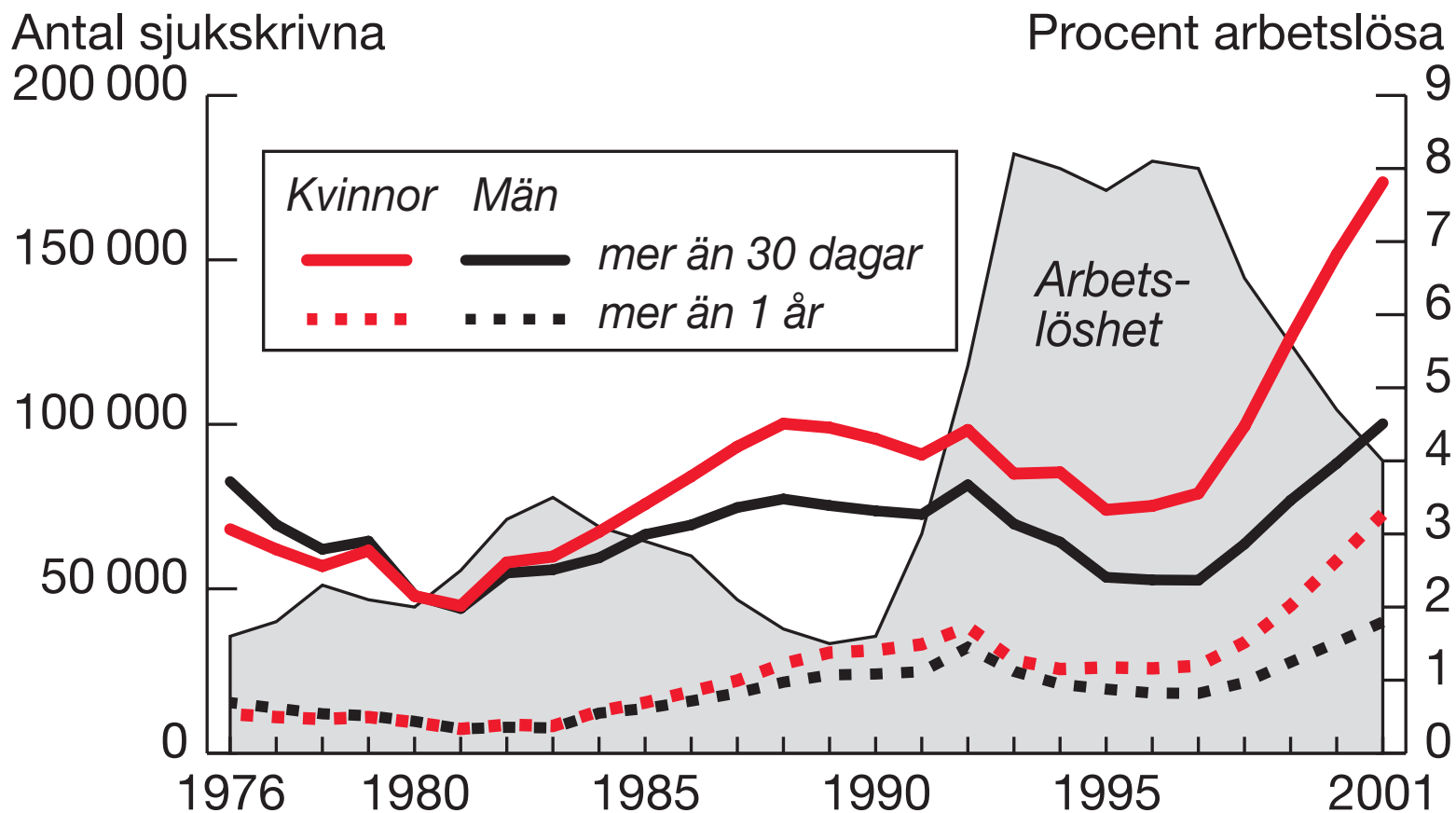
Förändring av antalet arbetslösa och programdeltagare 2001–2002, länsvis. Genomsnitt jan–sept



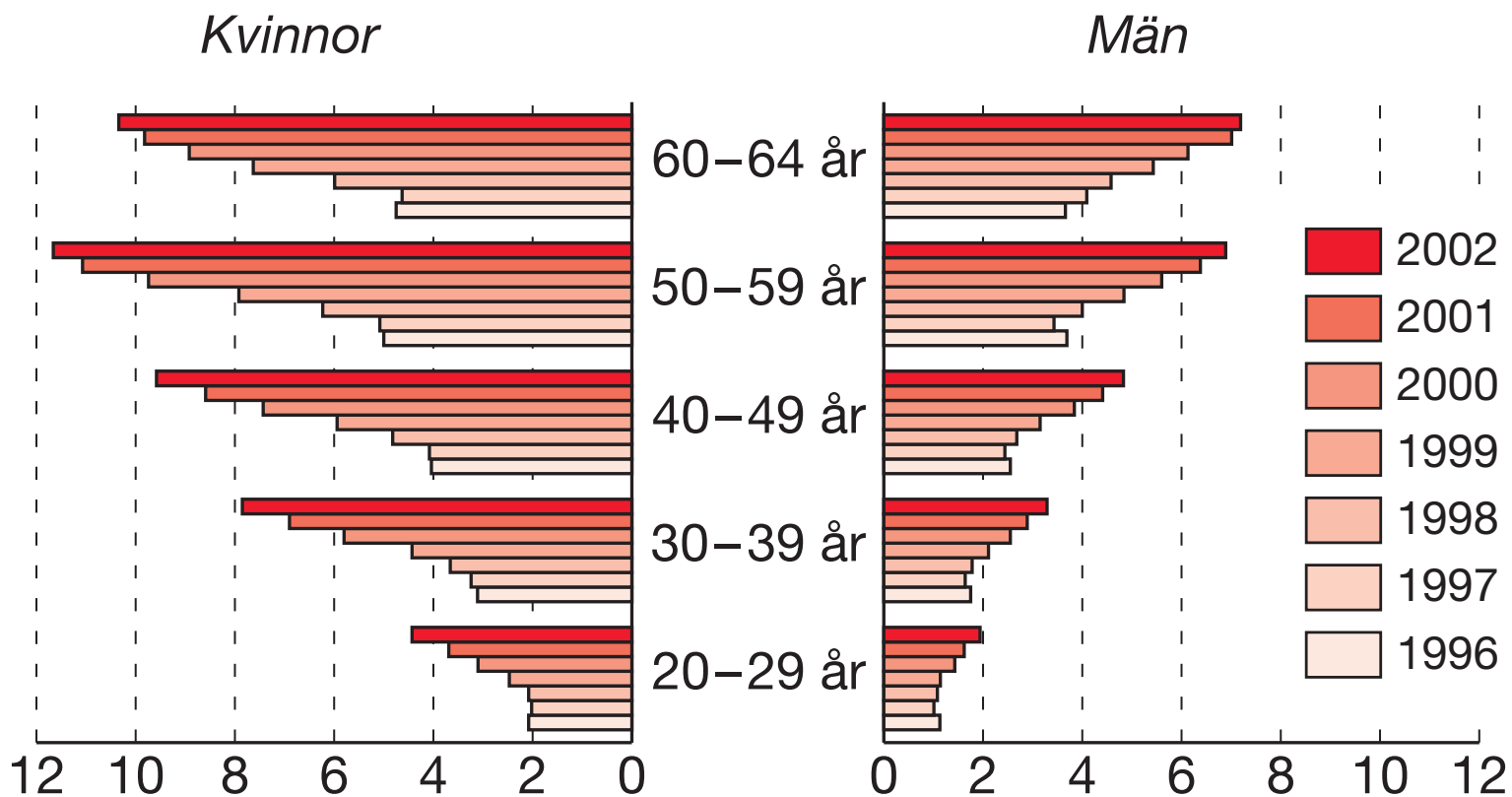
Kommunernas förändrade biståndskostnader, mellan 2:a kvartalet 2001 och 2002 (fasta priser)



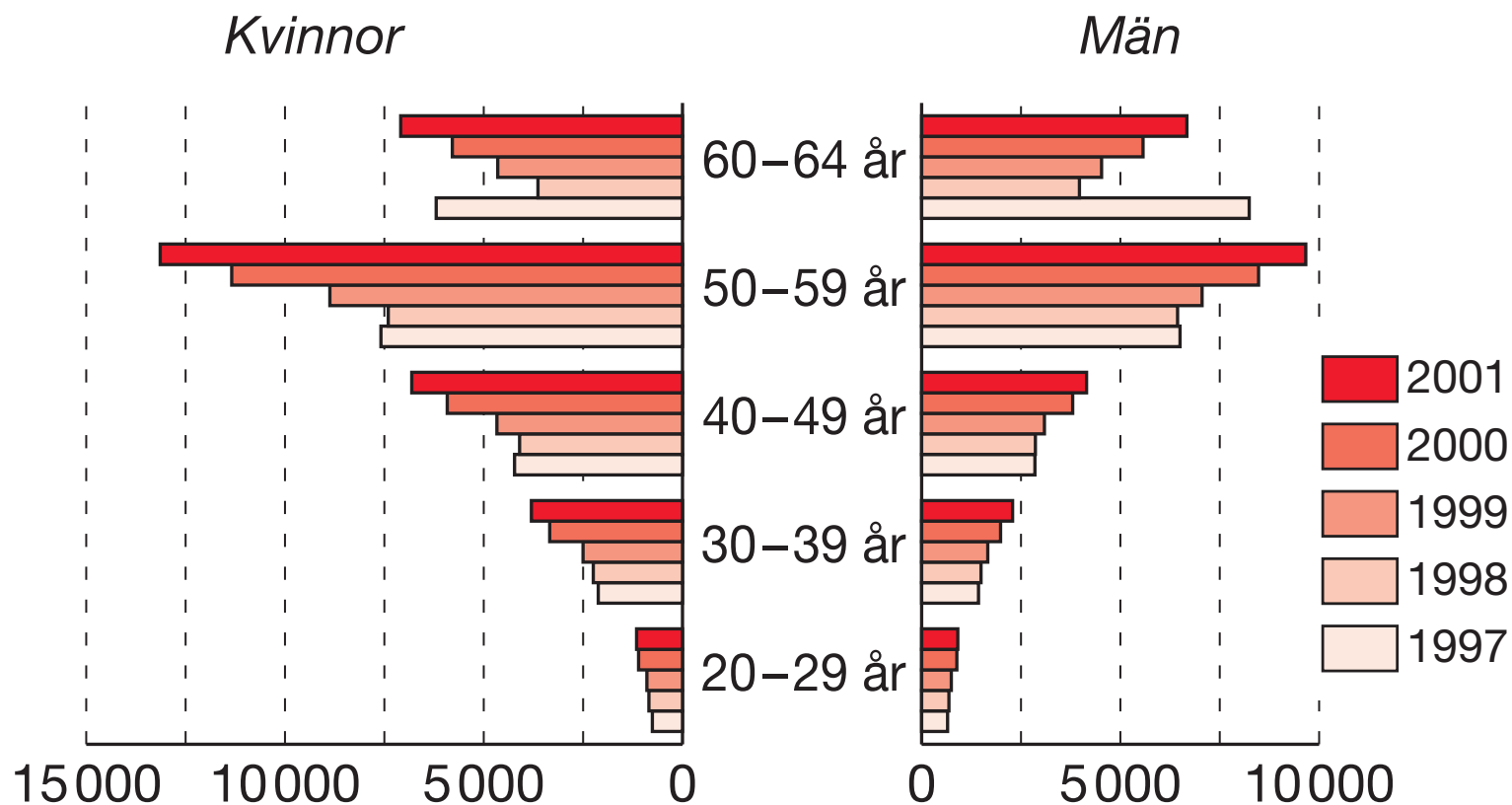
Sjukskrivningar och arbetslöshet



Procent av arbetskraften sjukskriven 29 dagar och mer 1996–2002 (maj månad)



Antalet nybeviljade förtidspensioner/sjukbidrag per år 1997–2001



Anmälda arbetsskador

