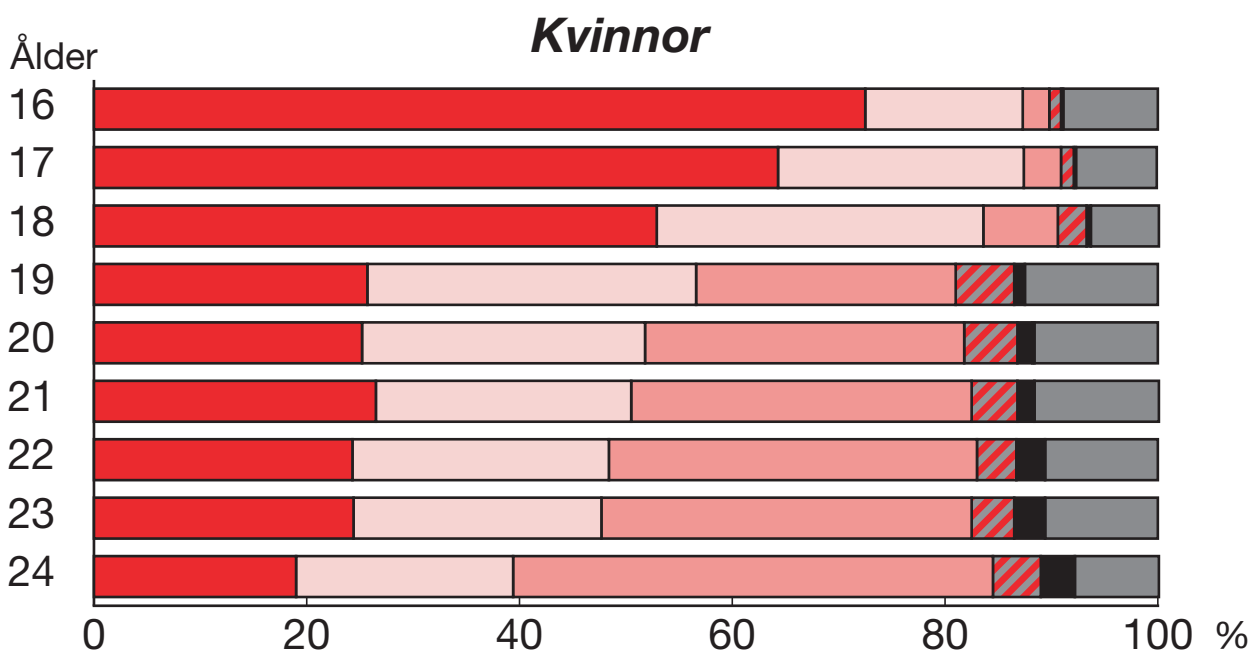
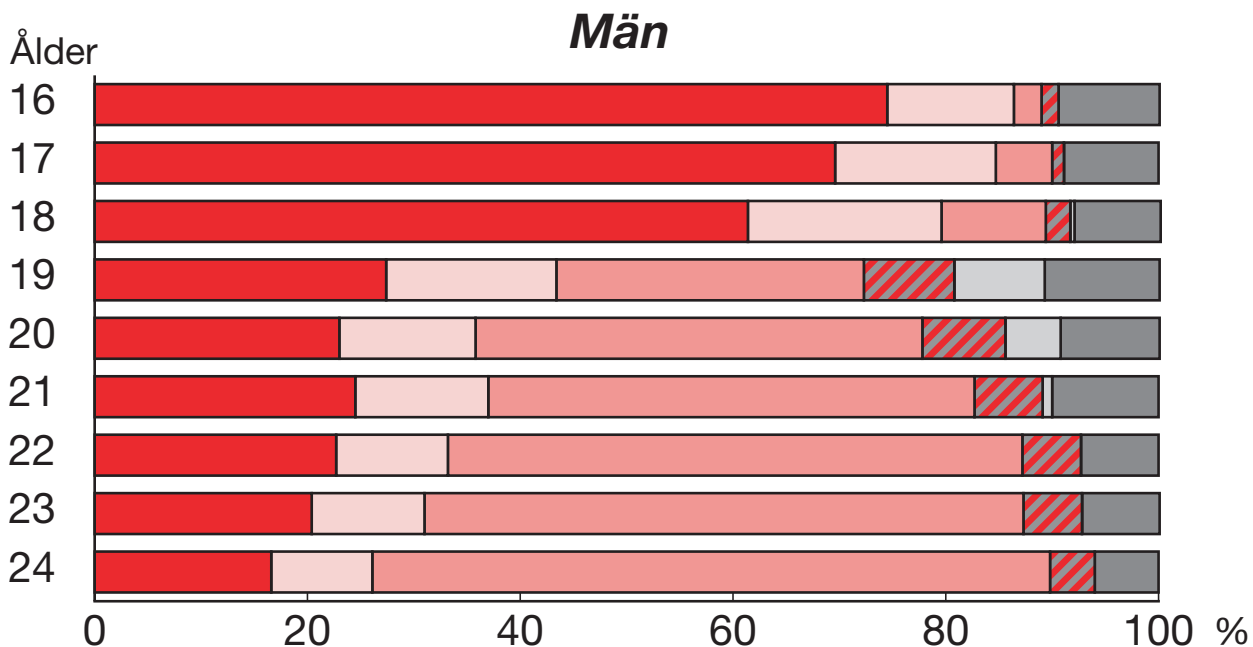
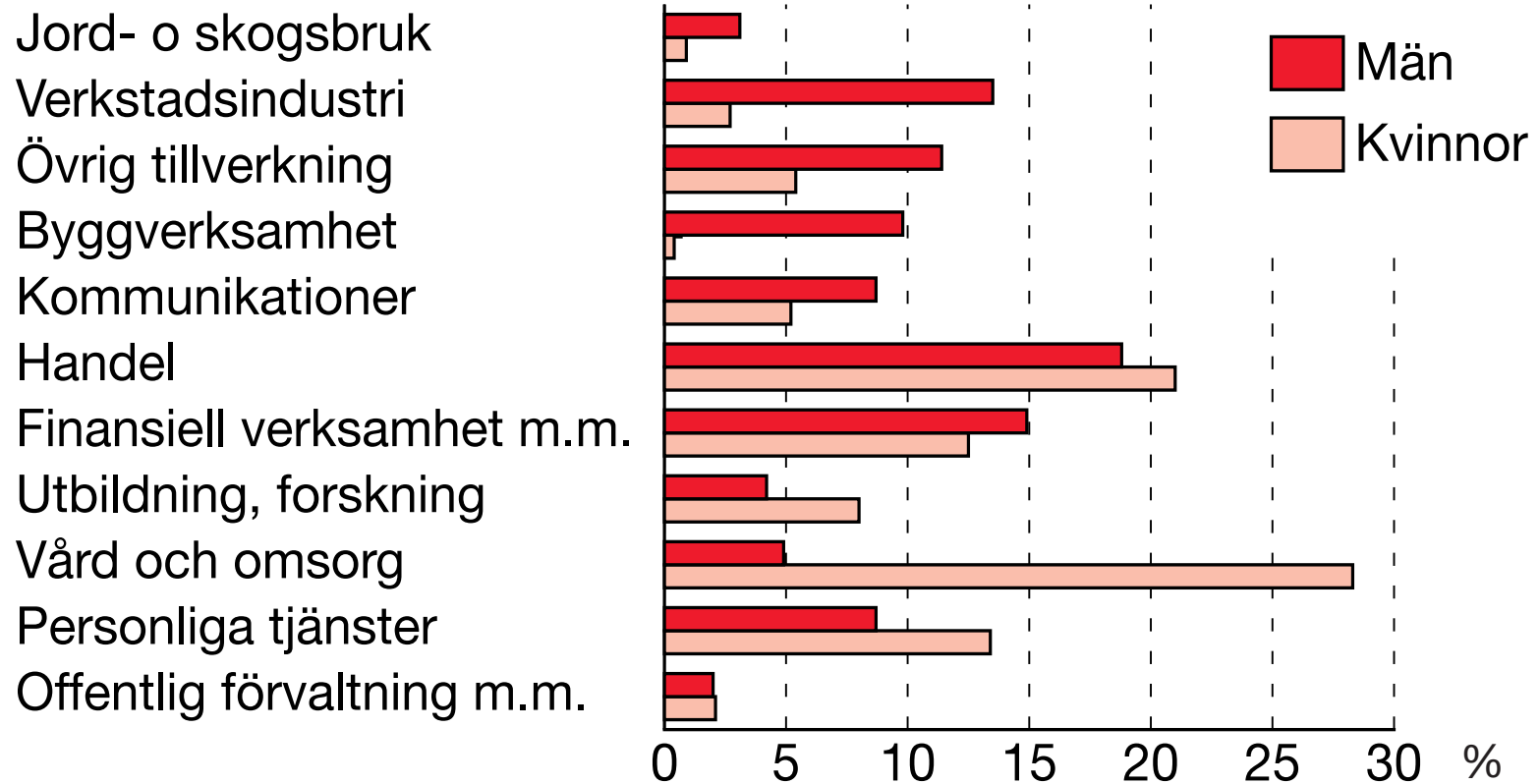


Vad gör de unga? År 2001

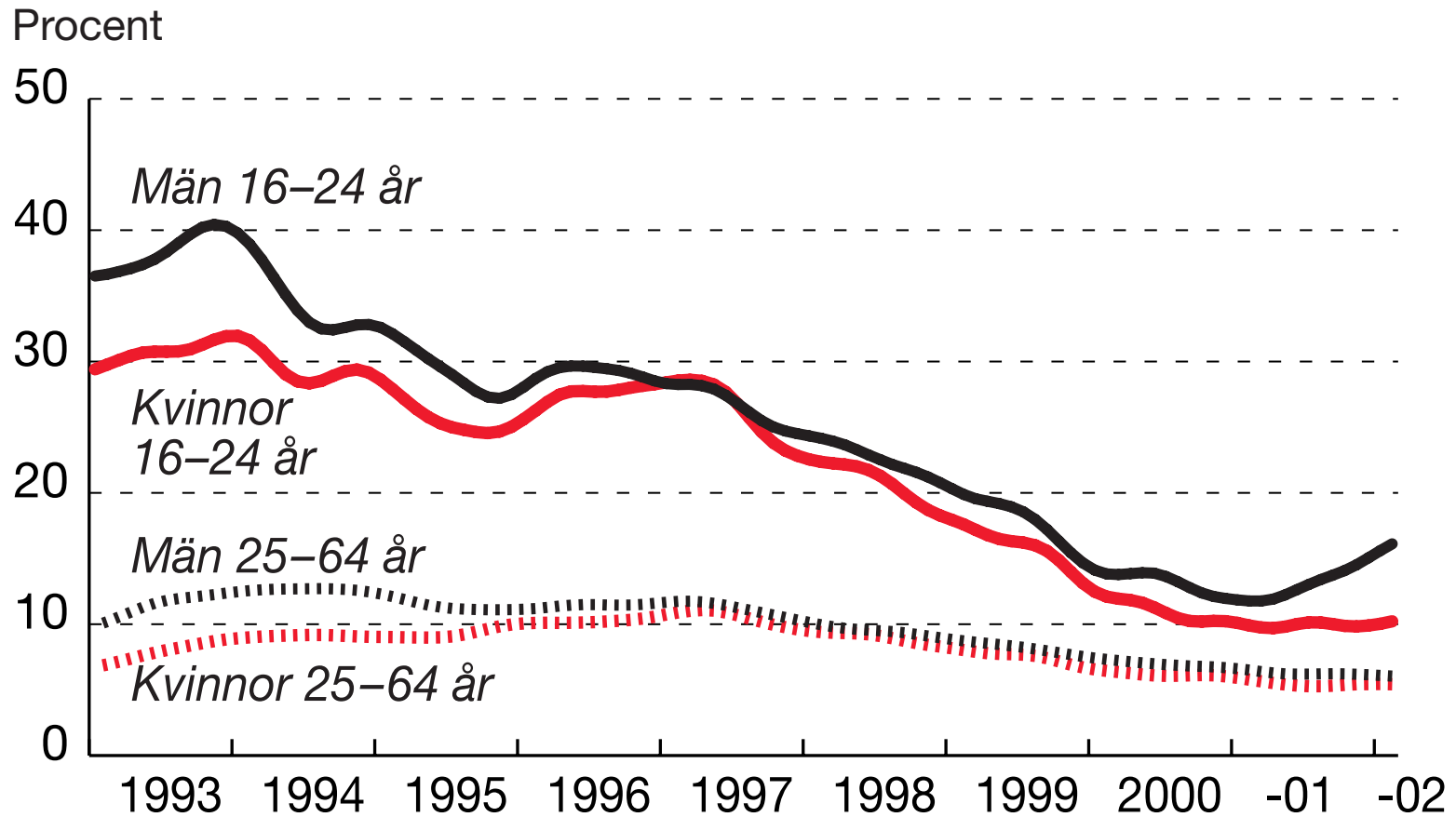


Studerande
 Deltidsarbetande
 Heltidsarbetande
 Arbetslösa
 Hemarbetande utan anställning
 Värnpliktiga
 Övrigt

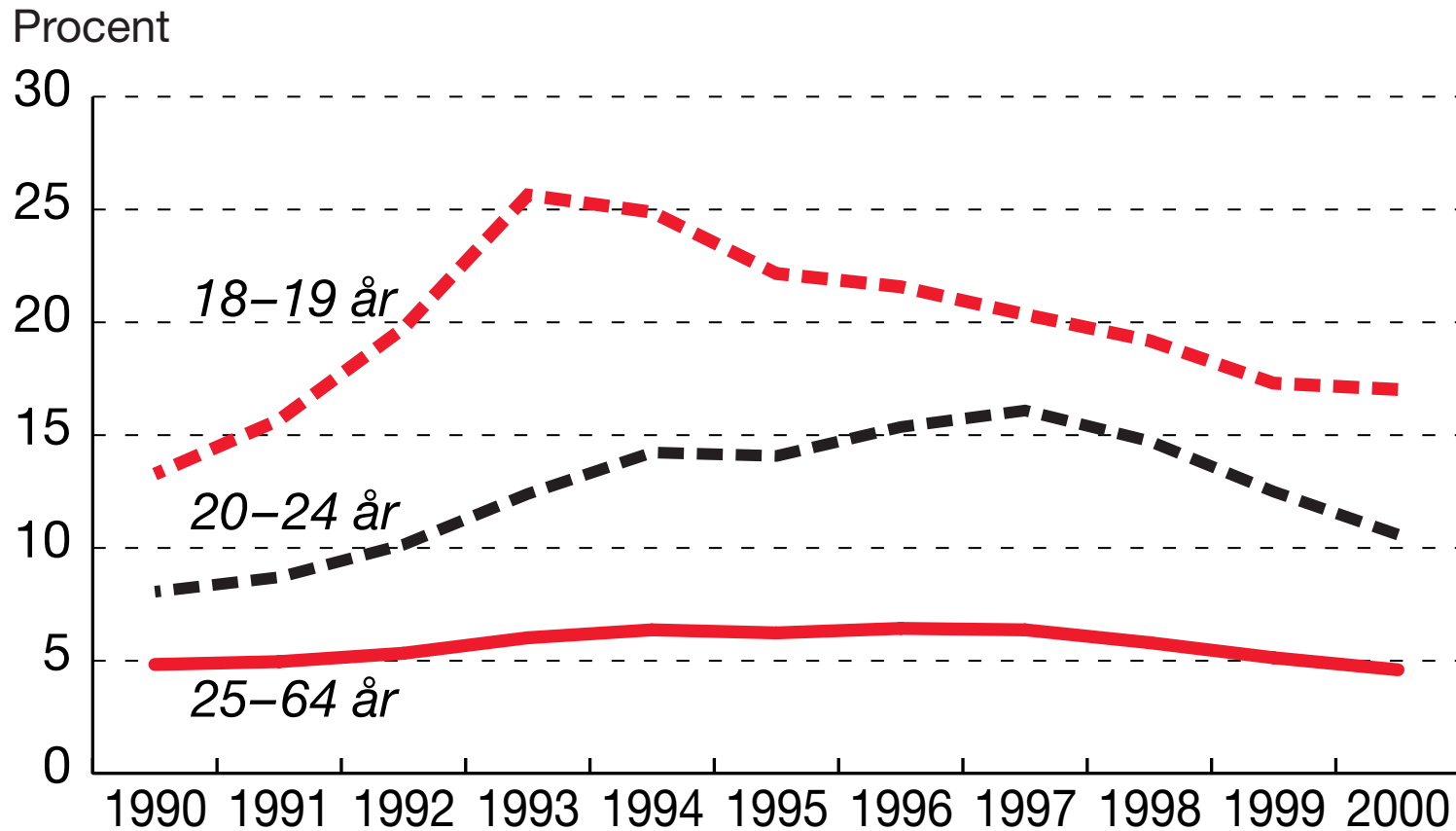
Sysselsatta 20–24 år. År 2001



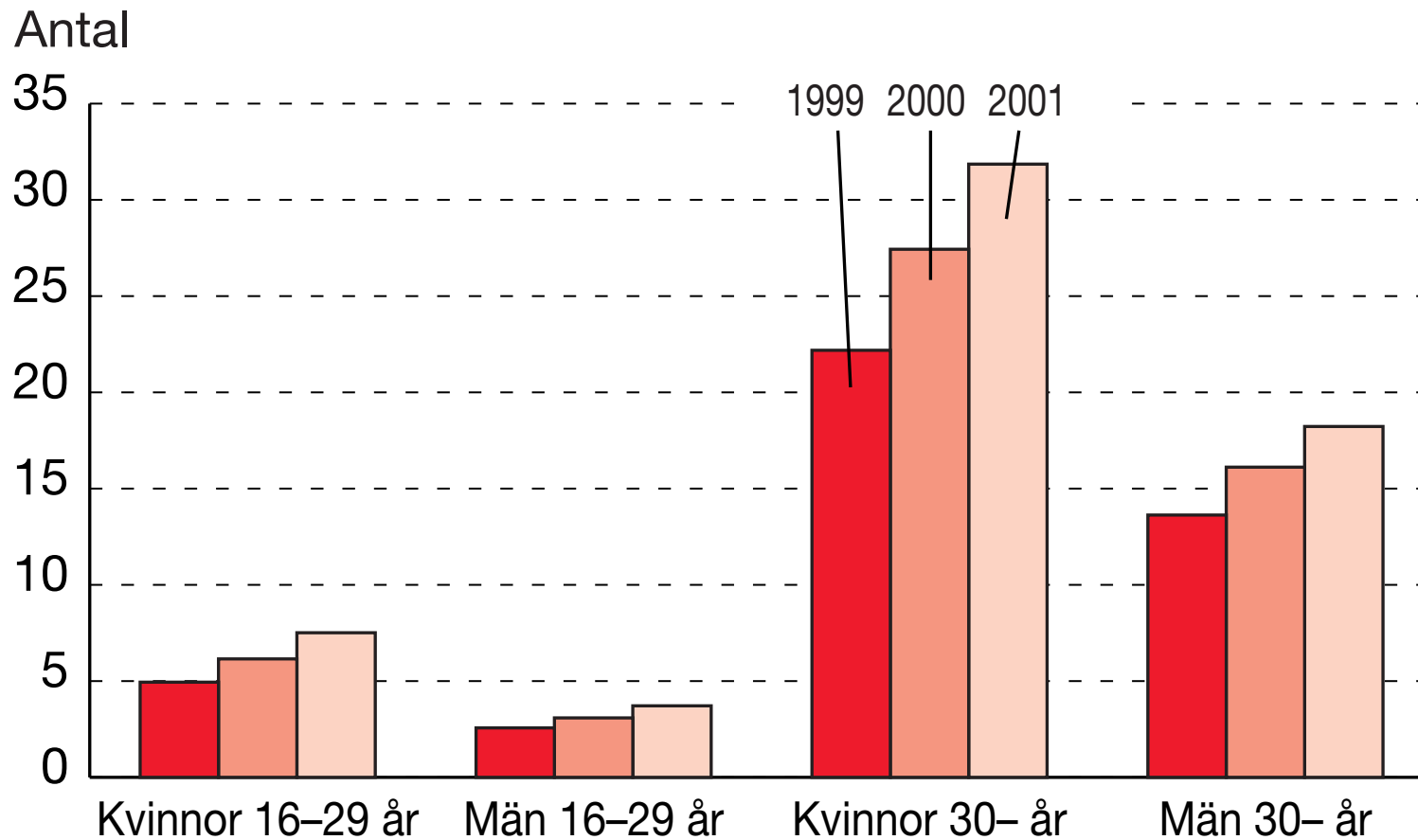
Arbetslösa och programinskrivna, säsongrensat



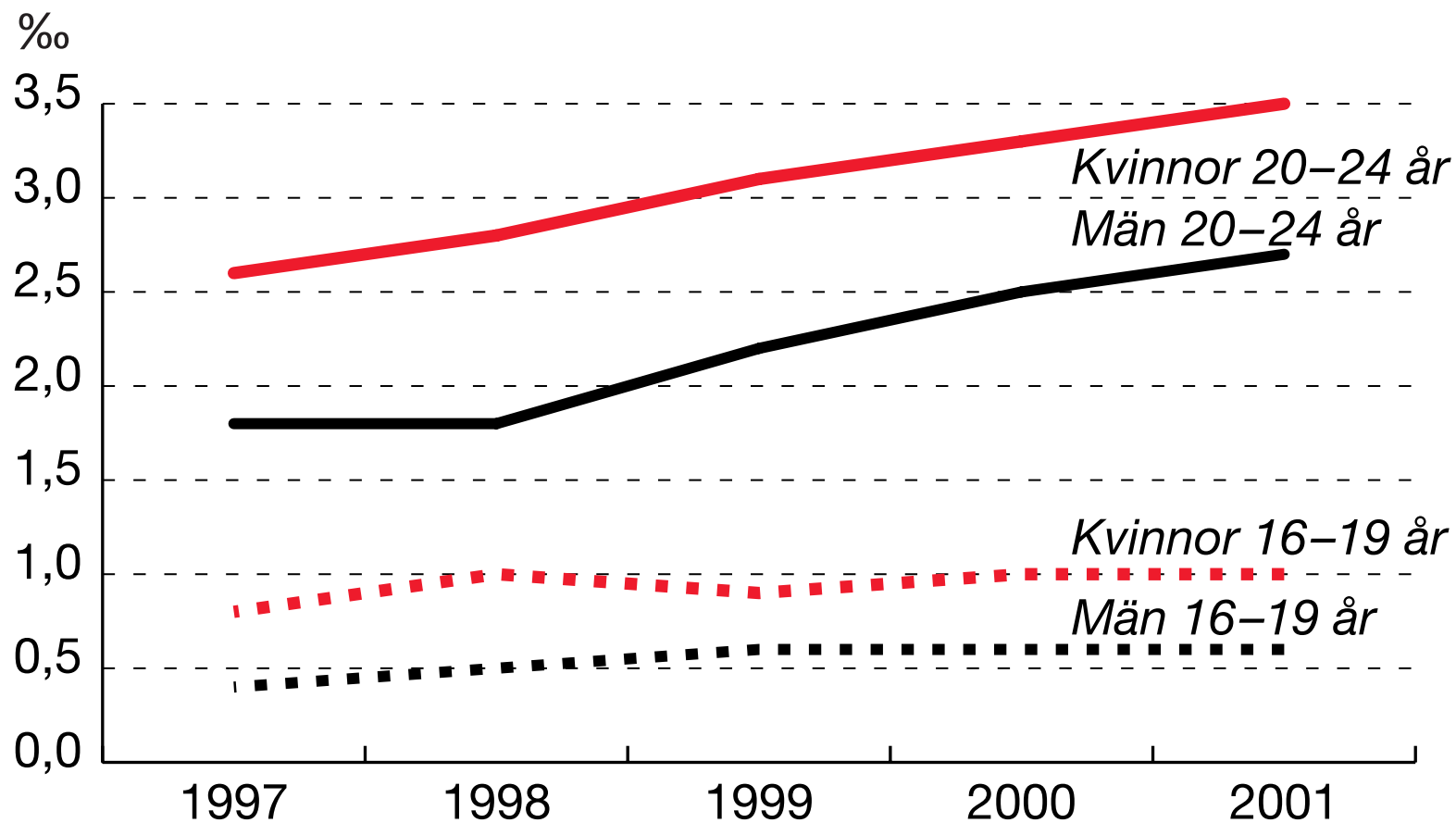
Andel av totalbefolkningen i biståndshushåll



Sjukpenningdagar per inskrivna försäkrade



Anmälda arbetssjukdomar per 1000 anställda



Anmälda arbetsolyckor per 1000 anställda

