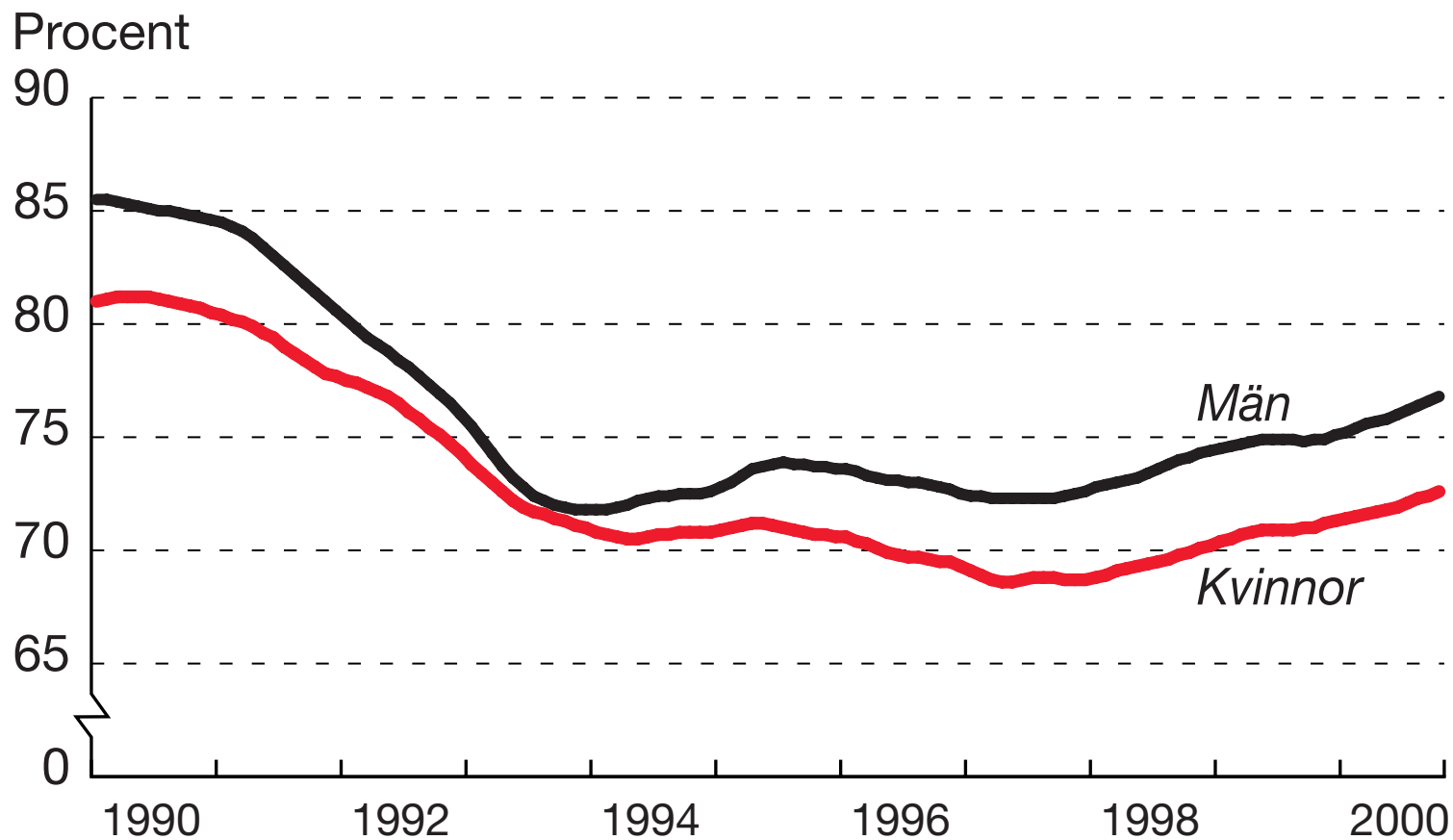
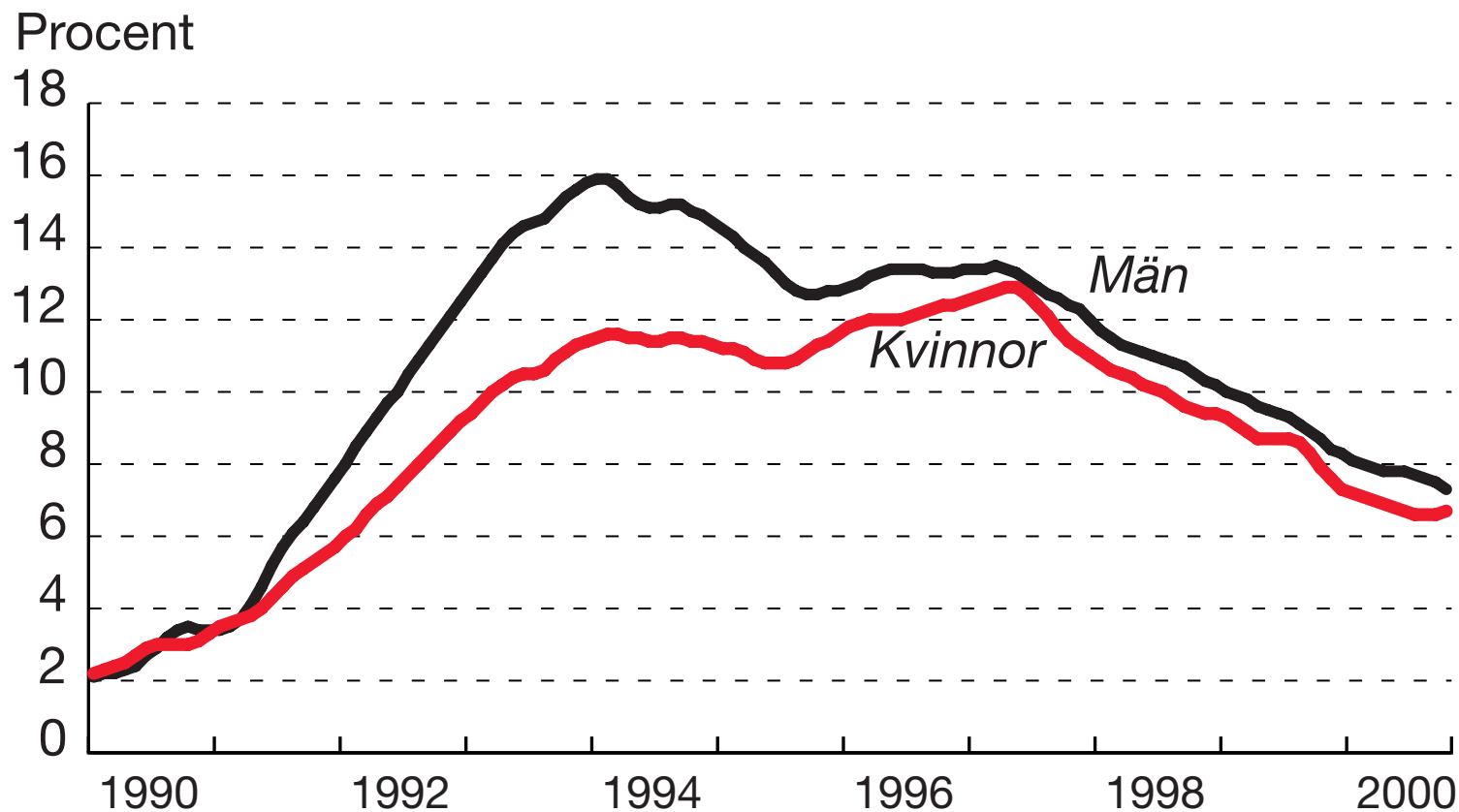


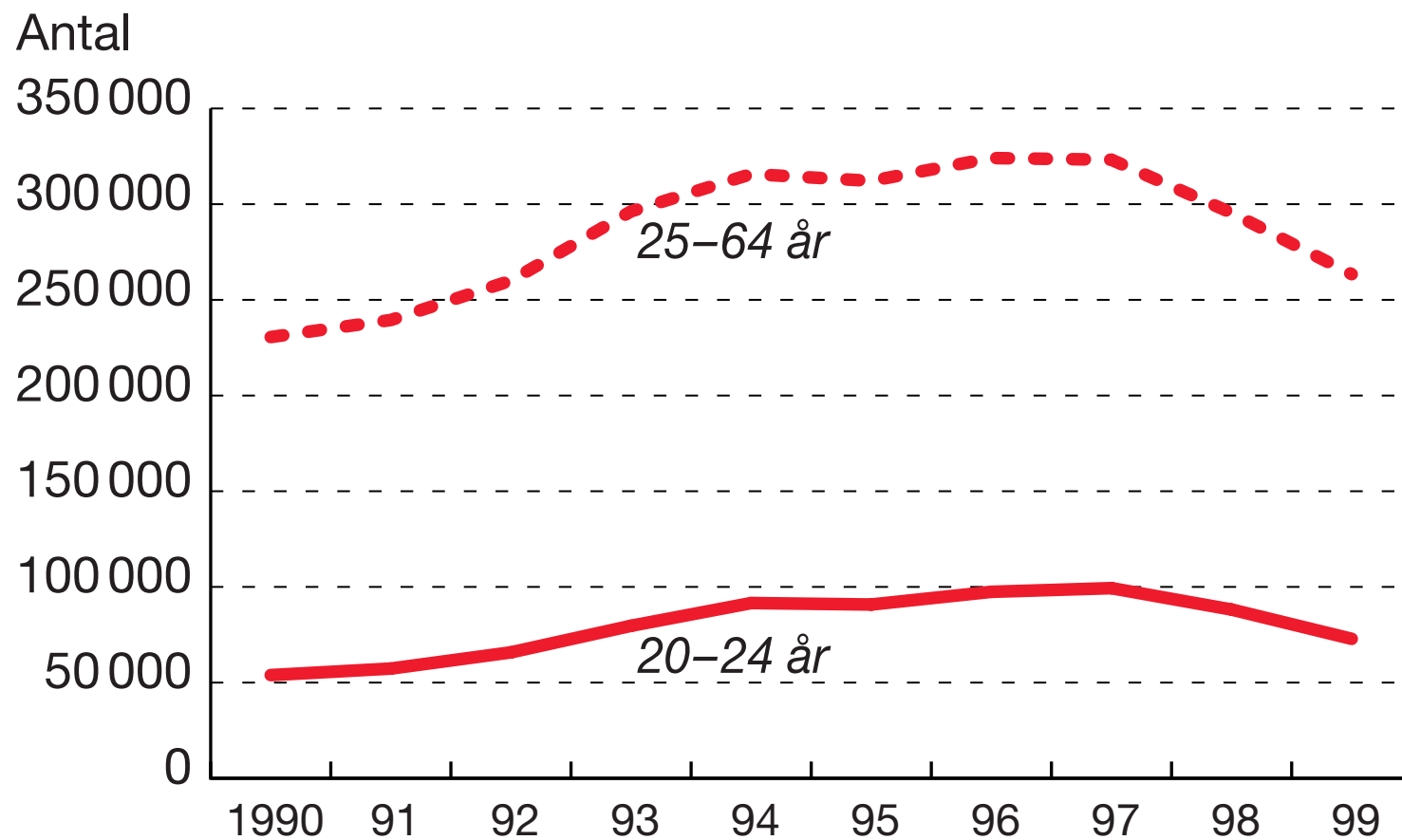
Andel sysselsatta i befolkningen 16–64 år



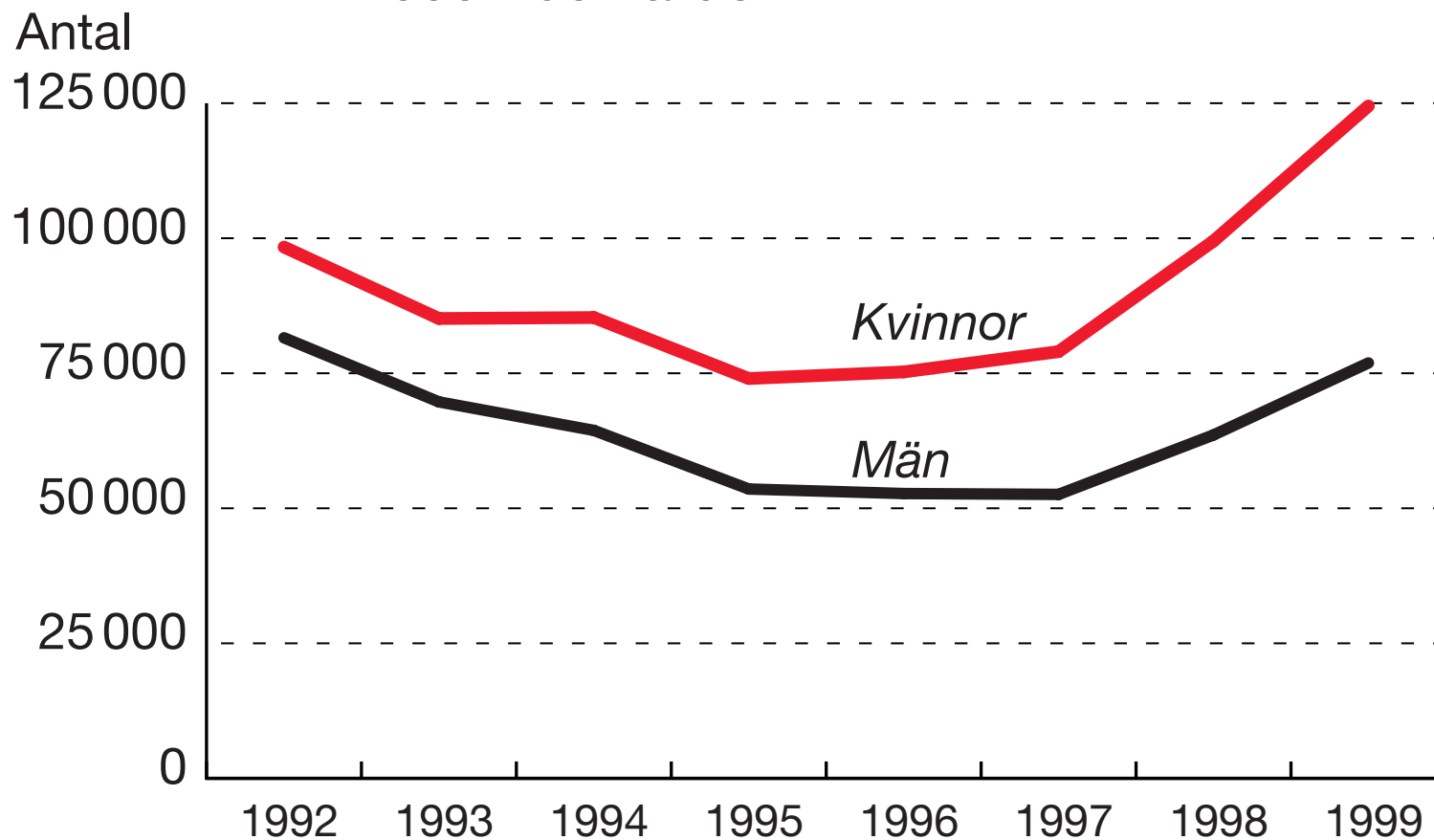
Arbetslösa plus personer i åtgärder. Andel av arbetskraften



Socialbidragstagare

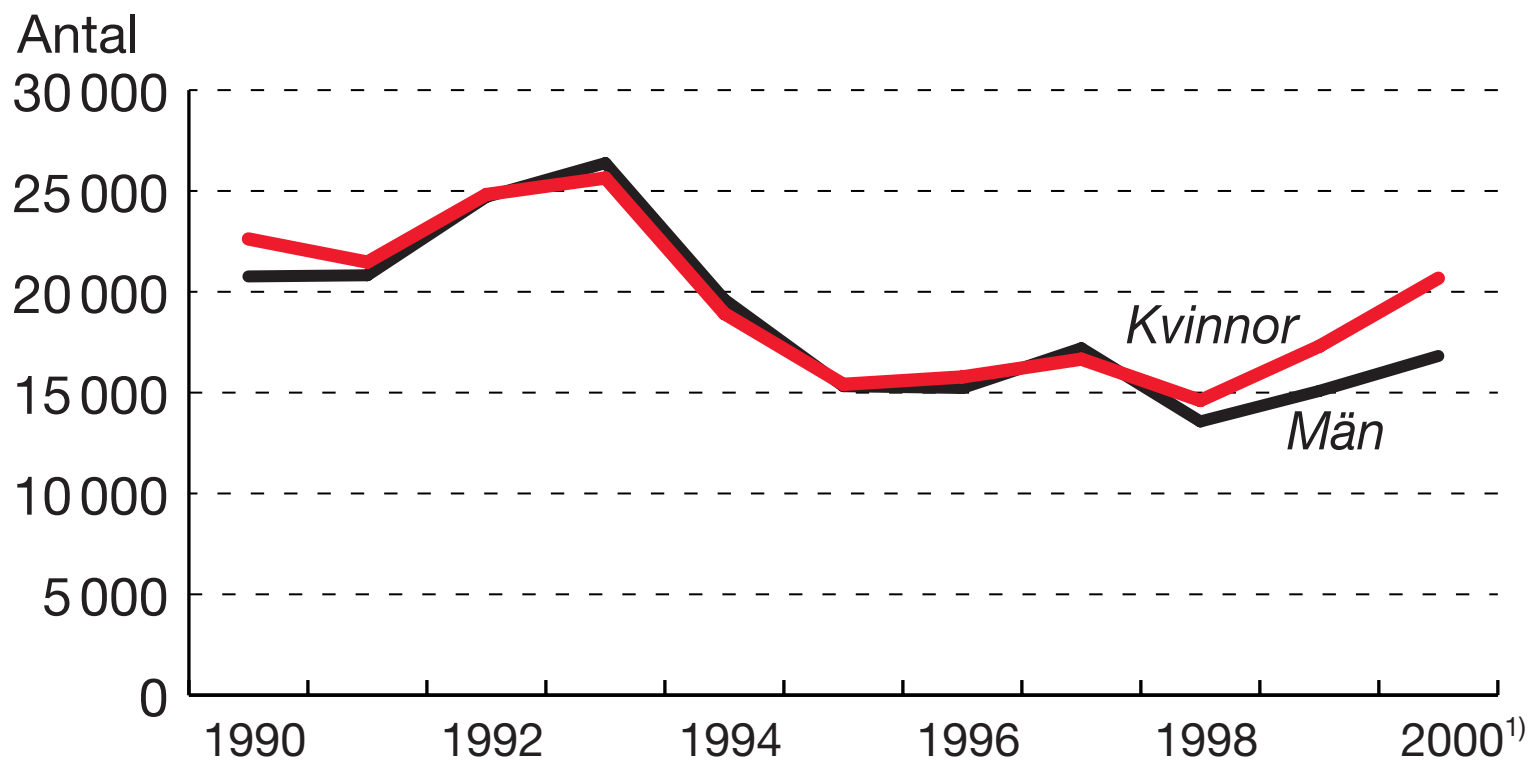


Pågående sjukfall över 29 dagar. Decembervärden



Nybeviljade förtidspensioner och sjukbidrag

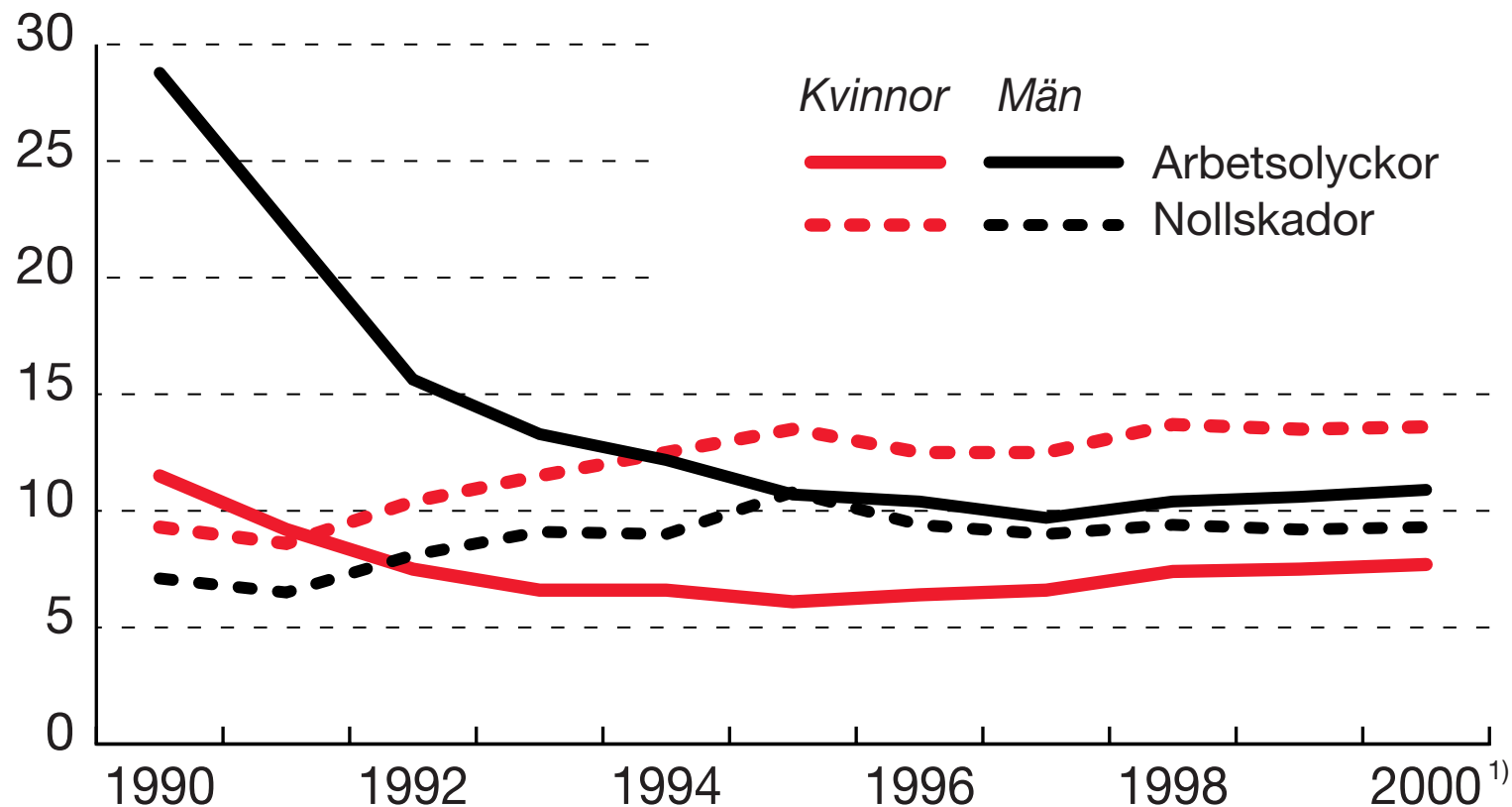
Partiella ersättningar omräknat till hela



¹⁾ Rullande 12-månaderstotalvärde oktober 1999–september 2000

Anmälda arbetsolyckor bland förvärvsarbetande

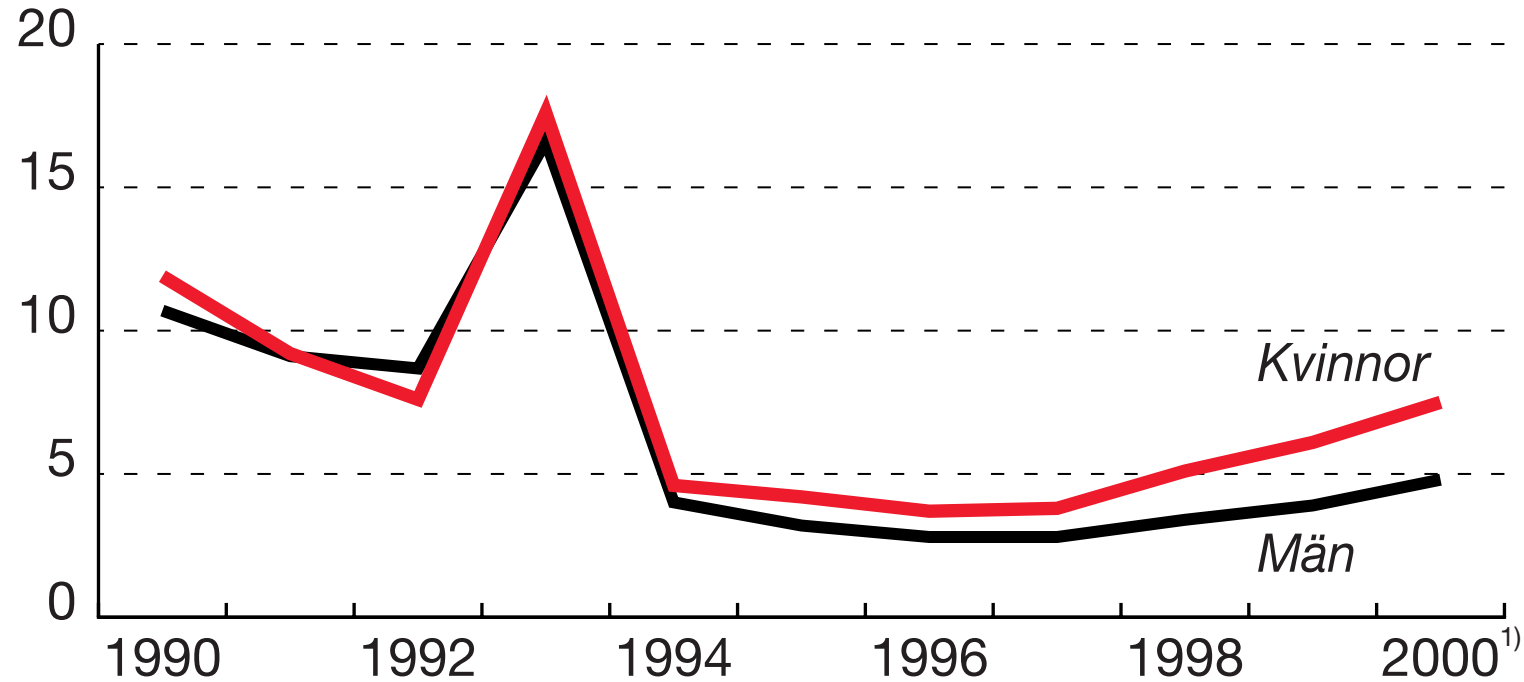
Antal per 1000



¹⁾ Prognos

Anmälda arbetssjukdomar bland förvärvsarbetande

Antal per 1000



Första halvåret 1993 anmäldes extremt många arbetssjukdomar till följd av övergångsbestämmelser då arbetsskadebegreppet skärptes.

¹⁾ Prognos