

# Anmälda arbetsolyckor år 2005 i Informationssystemet om arbetsskador (ISA) orsakade av:

## Stormen Gudrun

### Omfattar:

- Arbetsolyckor som anmäls till försäkringskassan enligt LAF (Lagen om arbetsskadeförsäkring) och som lett till sjukfrånvaro eller dödsfall.
- Personer som har svenskt personnummer.
- Olyckor som inträffat under arbete.

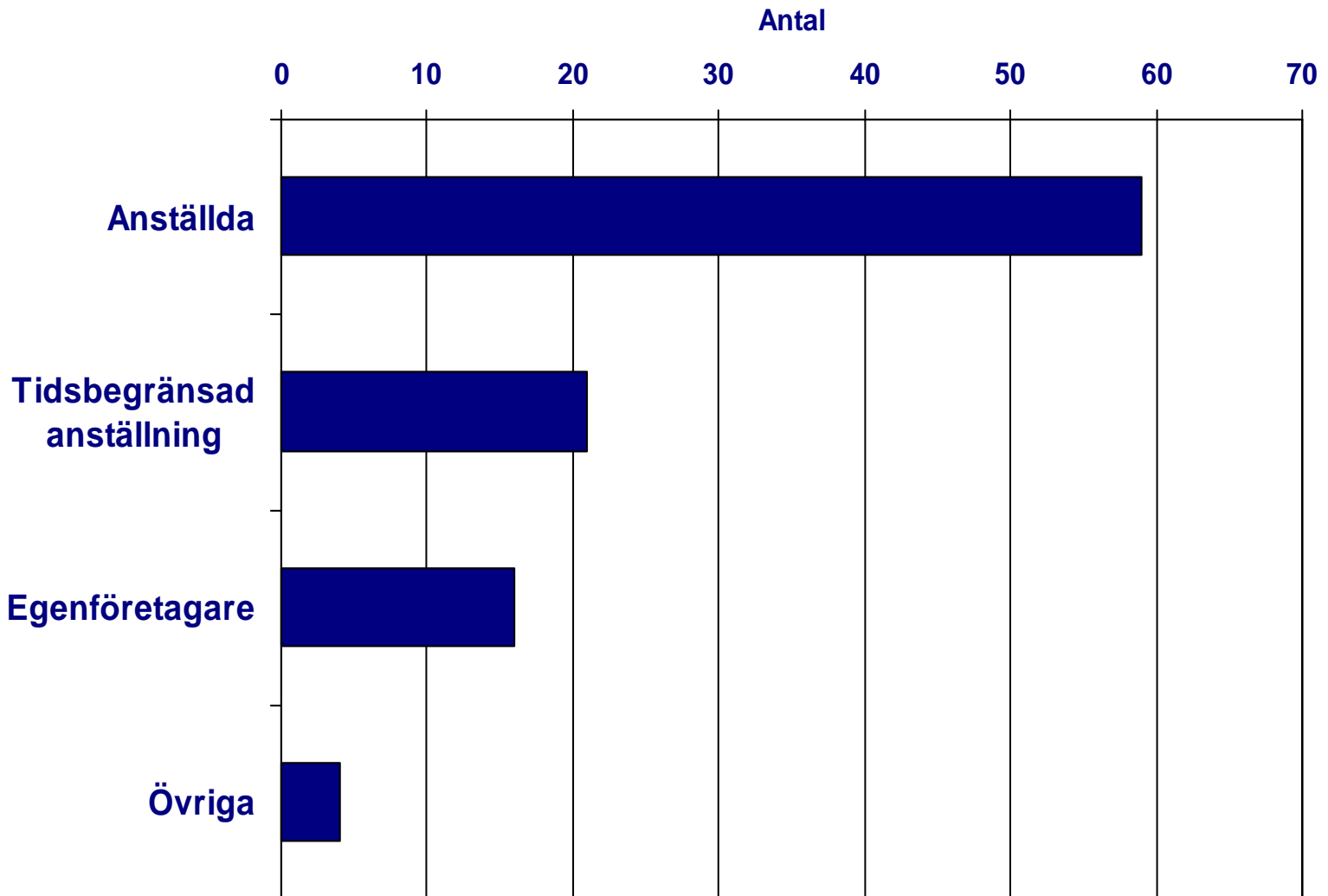
### Omfattar ej:

- Olyckor utan sjukfrånvaro.
- Olyckor som inte anmäls till försäkringskassan (gäller ej dödsfall).
- Olyckor som inträffat på fritiden.
- Olyckor som drabbat utländska entreprenörer.

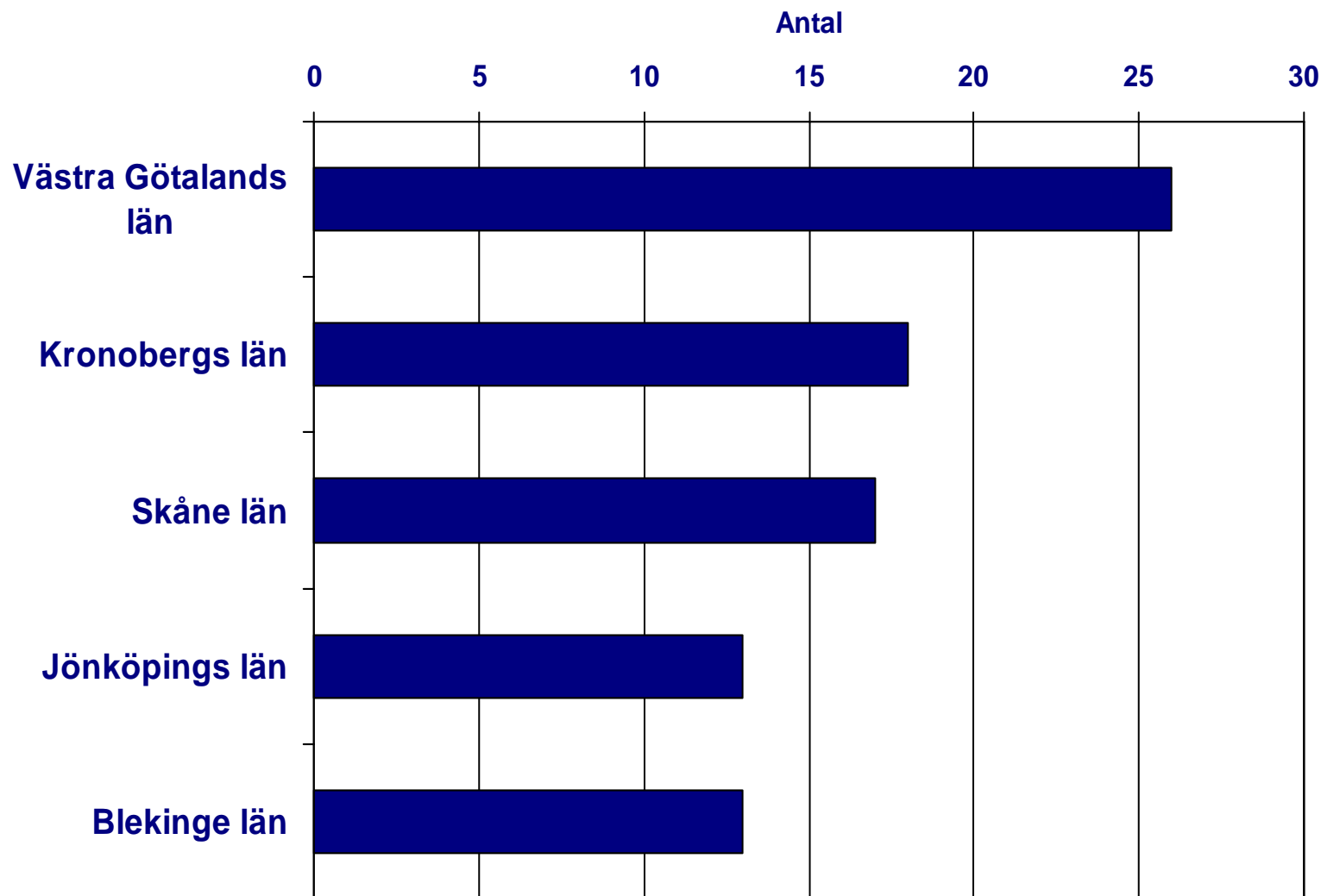
# Anmälda arbetsolyckor orsakade av "Gudrun" under 2005. Sammanfattning.

- Totalt finns 141 anmälda arbetsolyckor med frånvaro orsakade av "Gudrun" i ISA år 2005.
- 84 stycken är anställda, 29 tillfälligt anställda, 22 egenföretagare samt 6 övriga.
- 10 olyckor ledde till dödsfall. 2 av dessa dödsfall är ännu ej inrapporterade i ISA.
- Av dödsfallen var 7 egenföretagare och 3 anställda.
- 52 % av de skadade har uppgett Skogsarbetare som yrke.
- 38 % av anmälningarna drabbade sysselsatta i företag inom Jord- och skogsindustrin.
- Flest anmälningar om arbetsolycka från Västra Götalands-, Kronobergs- och Skåne län.
- Hälften av olyckorna inträffade vid arbete med motorsåg.
- 25 % orsakades av fallande stam/gren och 20 % av stam/gren i spänning.
- 32 % av skadorna var frakturer.
- Ben, knä skadades i 32 % av olyckorna
- Hälften av olyckorna inträffade under januari.
- 30 % av olyckorna drabbade personer i åldern 55 – 64 år.
- 14 % av olyckorna inträffade på en helg.

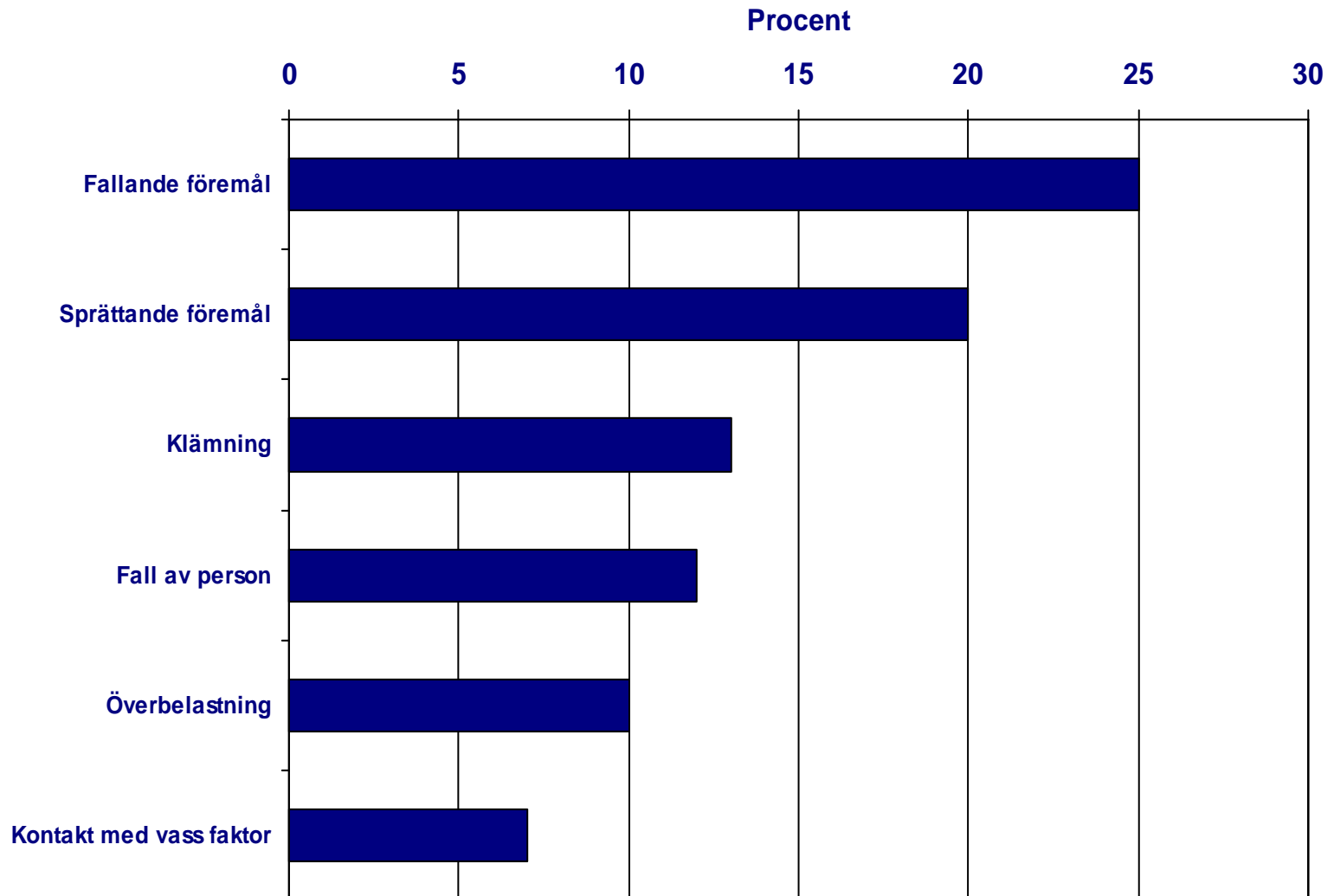
# Anmälda arbetsolyckor orsakade av "Gudrun" efter anställningsform.



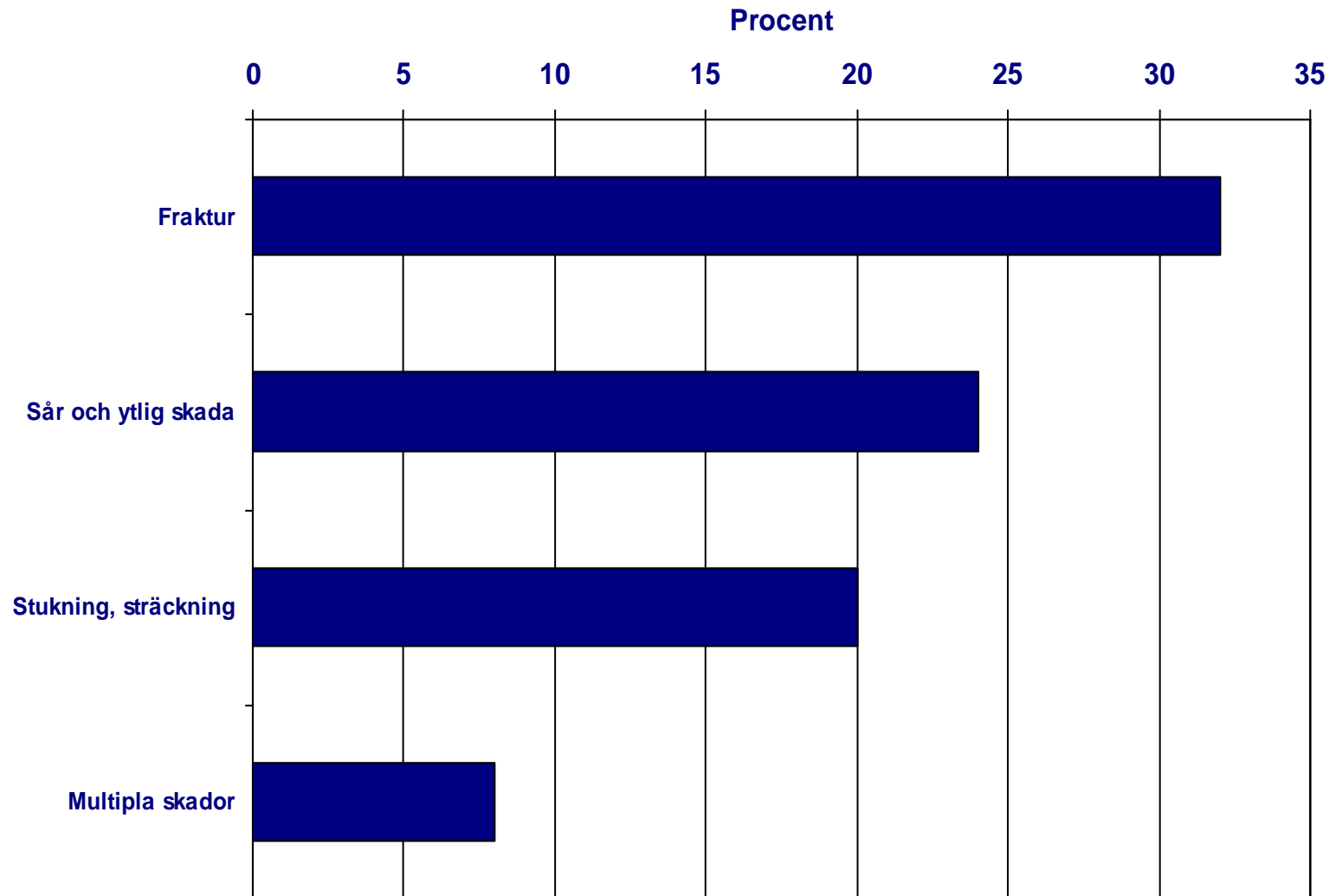
# Anmälda arbetsolyckor orsakade av "Gudrun". Län med flest anmälningar.



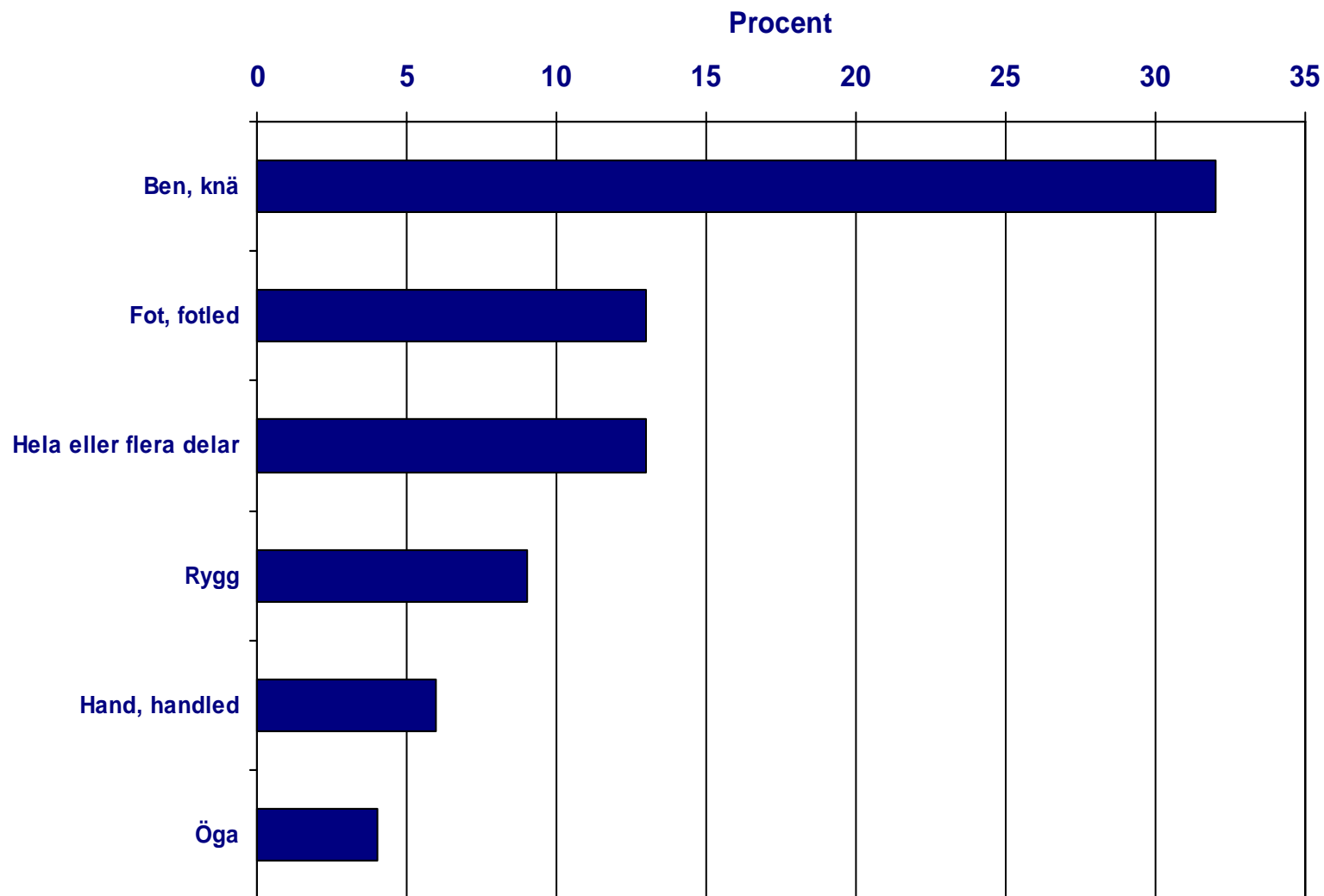
# Anmälda arbetsolyckor orsakade av "Gudrun" efter vanligaste orsaker.



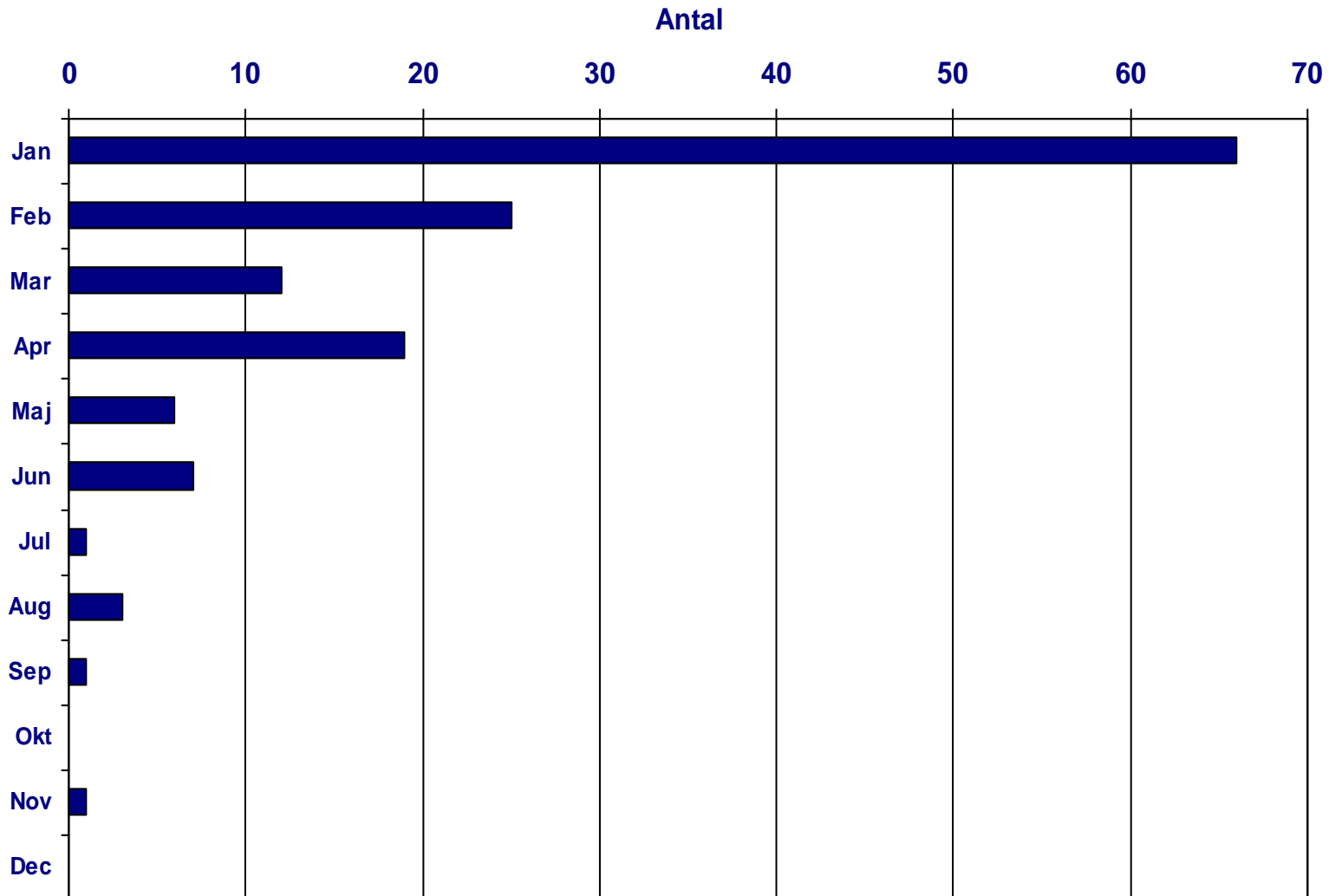
# Anmälda arbetsolyckor orsakade av "Gudrun" efter vanligaste skador.



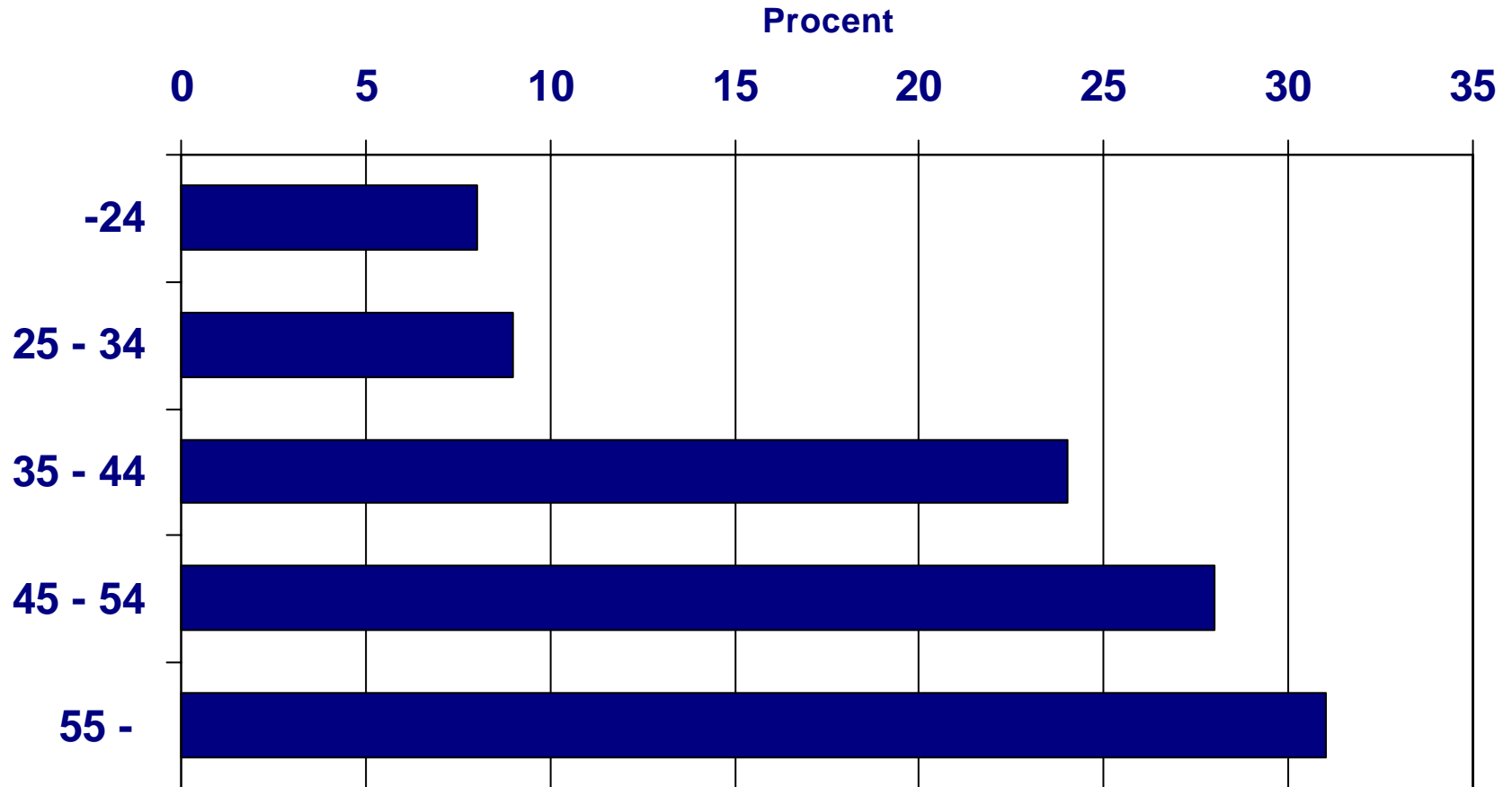
# Anmälda arbetsolyckor orsakade av ”Gudrun” efter vanligast skadade kroppsdel.



# Anmälda arbetsolyckor orsakade av "Gudrun" efter skademånad.



# Anmälda arbetsolyckor orsakade av "Gudrun" efter ålder.



# Anmälda arbetsolyckor orsakade av "Gudrun" efter veckodag.

