

Arbetsmiljöriksdagen 2007

- Belasta rätt



med stöd av Europeiska Arbetsmiljöbyrån

Rätt belastning stärker

- Din kropp
- Produktiviteten
- Samhällsekonomin

Arbetsmiljöverket

Har tillsyn över arbetsmiljön;

- Inspekterar arbetsplatser
- Utfärdar föreskrifter/regler
- Informerar

Vårt uppdrag utgår från

- **Arbetsmiljölagen**
- **Arbetsmiljöförordningen**

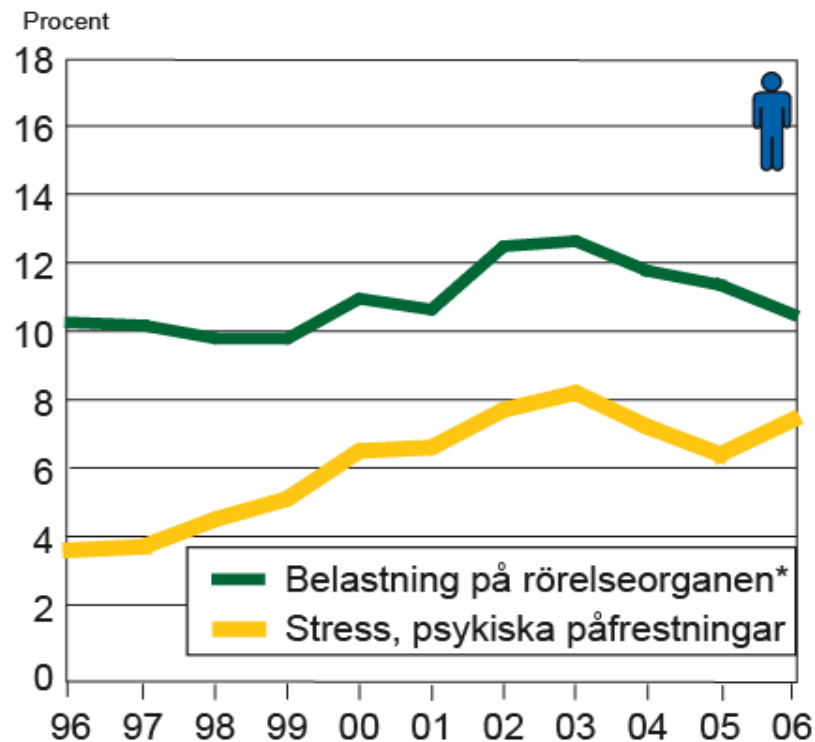
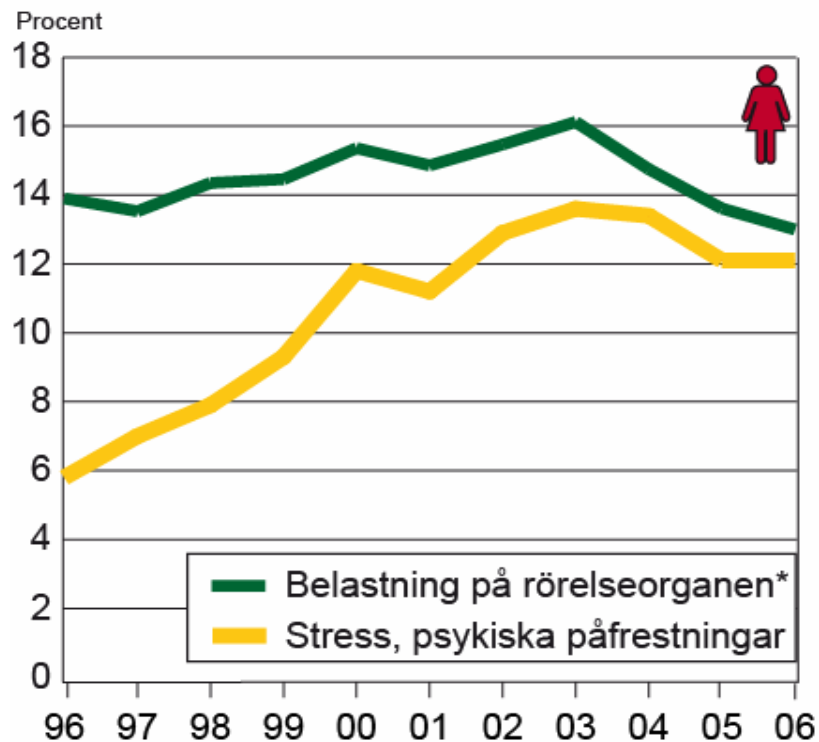
Föreskrifterna om systematiskt arbetsmiljöarbete, AFS 2001:1, är grundbulten

Varför uppmärksammas frågan inom EU?

- Belastningsbesvär är det vanligaste arbetsrelaterade problemet i Europa
- Knappt 24% av arbetstagarna uppger att de lider av ryggbesvär (39% i de nya medlemstaterna)
- 22% har besvär (36% i de nya medlemstaterna)

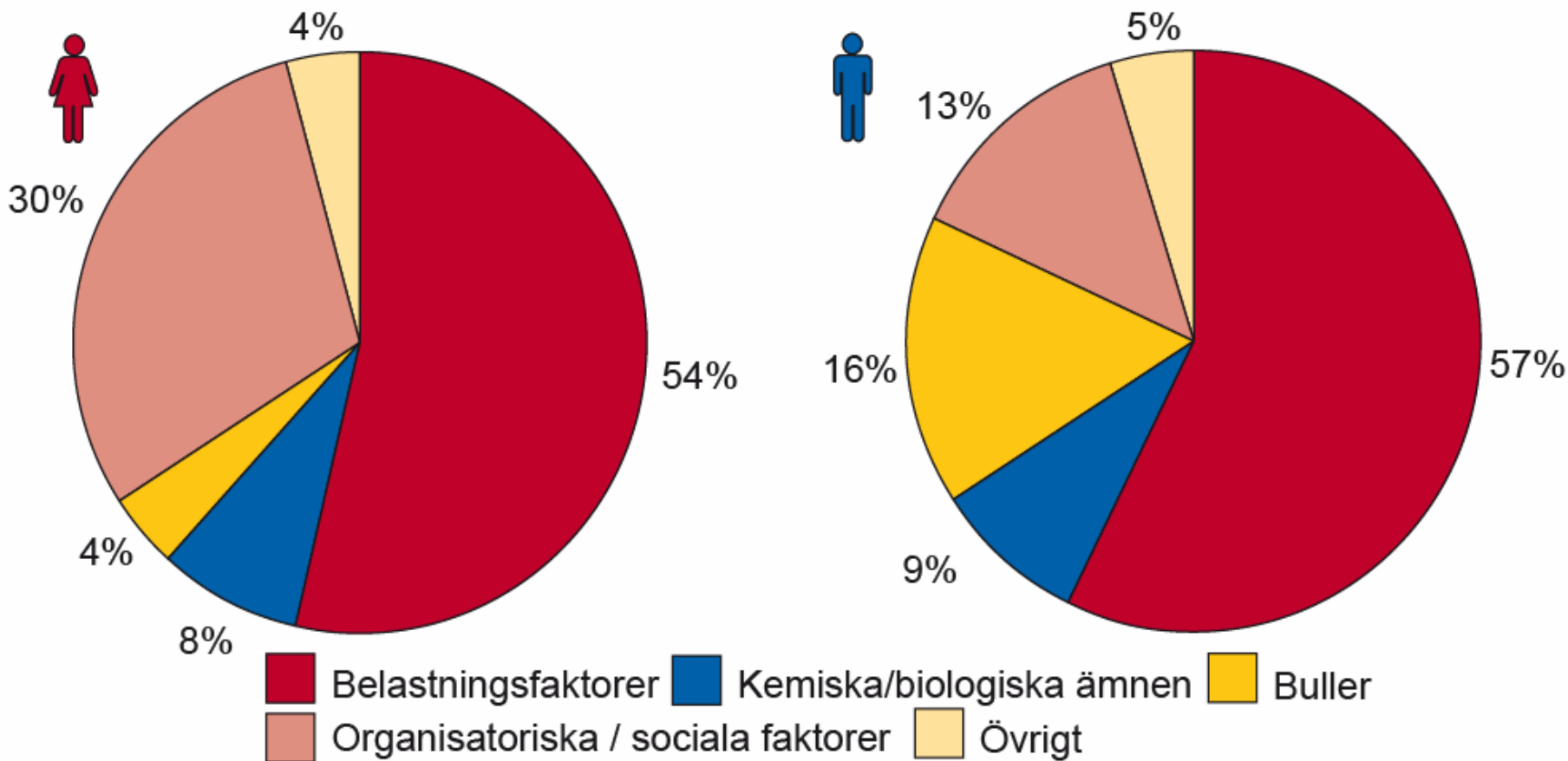
Sysselsatta i Sverige

Andel med de vanligaste orsakerna till arbetsorsakade besvär 1996-2006



Orsaker till arbetssjukdomar

Arbetssjukdomar 2006 – fördelat efter orsak till skadan (totalt 14 200 anmälda fall, kvinnor 7 800 och män 6 300)



Risikfaktorer för belastningsbesvär

- Böjda och/eller vridna arbetsställningar och arbetsrörelser
- Statiskt muskelarbete
- Ensidigt upprepat arbete
- Manuell hantering (lyft, skjuta och dra)

Förvärras i kombination med tidspress, låg kontroll och delaktighet

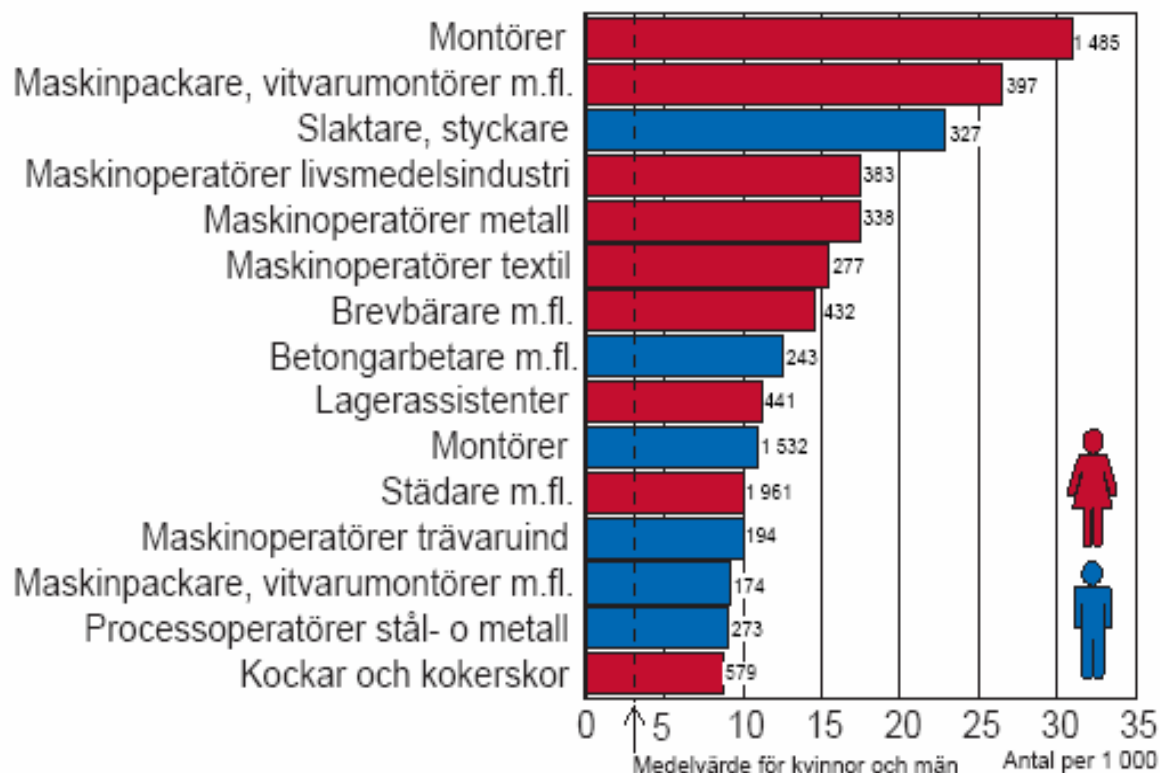
Belastningsergonomi inom montering

Manuell hantering inom transport och vårdsektorn

Ergonomi inom städbranschen



Yrken med flest anmälda belastningssjukdomar 2003-2005 per 1 000 sysselsatta i snitt per kön och år. Minst 50 anmälda fall* under perioden och minst 5 000 sysselsatta per år.



Resultat

Antal inspektioner IM ergonomikrav

Montering (tillsyn fortsätter)	475	290	1 000
Vård	175	130	190
Transport	145	70	150
Städ	245	170	150

Procentuell fördelning av brister

Vårdsektorn	75%
Städbranschen	70%
Montering	60%
Transport	50%

Oroande utveckling

- Ökad specialisering och ensidighet
- Mer stillasittande och datorbundet arbete
- Ökande kognitiv belastning p.g.a. ökat informationsflöde

Föreskrifterna om belastningsergonomi AFS 1998:1

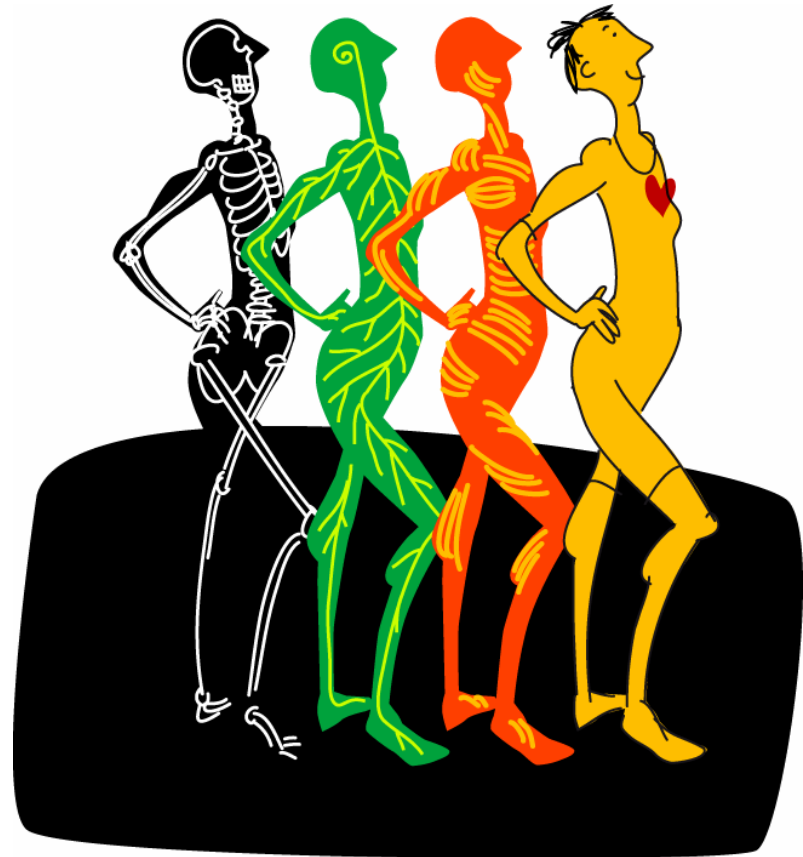
5 § Handlingsutrymme

.....arbetstagaren ska ha möjligheter att påverka upplägg och genomförande av det egna arbetet så att tillräcklig **rörelsevariation och återhämtning** kan åstadkommas.

Hur skelett, nerver och muskler påverkas på jobbet beror på många faktorer

Viktigt att utöver fysisk belastning se på:

- Arbetsorganisationen
- Arbetslokaler
- Handlingsutrymme
- Ledning - samverkan



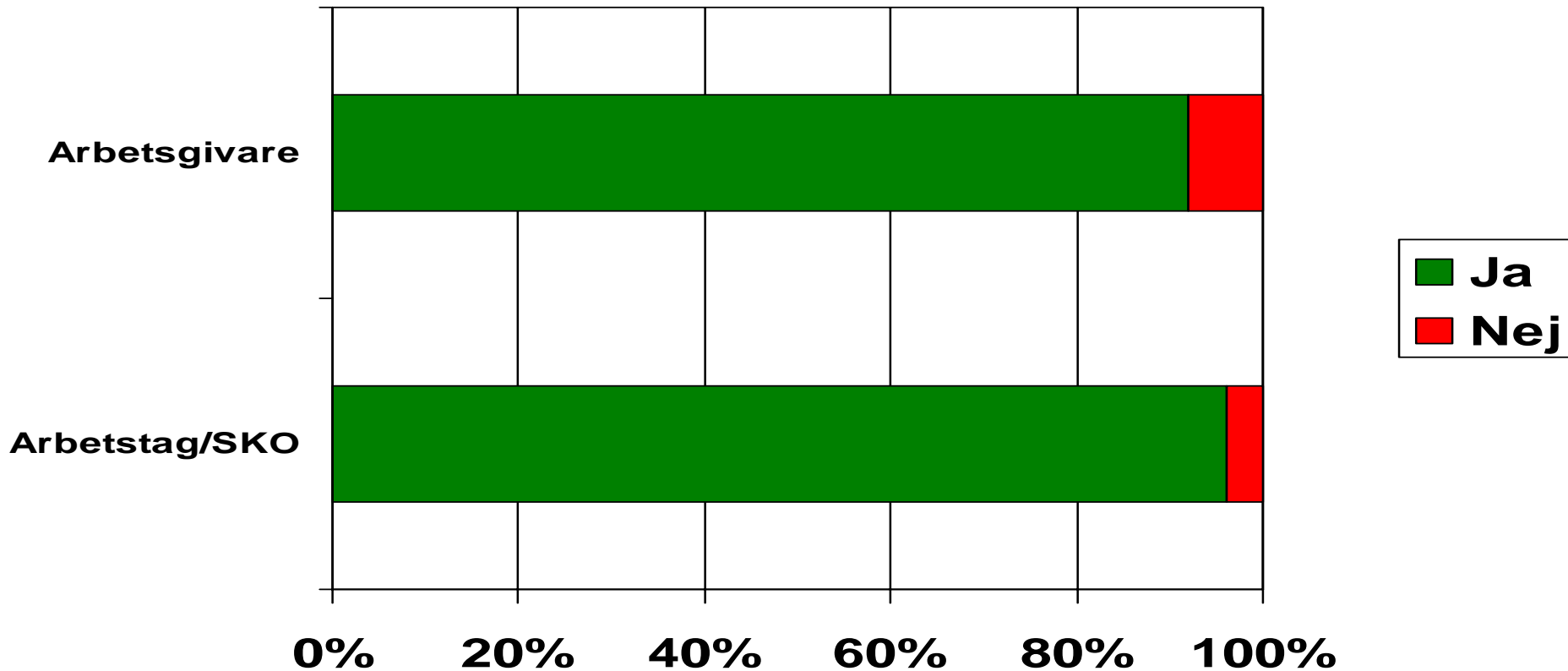
Ingen kan driva arbetsmiljöarbetet ensam

Allas engagemang är nödvändigt

Regler, IM och krav. Krångligt?

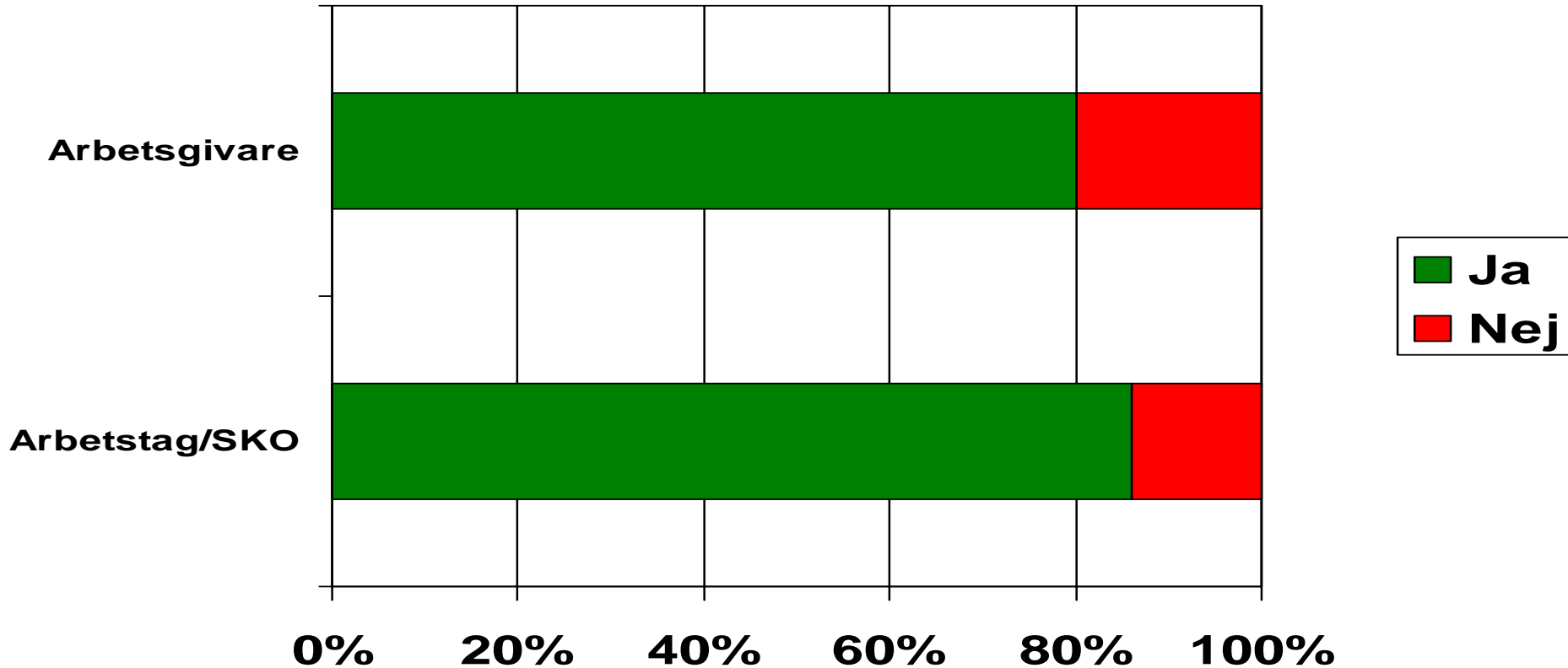
- Hur upplevs Arbetsmiljöverket vid möten med arbetsgivare och arbetstagare/SKO?

Begripligt och tydligt inspektionsmeddelande (index)



Webbenkät 2007 till arbetsgivare och arbetstagare/SKO som inspekterats och fått IM

Arbetsmiljön blir bättre när AVs krav uppfylls



Webbenkät 2007/AV

