

Särskilt boende för äldre - Arbetsmiljö

Information till länsstyrelserna 2007-05-23

Lokaler som krav kan ställas på

- Bostaden – lägenheter och utrymmen för de boendes måltider, samvaro, hobby och rekreation
- Kommunikationsutrymmen
- Utrymmen för sophantering, tvätt, städ o.dyl.
- Övriga arbetslokaler?
- Personalutrymmen
- Utemiljö

Typ av krav som kan ställas

- Area, mått
- Dörrbredder och trösklar – rullstol, rullator, hjälpare, transporter
- Hissar och ramper – rullande hantering
- Material
- Ventilation och klimat
- Dagsljus och belysning
- Utrymning
- ”Program”

Arbetsplatsens utformning AFS 2000:42

6 § Arbetsplatser, arbetslokaler och personalutrymmen med tillhörande utrymmen skall ha en med hänsyn till verksamheten, tillräcklig area och fri höjd samt vara lämpligt förlagda, utformade och inredda.

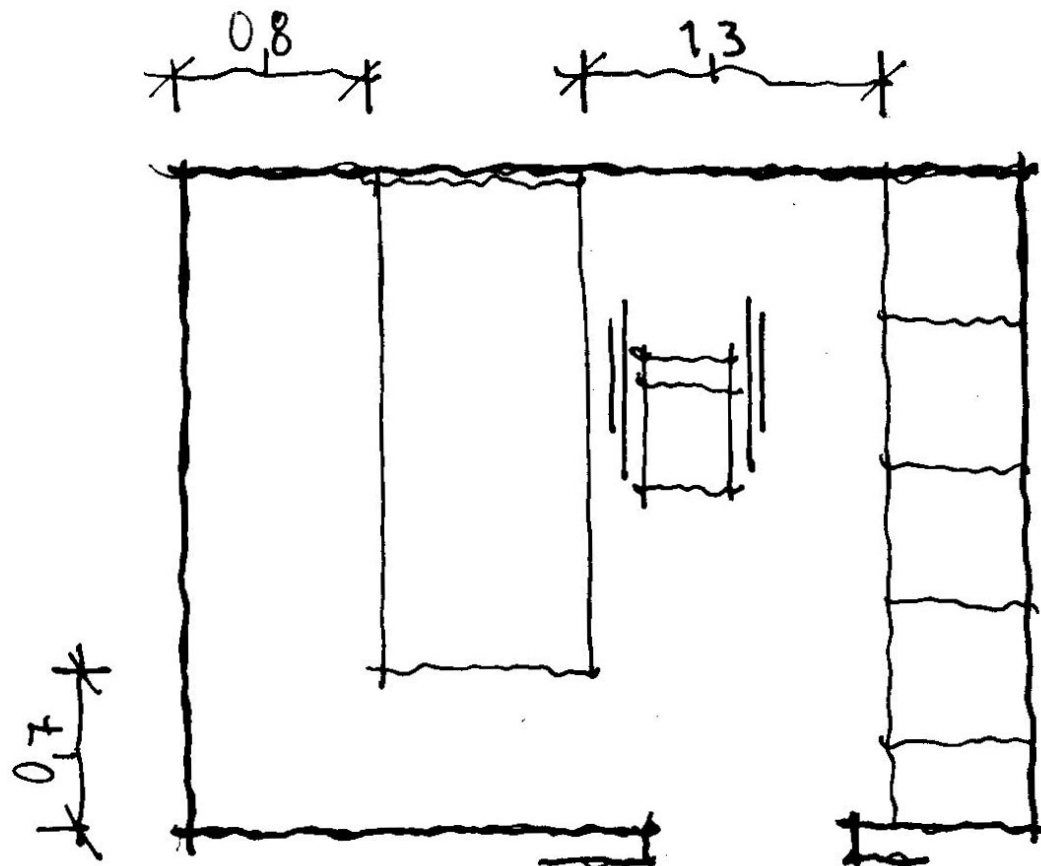
- Funktionskrav
- Utformningen beror på verksamheten
- Krav kan ställas för det arbete som faktiskt utförs



Area

- Verksamhet och arbetsutrymme bestämmer storleken
 - Mått som tillåter ergonomiskt gynnsamma arbetsställningar
 - 0,8 m fritt t.ex. vid sidan av säng och toalettstol (måttlig kraftutövning, skjuta, dra, huka sig)
 - Enligt minsta passagemått för person 0,6 m, i sidled 0,35 m (handboken Bygg)
 - 0,8 m passage med rullstol, städvagn
 - Arbetsutrymme 0,6x0,9x2,1 m
-

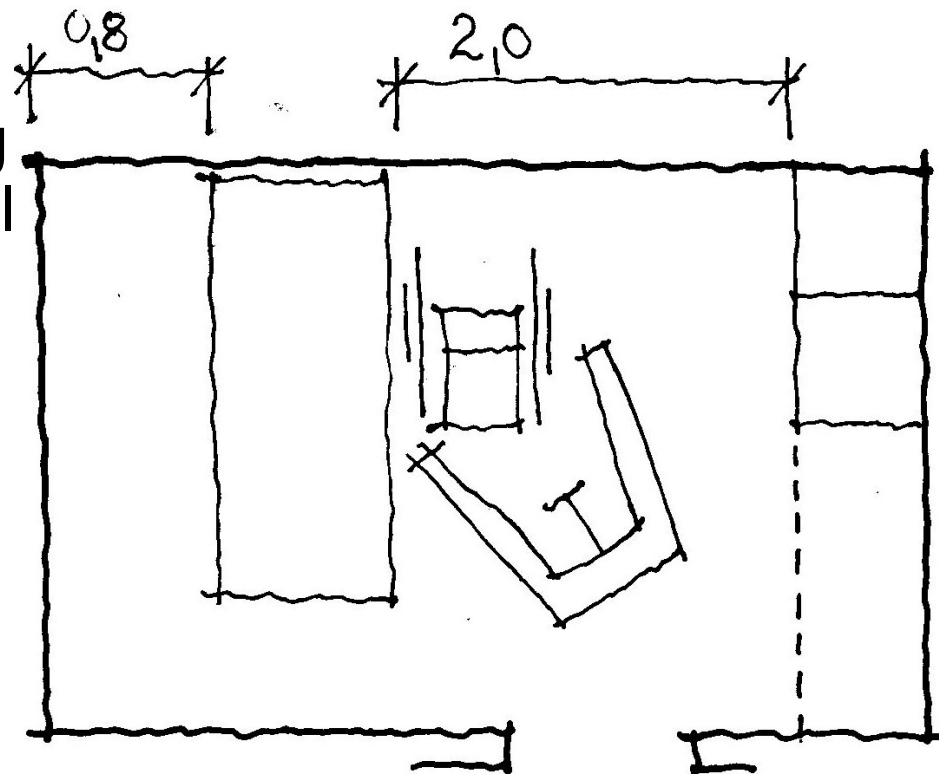
Sovrum 1



- SS 91 42 21:2006, utökad tillgänglighet, 3,0x2,8 m
- Fungerar inte med mobil lyft

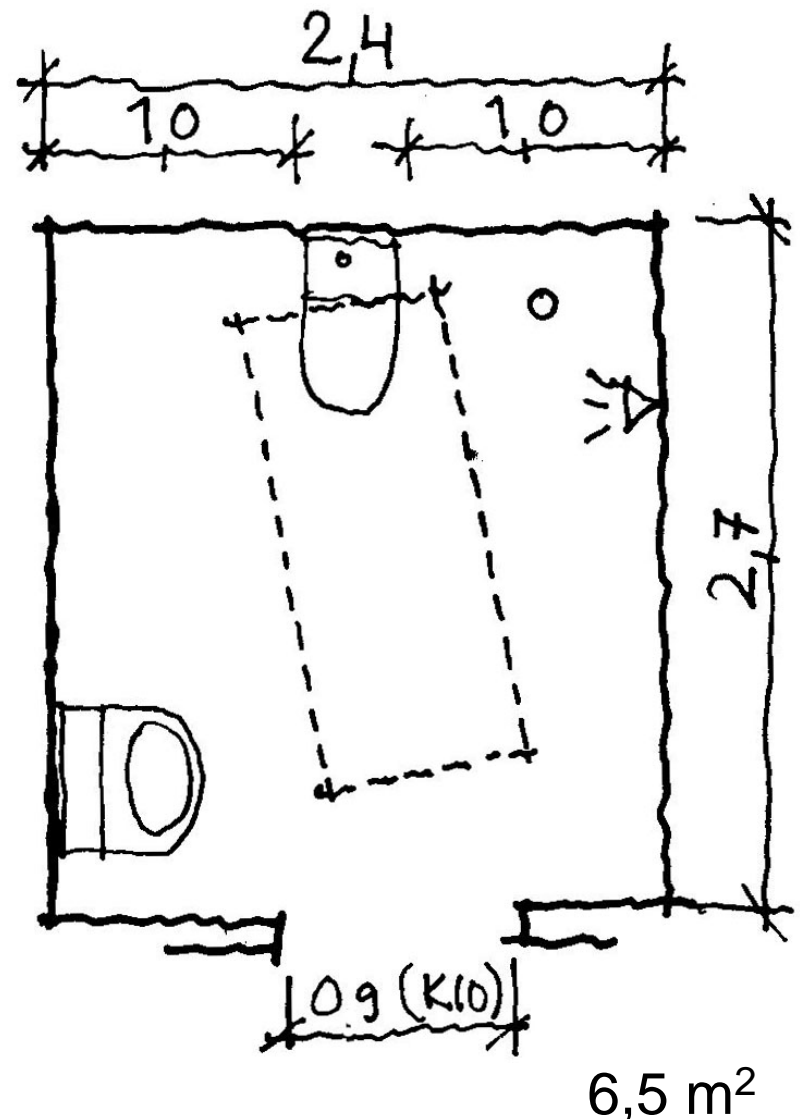
Sovrum 2

- 0,8 m fritt vid sidan av säng och vid sidan av hjälpmedel
- Med mobil lyft (normalstor) räcker oftast 2,0 m
- 0,8 m mellan vägg och fotända möjliggör passage med städvagn eller rullstol
- 0,6 m mellan vägg och fotända passage för gående
- Yta för garderober och övriga möbler tillkommer

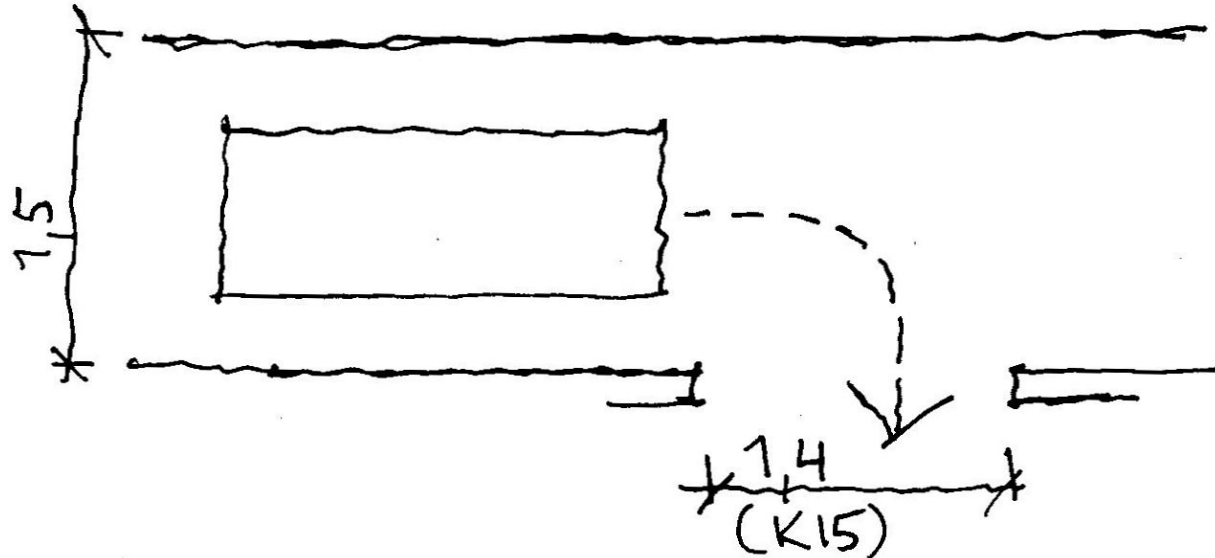


Hygienrum 1

- Exempel på hygienrum som fungerar med 199x77 cm duschvagn (andra mått finns)
- 0,9 m fritt i dörröppningen (karmyttermått 10) förutsätter att vagnen kan dras ut rakt
- Lång duschslang
- Minimal golvlutning, helst $< 1:50$



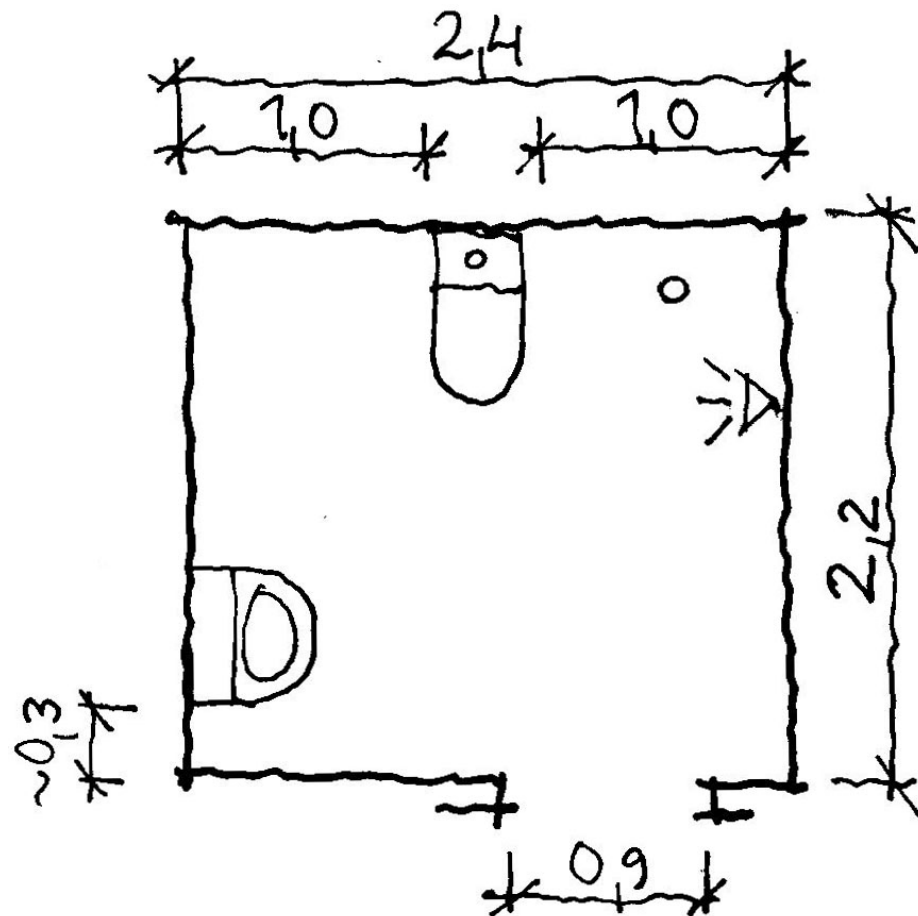
Kommunikation



- Om duschvagnen måste svängas när den dras ut måste dörröppningen göras bredare

Hygienrum 2

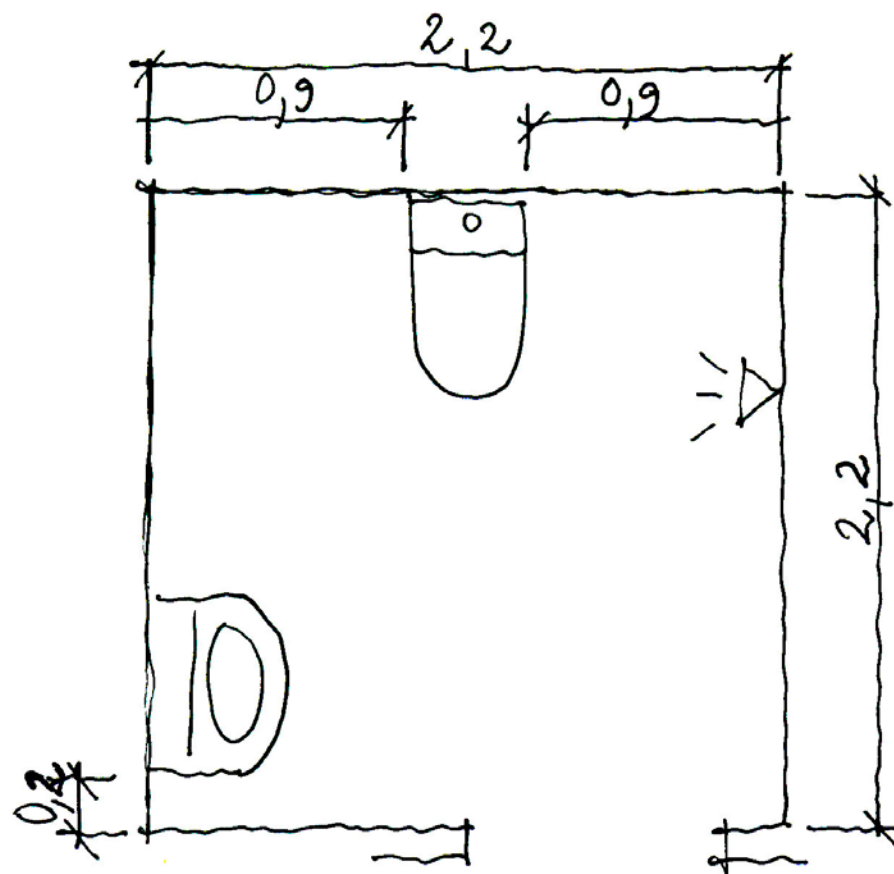
- Exempel på hygienrum om inte duschvagn behöver användas
- Plats för lyfthjälpmedel
- 1,0 m vid sidan av wc-stol ger utrymme för rullstol och hjälpare



5,3 m²

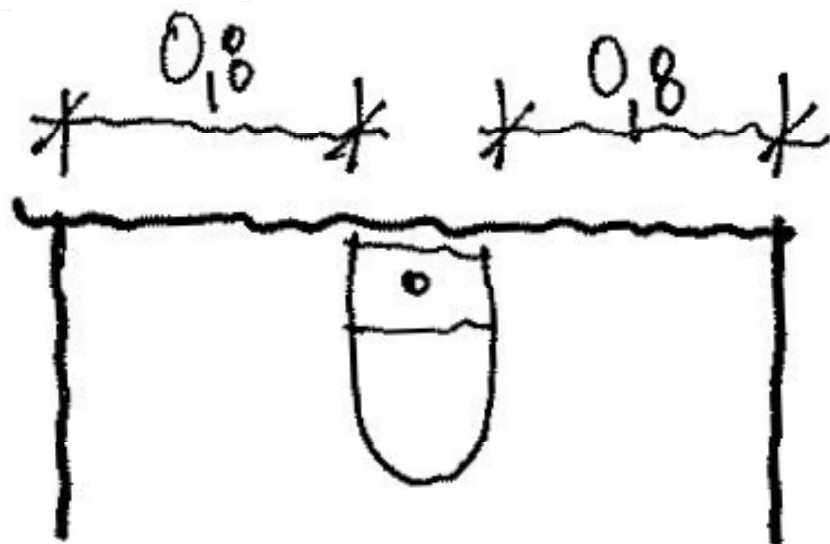
Hygienrum 3

- SS 91 42 21:2006, utökad tillgänglighet
- Bra tillgänglighet för person i rullstol som klarar sig själv
- 0,9 m vid sidan av wc-stol ger dåligt med plats för hjälpare om rullstol också ska rymmas där



4,8 m²

Hygienrum 4



0,8 m fritt vid sidan av wc-stol:

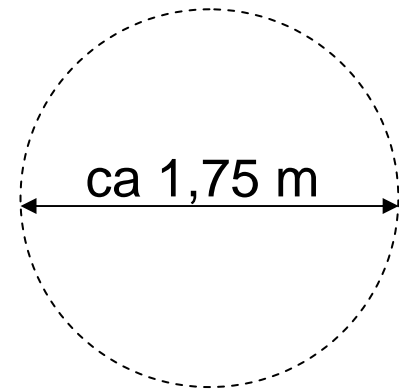
- Om mobil lyft används
- Ger utrymme för hjälpare på sidan
- För lite för person med rullstol som klarar sig själv

Kommunikation

- Hiss behövs även för transporter
- Rullstolshiss 1,1 x 1,4 m, trångt för hjälpare
- Bårhiss 1,1 x 2,1 m har bättre plats för rullstol och hjälpare
- Ramper bör undvikas eller göras så korta och flacka som möjligt. Lutning 1:12 och höjdskillnad max 0,5 m (råd i BBR) är ofta för brant. Bygg ikapp handikapp rekommenderar lutning högst 1:20

Kommunikation

- Dörröppning med 0,9 m fritt (K10) medger passage för rullstol, person med rollator och hjälpare samt rak passage med duschvagn
- Trösklar bör helst inte förekomma. Trösklar som ändå finns utformas så de lätt kan rullas över
- Dörrslagningar
- Korridorbredder - dörröppningar
- Rullstol och hjälpare, yta för att vända



Material

- Lättstädat
- Golv med "lagom" svikt
- Halksäkra golv i våtrum

Ventilation

- AFS 2000:42, 20 §: "Uteluft.....i tillräcklig mängd"
- Till 20 §: Ett uteluftsflöde på lägst 7 l/s och person plus 0,35 l/s kvm golvarea lämpligt riktvärde
- BBR: bostäder 0,35 l/s kvm golvarea
- Tidigare i BBR, råd om frånluftsflöde i bad/dusch: 10 l/s plus 1 l/s för varje m² över 5 m², med forcering till 15 eller 30 l/s om fönster saknas. Medför ofta att det blir tillräckligt i hela lägenheten

Klimat

- AFS 2000:42, 31 §: "...lämpligt termiskt klimat...anpassat till arbetets art..."
 - Till 31 §: 20-24 °C vintertid, 20-26 °C sommartid vid lätt eller stillasittande arbete
 - Bostadsventilation kan vara otillräckligt i gemensamma utrymmen
 - Solavskärmning?
 - Uteluft från fasad kan ofta bli varmt på sommaren
-

Dagsljus och belysning

- Dagsljus och möjlighet till utblick
- Förutsättningar att ordna god belysning. Eluttag, vanlig bostadsstandard

Utrymning

- 77 §: "...kunna utrymmas innan kritiska förhållanden uppstår...."
- Till 77 §: "...Situationen för arbetstagare kan påverkas av antalet "icke-arbetstagare" i en lokal..."
- Säker utrymning för de anställda, detta kan påverkas av en säker utrymning för de äldre och funktionshindrade
- Kommande skärpning av regler för utrymning för rörelsehindrade?

Program

- Funktionsprogram/lokalprogram
- Finns utrymmen/lokaler för de funktioner som behövs för verksamheten, t ex personalutrymmen, expedition, kök, sköljrum, tvätt, linneförråd, sophantering etc?
- Uppfyller lokalerna de funktioner/krav de ska fylla?
- Verksamheten avgör vad som behöver finnas, vart det ska ligga och hur det ska utformas

Personalutrymmen

- AFS 2000:42, 92 – 114 §§
- Verksamheten och antalet arbetstagare bestämmer vad som behövs (funktionskrav)
- Toaletter, omklädningsrum, tvättrum/dusch
- Förvaring av kläder och värdesaker
- Mat- och pausutrymmen, vilutrymme
- Jourrum? Vänttrum?

Lag och rätt:

- Arbetsmiljölagen
 - Arbetsmiljöverkets föreskrifter, bland annat:
 - AFS 2000:42 Arbetsplatsens utformning
 - AFS 1998:1 Belastningsergonomi
 - AFS 1999:3 Byggnads- och anläggningsarbete
 - (AFS 1990:18 Omvårdnadsarbete i enskilt hem)
-

Broschyrer:

- ADI 589 Hemtjänst och personlig assistans i en bra arbetsmiljö (= Utrymme för arbetsmiljön i hemtjänsten)
- ADI 447 Belastningsskador – Nej tack
- ADI 574 Förebyggande före byggande,
- ADI 583 Checklista för projekteringsansvar

Temasidor:

- Arbetsplatsens utformning
- Ergonomi, bland annat filmen Ergonomi inom vård och omsorg
- Hälsa- och sjukvård
- Bygg och anläggning, bland annat om projekteringsansvar för byggherrar och projektörer

Annan litteratur

- Bygg ikapp handikapp – Svensk Byggtjänst
- Guidebok för arkitekter och konsulter om särskilt boende - ARJO
- Personalrum - Previa
- Svensk Standard SS 91 42 21:2006 Byggnadsutformning - Bostäder - Invändiga mått
- Mer finns...

