

## Mer läsning

På Arbetsmiljöverkets webbplats [www.av.se](http://www.av.se) finns föreskrifter och mer information. Fler exemplar av denna folder går att beställa från Arbetsmiljöverkets publikationsservice. Telefon 08-730 97 00, fax 08-735 85 55. E-post: [publikationsservice@av.se](mailto:publikationsservice@av.se)



*Broschyren:  
Så får barn och ungdomar  
arbeta, Best nr ADI 43*



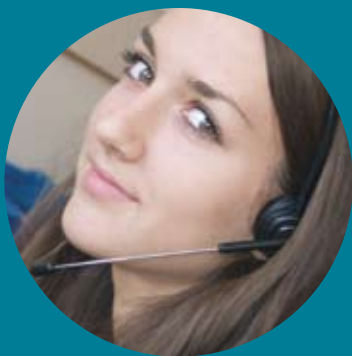
*Föreskriften:  
Minderåriga, AFS 1996:1*



# Arbetsmiljön för elever på praktik



Praktik är en viktig del i elevernas förberedelse för ett arbetsliv. När elever går ut på praktik (prao) eller arbetsplatsförlagd utbildning (APU) till en arbetsplats utanför skolan har både skolan och arbetsgivaren ansvar för elevernas arbetsmiljö.



# ELEVER PÅ PRAO

## Skolans ansvar

Innan elever går ut på prao eller arbetsplatsförlagd utbildning (APU) ska skolan:

- välja lämpliga praktikmiljöer så att eleverna inte utsätts för risker i sin arbetsmiljö
- informera arbetsgivaren om elevens kunskaper, färdigheter och mognad

Det är skolan som, enligt 2 § arbetsmiljuförordningen, formellt ska anmäla allvarliga skador och tillbud som händer eleven under praktiktiden.

## Skolans och arbetsplatsens gemensamma ansvar

Skolan och arbetsplatsen ska tillsammans:

- bestämma elevens arbetstider
- bestämma arbetsuppgifter utifrån elevens förutsättningar
- bestämma handledningens art och omfattning
- bestämma vem som ska förse eleven med personlig skyddsutrustning
- underrätta skyddsombudet om elevens arbetsuppgifter och kunskapsnivå

## Arbetsplatsens ansvar

Arbetsgivaren som tar emot en elev på prao eller APU ska:

- se till att arbetet blir säkert för eleven
- se till att eleven får tillräcklig introduktion och handledning
- se till att eleven arbetar under ledning och tillsyn av en lämplig person
- se till att handledaren har tillräckliga kunskaper för sitt uppdrag
- se till att handledaren har tillräckligt med tid för att fullgöra uppdraget
- se till att tillbud eller olyckor som berör eleven rapporteras till skolan

Det är en fördel om arbetsgivaren har rutiner för att anmäla allvarliga olyckor och tillbud direkt till Arbetsmiljöverket även för elever som gör praktik. Men formellt är det skolans ansvar att anmäla.

## Arbetsmiljön särskilt viktig på gymnasiet

Det är särskilt viktigt att elever som går yrkesutbildningar och arbetar praktiskt i skolan och ute på företag får goda kunskaper i arbetsmiljöfrågor inom sina yrkesområden. I framtiden kommer de själva att bli arbetstagare,

arbetsgivare, konstruktörer, projektörer, konsulter etc. Praktiken blir därför en viktig del av deras utbildning i arbetsmiljö och kan komma att påverka deras inställning till arbetsmiljöarbete i sitt framtida yrkesliv.

## Regler

Arbetsmiljön vid prao och APU regleras av arbetsmiljölagen och Arbetsmiljöverkets föreskrifter om minderåriga i arbetslivet, AFS 1996:1. Enligt arbetsmiljölagen likställs elever med arbetstagare både i skolan och då de befinner sig på en arbetsplats, även om de inte är anställda. Se kapitel 2-4 och 7-9 i arbetsmiljölagen. Du hittar alla regler på [www.av.se](http://www.av.se) Under temat **Så får ungdomar arbeta** kan du läsa mer om vad som gäller vid praktik.

